



**EVOLUTION**  
Iberica

evolution@evolutioniberica.es  
980 63 40 88

*Offre génétique*  
**BLONDE D'AQUITAINE**  
2025-2026

# ÉDITO

Chaque campagne de reproduction ouvre de nouvelles perspectives pour vos élevages. Cette année encore c'est une offre exigeante qui vous est proposée faisant la synthèse entre fiabilité, nouveautés, performances et diversité génétique.

Derrière chaque profil de cette sélection rigoureuse, vous pourrez trouver des taureaux adaptés à vos objectifs et à chacune de vos vaches. Valeurs sûres et nouveaux champions se côtoient et se complètent pour vous apporter du progrès génétique qu'il s'agisse de donner la priorité aux facilités de naissances, aux qualités bouchères, aux aptitudes maternelles, à l'originalité génétique ou encore aux qualités de race.

Plus qu'un catalogue, c'est un outil pour construire des accouplements raisonnés et pertinents, au service de vos objectifs.

**Ensemble, continuons à faire progresser la Blonde d'Aquitaine et à affirmer son excellence sur tous les terrains.**

## SOMMAIRE

Nouveautés et Top taureaux Blonds 03

Vos priorités = nos axes de sélection 04

Taureaux "Équilibre" 05

PANTZO, l'aboutissement ! 06

Taureaux "Morphologie" 13

Taureaux "Vêlage Facile" 18

Taureaux "Sans Cornes" 23

Taureaux "Avant-Première" 26

Taureaux Iboval 28

Taureaux "Viande précoce" 30

INDEX - Tableau récapitulatif 32

Quel taureau pour quelle fille ? 34

 SEXÉE FEMELLE

 SEXÉE MÂLE

 SEXÉE FEMELLE/MÂLE

 SEXED ULTRA2M

 SEXED ULTRA4M

\* : Disponibilité sexée femelle limitée

\* : Disponibilité sexée mâle limitée

\* : Disponibilité limitée en semence conventionnelle


\*\* : sous réserve de production

 ORIGINALITÉ GÉNÉTIQUE

 SANS CORNES

 IBOVAL

## FICHES TAUREAUX

**NEW QM** PANTZO  07


PATUA 08

PALLAS 09


NARKO 10


RAPACE   11

NACERY 12

MAGIC  12

**EQUILIBRE**

PONT AVEN  14

PEPINO  15

**NEW** TRIGO   16

**NEW** SPIDERMAN 17

**MORPHOLOGIE**

RAMI 19


PYHA   20

ONDENC   21


ROD  22


LARGO    22

**VÊLAGE FACILE**

RELAX PP  24

SIGMA PP  24


**NEW** ULLIN P  25

SELF P  25


**SANS CORNES**


TARANIS   26

**NEW** URRUTI  27

**NEW** UMETXO  27

**AVANT-PREMIÈRE**

ROTCHILD  29

STEWBALL  29

**IBOVAL**

MELKIOR 30

GLACON 30

NAHIKO 31

**NEW** PIXAN 31

**VIANDE PRÉCOCE**

# DE NOUVEAUX CRUS D'EXCEPTION !

NOUVEAUTÉ QM



## PANTZO

DMsev : 108 - IFERqms : 104  
IQMqms : 105



## TRIGO

DMsev : 122 - DSsev : 113  
IVMAT : 127



## SPIDERMAN

ISEVR : 116 - AVEL : 111  
IVMAT : 118



## ULLIN P

ISEVR : 108 - ALAIT : 108  
IVMAT : 114



## URRUTI

CRsev : 112 - DSsev : 110  
ISEVR : 114



## UMETXO

CRsev : 120 - DMsev : 118  
ISEVR : 138



## PIXAN

IFNAIS : 111 - DMsev : 121  
ISEVR : 105

# TOP TAUREAUX BLONDS AURIVA

Qu'ils soient nouveaux ou confirmés, en un coup d'œil repérez vos futurs taureaux pour l'IA selon les critères qui vous intéressent !



## LAIT

Pour des femelles fertiles, laitières qui présenteront d'excellentes aptitudes au vêlage et ceci afin de favoriser la vitalité, la santé et la croissance maximale de vos veaux.

PEGASE - PALLAS  
PYHA - ORIGAMI  
ONDENC - JABU



## VÊLAGE FACILE

Pour assurer le 1er vêlage et obtenir de hautes performances : qualités bouchères et marchandes des mâles et qualités maternelles des femelles qui deviendront de bonnes génisses de renouvellement.

RAMI - PYHA  
ROD - PITCHOUN  
ONDENC



## MORPHOLOGIE

Pour obtenir des animaux puissants, élégants avec un fort potentiel de croissance et des femelles de fort gabarit aux carcasses lourdes.

TRIGO - PONT AVEN  
SPIDERMAN - ROTCHILD  
LATINO



## QUALITÉS DE RACE

Pour des animaux de concours ou irréprochables en termes de morphologie à destination des éleveurs amateurs du «style Blond».

PANTZO - PALLAS  
PONT AVEN - STEWBALL  
RAPACE



## SÉRÉNITÉ

Pour des animaux faciles à conduire au quotidien, pour une gestion facilitée et sécurisée.

PYHA - PEGASE  
RAPACE - ONDENC  
PEPINO



## ORIGINALITÉ GÉNÉTIQUE

Pour les éleveurs qui recherchent originalité et diversité tout en conservant performances et fiabilité.

PONT AVEN - PEPINO  
PANTZO - URRUTI  
UMETXO

# VOS PRIORITÉS = NOS AXES DE SÉLECTION

## DES FONDAMENTAUX QUI FONT LA DIFFÉRENCE

Depuis ses débuts, le schéma de sélection Blonde d'Aquitaine d'AURIVA repose sur trois piliers essentiels : **fertilité, aptitudes au vêlage et production laitière**. Ce socle a façonné une race fiable et performante.

Pour s'adapter à votre réalité, se sont ajoutés des critères plus récents, devenus incontournables :



### Docilité

Pour plus de sécurité et de facilité de conduite des troupeaux



### Puissance

Des profils mixte à mixte-élevage pour ramener du gabarit et de la longueur

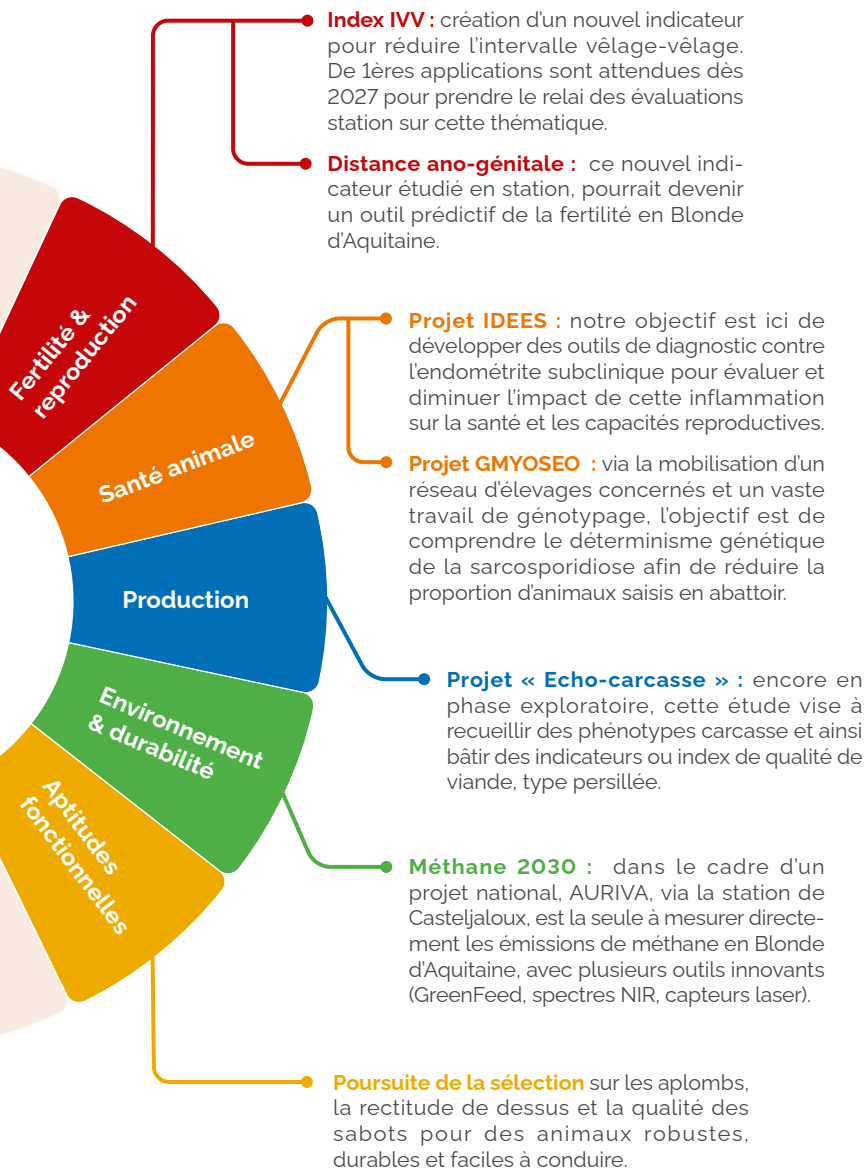


### Facilités de naissance

Une offre élargie de taureaux à génisses pour concilier régularité, variabilité et performances

## ET DEMAIN ? PRAGMATISME ET INNOVATIONS !

Pour une génétique encore plus précise et plus utile AURIVA s'engage dans plusieurs projets de R&D et investit dans l'innovation :



## GAMME AURIZON UN DÉMARRAGE TRÈS PROMETTEUR !



Proposés aux éleveurs VA4, pour évaluer en ferme la descendance des meilleurs mâles de la nouvelle génération, les taureaux de la gamme AURIZON ont largement séduit.

En effet, tous les objectifs de mise en place sont atteints et certains jeunes taureaux comme TRYSKELL ou USYK ont été particulièrement diffusés. En résumé, ce sont 300 élevages qui ont mis en place des IA de la gamme AURIZON (8 IA en moyenne par élevage) dont 91% d'élevages VA4.

Le dispositif est reconduit pour 2025-2026 avec l'ambition de consolider et poursuivre dans cette dynamique. Pour plus de renseignements contactez votre coopérative ou AURIVA.



# "JE VEUX TOUT !"

Retrouvez dans ce segment les taureaux aux profils les plus complets pour à la fois la production de broutards performants mais aussi de femelles de renouvellement efficaces.

Ces taureaux sont testés et leurs filles ont été contrôlées ou sont en cours de contrôle à la station "Qualités Maternelles" AURIVA de Casteljaloux pour mesurer l'impact génétique du taureau sur sa descendance.

Ils présentent le meilleur compromis entre des aptitudes bouchères indispensables pour une valorisation améliorée de vos produits de vente et les qualités maternelles nécessaires pour garantir la productivité de votre troupeau.

## UN TAUREAU ÉQUILIBRÉ C'EST :



De la croissance



Du développement musculaire



Des aptitudes au vêlage



De la capacité d'allaitement

## LES MEILLEURS TAUREAUX DU SEGMENT

### PANTZO

PÈRE : IODELYS  
GPM : BERLIOZ



#### PRINCIPAUX POINTS FORTS :

- QUALITÉS DE RACE
- FERTILITÉ
- APLOMBS

#### CONSEILLÉ SUR LES FILLES DE :

FUXEEN, GINKGO, MEKONG

### PATUA

PÈRE : FUXEEN  
GPM : ELDORADO



#### PRINCIPAUX POINTS FORTS :

- APTITUDES AU VÊLAGE
- LAIT
- QUALITÉS DE RACE

#### CONSEILLÉ SUR LES FILLES DE :

JABU, LARGO, MAGIC

### PALLAS

PÈRE : GALIAX  
GPM : TOKAPI



#### PRINCIPAUX POINTS FORTS :

- LAIT
- QUALITÉS DE RACE
- DÉVELOPPEMENT MUSCULAIRE

#### CONSEILLÉ SUR LES FILLES DE :

MAGIC, NARUTO, ONDENC

### NARKO

PÈRE : JUNIO  
GPM : ARAMIS



#### PRINCIPAUX POINTS FORTS :

- CROISSANCE
- DÉVELOPPEMENT MUSCULAIRE
- APLOMBS

#### CONSEILLÉ SUR LES FILLES DE :

FUXEEN, JABU, LARGO

### RAPACE

PÈRE : JUBU  
GPM : CALINO



#### PRINCIPAUX POINTS FORTS :

- LONGUEURS
- QUALITÉS DE RACE
- POTENTIEL MATERNEL

#### CONSEILLÉ SUR LES FILLES DE :

GAELIC, GINKGO, ONDENC

# PANTZO, L'ABOUTISSEMENT !

## Pascal JOCOU – Briscous (64)



- Ferme ARRAMBIDIA- exploitation familiale reprise par Pascal JOCOU en 1992
- 49 ha de SAU dont 2,5 ha valorisés en maraîchage, 6ha maïs et le reste en prairies
- 40 mères Blonde d'Aquitaine



- 100 % IA
- 90 % de la production valorisée en vente directe : magasin de producteur « Farmily & Co » sur Bayonne
- Production de veaux rosés, engraissement des vaches de réforme et vente de reproducteurs

Né dans les collines verdoyantes du Pays Basque, à la Ferme Arrambidia à Briscous (64), PANTZO incarne l'aboutissement d'un travail de sélection rigoureux mené par son naisseur, Pascal JOCOU. Aujourd'hui, il signe son entrée au catalogue en tant que taureau Qualités Maternelles : une consécration pour cet éleveur, engagé depuis plus de 30 ans dans la génétique Blonde d'Aquitaine.

Pascal JOCOU est un fervent défenseur de la génétique AURIVA : testage puis gamme Aurizon, accouplements dirigés, embryons collectés... Son troupeau compte plusieurs MTE, reflet d'un travail génétique rigoureux mené en collaboration avec son technicien AURIVA depuis plus de 20 ans, David Gonzales : « *Je lui fais entière confiance, il connaît mes animaux par cœur, je ne serais pas là où j'en suis sans la génétique AURIVA* ».



Pascal JOCOU



« Lorsque nous réalisons le planning d'accouplements avec Pascal, on vise en priorité les facilités de naissance, les aptitudes à l'allaitement puis des animaux bien équilibrés, avec des qualités de race et de la mixité. Et les efforts paient : ces dix dernières années, la moyenne de l'IVMAT du troupeau a progressé de 7 pts, celle du DM et du DS de 6 pts. »  
David Gonzales – Technicien Blonde d'Aquitaine AURIVA

Parmi les vaches marquantes du troupeau, on retrouve DUCHESSE (RINGOT/LEO), une femelle à l'origine d'une lignée phare de l'élevage. Son accouplement avec BERLIOZ a donné naissance à quatre sœurs remarquables. Parmi elles, les sœurs MASSILIA et LUTECE. MASSILIA, vache qualifiée MTE, s'est illustrée par sa morphologie, son équilibre et surtout ses qualités maternelles. C'est d'un accouplement dirigé sur cette vache qu'est né PANTZO. Le couple a été présenté à Paris en 2020, alors que PANTZO était encore veau. Ce dernier a ensuite intégré la station raciale, où il a été acheté dès son entrée pour rejoindre le contrôle individuel.



MASSILIA et PANTZO – catégorie femelles de moins de 4 ans suitées – concours SIA 2020

PANTZO est ainsi le premier taureau né chez Pascal à intégrer le catalogue. Une grande fierté pour cet éleveur passionné : « *J'ai toujours utilisé l'IA. Si aujourd'hui un taureau né chez moi peut, à son tour, être utilisé par d'autres éleveurs, c'est une vraie reconnaissance.* »



Fille de MASSILIA avec NARKO – demi-sœur de PANTZO

Avec son montage génétique d'excellence, sa morphologie puissante et ses qualités de race, PANTZO s'impose déjà comme un raceur incontestable. Sa production est très homogène et mixte. Indexé à 104 en synthèse QM, il transmettra ses qualités maternelles à sa descendance. Un taureau complet prêt à marquer les générations à venir.



# PANTZO

## TROP STYLÉ

NEW QM



N°FR6414789608  
 NÉ LE 22/11/2019 CHEZ M JOCOUC P (64 BRISCOUS)  
 GÈNE DE COULEUR DE ROBE : HOMOZYGOTE SOUTENU

**PÈRE : IODELYS** ♂  
*IVMAT : 104*

♂ GPP : FROMANT  
 ♀ GMP : GIPSI

**MÈRE : MASSILIA** ♀  
*ISU : 113*

♂ GPM : BERLIOZ  
 ♀ GMM : DUCHESSE

### POINTS FORTS CONFIRMÉS SUR DESCENDANCE



- ▶ Qualités musculaires
- ▶ Qualités de race
- ▶ Fertilité et aptitudes au vêlage des filles

PANTZO est avant tout un raceur dont la descendance se caractérise par une grande homogénéité avec des animaux mixtes aux excellentes qualités de race. Bien équilibrées entre muscle et squelette, les filles de PANTZO sont des vaches très fonctionnelles aux aplombs solides et lignes de dos tendues. Assez tardives, elles développent leur potentiel squelettique en post-sevrage. Côté production, elles présentent d'excellents résultats de fertilité et d'aptitudes au vêlages avec 100% de vêlages faciles en station.

La production laitière est dans la moyenne des descendance contrôlées. PANTZO sera le taureau idéal pour apporter du type et de la fonctionnalité, associés à de bonnes qualités maternelles avec un pedigree facile d'utilisation sur les lignées les plus diffusées.

95

**FACILITÉS  
 DE NAISSANCE**

BL.PF.25.1 (CD 0.98)

97

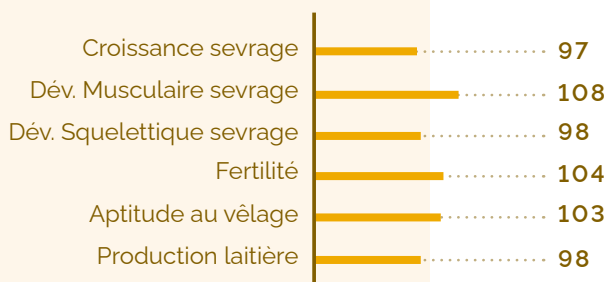
**ISEVR**

BL.PF.25.1 (CD 0.94)

105

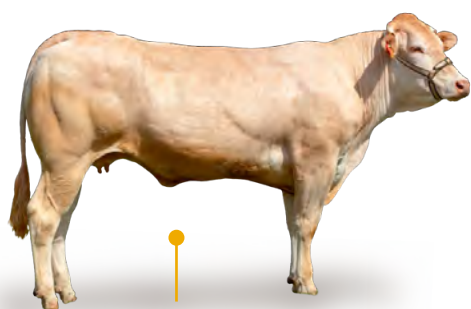
**QUALITÉS  
 MATERNELLES**

BL.QM.25



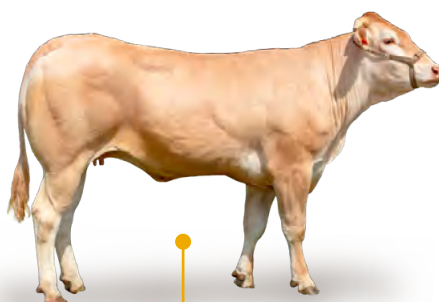
**Conseillé sur les filles de :**

FUXEEN, GAELIC, GINKGO, GALIAX, IPOD, JABU, MEKONG, NARUTO



**TAUPE**

Née à la SCEA DE CAMPARIE (31)



**1002**

Née chez CURUTCHET M (64)

ÉQUILIBRE

# PATUA

## SUPER COMPLET



N°FR6414989957

Né le 26/04/2019 au GAEC SORHUETA (64 IRISSARRY)

Gène de couleur de robe : HOMOZYGOTE SOUTENU

**PÈRE : FUXEEN** ♂  
IVMAT : 112

♂ GPP : VIDOCQ  
♀ GMP : DAVINA

**MÈRE : MAITANE** ♀  
IVMAT : 103

♂ GPM : ELDORADO  
♀ GMM : JULIANA

### POINTS FORTS CONFIRMÉS SUR DESCENDANCE



- ▶ Aptitude au vêlage des filles
- ▶ Production laitière
- ▶ Qualités de race
- ▶ Mixité

Rare par son homogénéité, moderne dans son modèle mixte et structurée dans son squelette, la descendance de PATUA ne laisse pas indifférent.

Les dessus sont tendus, les bassins très bien positionnés, le muscle dessiné. Équilibrées et racées, les filles de PATUA sont également des vaches efficaces aux excellentes aptitudes au vêlage et très bonnes laitières.

Ce taureau est une nouveauté à ne pas manquer au sein de l'offre génétique AURIVA pour des femelles faisant la synthèse entre production et style.

98

**FACILITÉS  
DE NAISSANCE**

BL.PF.25.1 (CD 0.92)

113

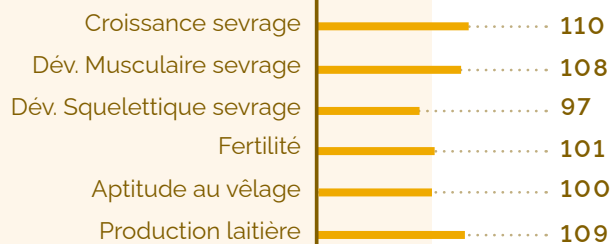
**ISEVR**

BL.PF.25.1(CD 0.80)

103

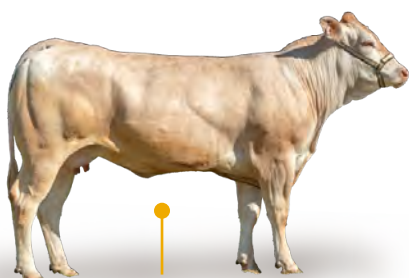
**QUALITÉS  
MATERNELLES**

BL.QM.25



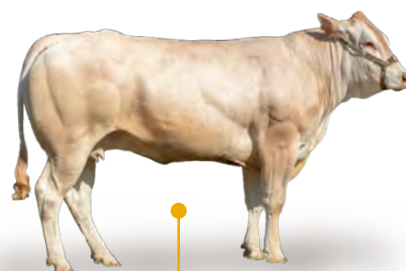
**Conseillé sur les filles de :**

CABREL, CLIMAX, FRENCHY, HELLO, JABU, LARRONDO, MAGIC, NOTOS, NEKETI



**SAVANTE**

Née au GAEC MAITRENIA (64)



**SOUMISE**

Née chez LARROQUE VALERIE (31)

# PALLAS

## POUR DES VACHES MATERNELLES



N°FR6414648189

Né le 01/04/2019 à l'EARL LABOURDETTE JEAN-PIERRE  
(64 SAUVETERRE DE BEARN)

Gène de couleur de robe : HOMOZYGOTE SOUTENU

**PÈRE : GALIAX** ♂  
IVMAT : 115

♂ GPP : VIDOCQ  
♀ GMP : SIDONIE

**MÈRE : FLEOLE** ♀  
IFNAIS : 101

♂ GPM : TOKAPI  
♀ GMM : USUELLE

### POINTS FORTS CONFIRMÉS SUR DESCENDANCE



- ▶ Qualités musculaires
- ▶ Potentiel laitier
- ▶ Qualités de race

Mixte avec un très bon dessus, la descendance de PALLAS se caractérise par une grande finesse et des qualités de race excellentes. Le muscle est dessiné et les bassins structurés.

Les filles de PALLAS, dotées de très bonnes ouvertures pelviennes, ont vélé dans de bonnes conditions. Très laitières, elles élèvent des veaux qui expriment tout leur potentiel de croissance sous leur mère prenant ainsi de l'avance sur leurs contemporains au sevrage.

PALLAS permettra d'améliorer le potentiel laitier pour des vaches produisant des broutards performants tout en assurant une morphologie mixte et les qualités de race.

97

**FACILITÉS  
DE NAISSANCE**

BL.PF.25.1 (CD 0.91)

91

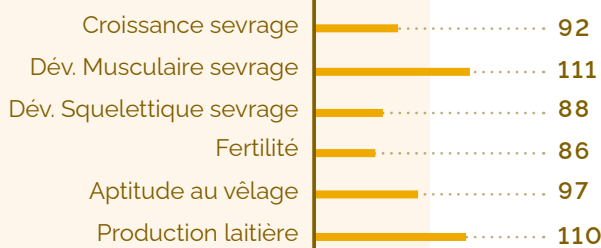
**ISEVR**

BL.PF.25.1 (CD 0.84)

111

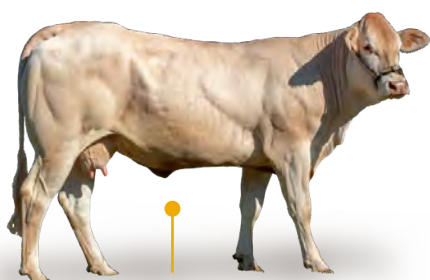
**QUALITÉS  
MATERNELLES**

BL.QM.25



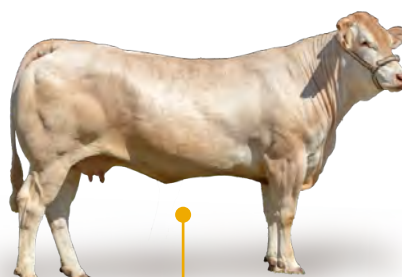
**Conseillé sur les filles de :**

FRENCHY, FANION, IODELYS, JABU, JOLIUS, LARRONDO, MAGIC



**SAFRANE**

Née au GAEC TERRE BLONDE (47)



**SOLFEGE**

Née chez DUROU VINCENT(40)

# NARKO

## LA PERFORMANCE MUSCULAIRE



N°FR6414756075

Né le 31/08/2017 au GAEC BARRY (64 LEMBEYE)

Gène de couleur de robe : HOMOZYGOTE SOUTENU

**PÈRE : JUNIO** ♂  
IVMAT : 117



♂ GPP : ELVIS  
♀ GMP : FALBALA

**MÈRE : GARRIGUE** ♀  
IFNAIS : 112



♂ GPM : ARAMIS  
♀ GMM : ENOA

### POINTS FORTS CONFIRMÉS SUR DESCENDANCE



- ▶ Potentiel musculaire
- ▶ Croissance
- ▶ Solidité fonctionnelle
- ▶ Qualités maternelles

De type mixte à mixte-viande lourd, la production de NARKO se distingue dès le sevrage par des aptitudes bouchères de haut niveau.

Les dessus sont larges et épais, les arrière-mains très éclatés et compacts. Le développement squelettique est également au rendez-vous support d'un potentiel de croissance qui persiste en post-sevrage pour de la performance en engraissement.

Les femelles, d'un bon format adulte sont des vaches complètes, profondes, soudées dans le dos, larges dans la cuisse et solides dans les pattes. NARKO engendrera des vaches harmonieuses et performantes avec de bonnes aptitudes maternelles.

96

**FACILITÉS  
DE NAISSANCE**

BL.PF.25.1 (CD 0.99)

121

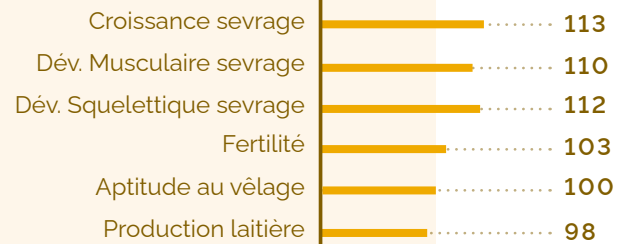
**ISEVR**

BL.PF.25.1(CD 0.97)

105

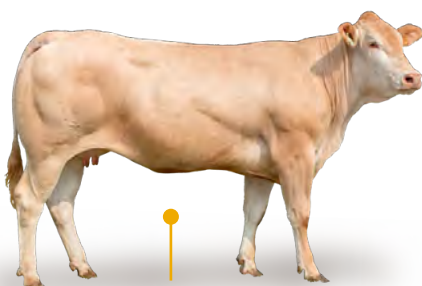
**QUALITÉS  
MATERNELLES**

BL.QM.25



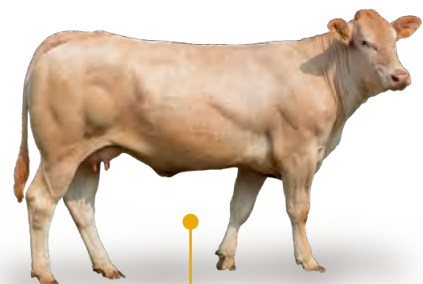
**Conseillé sur les filles de :**

ENVOL, FANION, FUXEEN, GALIAX, JABU, JOB, LARGO, MAGIC



**RAVISSANTE**

Née à la SCEA BERDOU (31)



**RENONCULE**

Née au GAEC DUCOS (31)

# RAPACE

## CUMULEZ EXCELLENCE ET ORIGINALITÉ



Disponible en semence sexée femelle

N°FR6415469481

NÉ LE 03/11/2020 AU GAEC IRIGAYA (64 JUXUE)

GÈNE DE COULEUR DE ROBE : HOMOZYGOTE SOUTENU

**PÈRE : JABU**  
IVMAT : 118



♂ GPP : ANIS

♀ GMP : GONDOLE

**MÈRE : GAZELLE**  
ALait : 114



♂ GPM : CALINO

♀ GMM : POLKA

### POINTS FORTS CONFIRMÉS SUR DESCENDANCE



- ▶ Cumul génétique maternel
- ▶ Potentiel squelettique
- ▶ Qualités de race

Alors que ses filles sont encore en cours de contrôle des qualités maternelles en station, RAPACE s'est déjà imposé comme un taureau à ne pas manquer dans vos plannings d'accouplement. Véritable père à femelles, il transmet longueurs et finesse permettant d'emmener de l'extension notamment dans les longueurs de bassin.

De type mixte-élevage, les produits de RAPACE se caractérisent également par une bonne profondeur de poitrine et de la longueur de culotte. Ces génisses sont déjà remarquables pour leurs excellents résultats de reproduction et une excellente fertilité héritée de la lignée JABU. Avec des facilités de naissance permettant une utilisation facile sur tous supports de vaches, RAPACE est une option de choix pour produire des femelles productives et élégantes avec un pedigree original.

102

**FACILITÉS  
DE NAISSANCE**

BL.PF.25.1 (CD 0.99)

104

**ISEVR**

BL.PF.25.1(CD 0.95)

115

**IVMAT**

BL.PF.25.1 (CD 0.56)



**Conseillé sur les filles de :**

GALIC, GINKGO, LEGO, MARENGO, MAGIC, MEKONG, NARUTO, ONDENC

« J'ai eu 26 vêlages avec RAPACE, et tous se sont très bien passés ! Les veaux sont bons, bien mixtes sans perdre trop de format. Il s'adapte aussi bien sur génisses que sur vaches : c'est assez proportionnel ! La descendance est homogène avec des qualités de race. C'est un taureau qui produit poussant avec une bonne croissance, il s'adapte vraiment à toutes les situations. Je suis très satisfait : ça vêle tout seul et la production est très jolie. »

Xavier Augeau – EARL Augeau (33)



ÉQUILIBRE

# NACERY

## MIXITÉ ET STYLE



N°FR5655921562

Né le 05/05/2017 à l'EARL DE KERMORVAN (56 PONT SCORFF)  
Gène de couleur de robe : HOMOZYGOTE SOUTENU

**PÈRE : EDISON** ♂  
IVMAT : 106

♂ GPP : TILBURY  
♀ GMP : ATHENES

**MÈRE : HINDRA** ♀  
IVMAT : 109

♂ GPM : ANGELO  
♀ GMM : UKRAINE

### POINTS FORTS CONFIRMÉS SUR DESCENDANCE

- ▶ Qualités musculaires
- ▶ Qualités de race
- ▶ Homogénéité de production



97

**FACILITÉS  
DE NAISSANCE**  
BL.PF.25.1 (CD 0.99)

104

**ISEVR**  
BL.PF.25.1(CD 0.97)

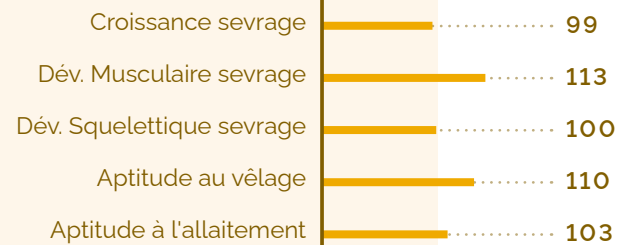
109

**IVMAT**  
BL.PF.25.1 (CD 0.62)



**Conseillé sur les filles de :**

FUXEEN, FANION, FRENCHY, GAELIC, JAZZMAN, IPOD,  
JABU, MARENGO



# MAGIC

## CONFIRMÉ !



N°FR4466720331

Né le 26/02/2016 au GAEC BLONDILAIT (44 SAINT-PHILBERT-DE-GRAND-LIEU)

Gène de couleur de robe : HOMOZYGOTE SOUTENU

**PÈRE : CHERIF** ♂  
IVMAT : 106

♂ GPP : TABLEAU  
♀ GMP : ULHANE

**MÈRE : HAVANE** ♀  
IVMAT : 111

♂ GPM : CESAR  
♀ GMM : CREOLE

### POINTS FORTS CONFIRMÉS SUR DESCENDANCE

- ▶ Potentiel de croissance
- ▶ Originalité génétique
- ▶ Aptitudes au vêlage des filles



99

**FACILITÉS  
DE NAISSANCE**  
BL.PF.25.1 (CD 0.99)

104

**ISEVR**  
BL.PF.25.1(CD 0.99)

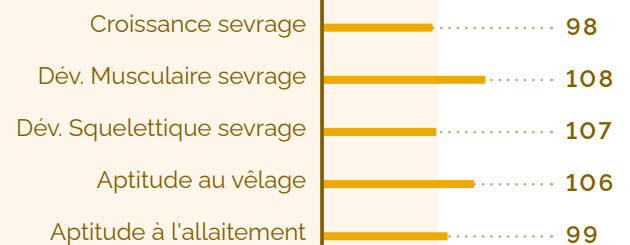
105

**IVMAT**  
BL.PF.25.1 (CD 0.87)



**Conseillé sur les filles de :**

FUXEEN, HASHTAG, HENAN, GALIAX, GINKGO, NACERY,  
NARKO



# “JE VEUX DE LA PUISSANCE ET DE LA CROISSANCE”

Le segment « Morphologie » AURIVA réunit des taureaux qui se distinguent dans leur production par une grande homogénéité dans le phénotype de leurs descendants. De Mixte-Elevage à Mixte-Viande, ils marquent dans leur production.

Catégorie de choix pour produire des femelles de haut niveau, elle est également sans concession sur le niveau des aptitudes maternelles essentielles à la production d'un renouvellement de qualité.

## UN TAUREAU MORPHO C'EST :



De la croissance



Une morphologie haut de gamme



Des qualités de race fixées



Du cumul génétique sur le volet maternel

## LES MEILLEURS TAUREAUX DU SEGMENT

### PONT AVEN

PÈRE : MARVELOUS  
GPM : FABULEUX



#### PRINCIPAUX POINTS FORTS :

- ORIGINALITÉ GÉNÉTIQUE
- QUALITÉS DE RACE
- DÉVELOPPEMENT SQUELETTIQUE

#### CONSEILLÉ SUR LES FILLES DE :

EDISON, NARUTO, NACERY

### PEPINO

PÈRE : HORFE  
GPM : BRASIER



#### PRINCIPAUX POINTS FORTS :

- APTITUDES AU VÉLAGE
- DÉVELOPPEMENT SQUELETTIQUE
- PEDIGREE ORIGINAL

#### CONSEILLÉ SUR LES FILLES DE :

FUXEEN, MEKONG, NARUTO

### TRIGO

PÈRE : LARGO  
GPM : GALIAX



#### PRINCIPAUX POINTS FORTS :

- FORMAT
- POTENTIEL DE CROISSANCE
- POTENTIEL MATERNEL

#### CONSEILLÉ SUR LES FILLES DE :

HASHTAG, JETIN, MEKONG

### SPIDERMAN

PÈRE : LATSARI  
GPM : FUXEEN



#### PRINCIPAUX POINTS FORTS :

- POTENTIEL DE CROISSANCE
- MIXITÉ
- POTENTIEL MATERNEL

#### CONSEILLÉ SUR LES FILLES DE :

FRENCHY, LARGO, NOTOS

# PONT AVEN

## LA PÉPITE BRETONNE



N°FR2278511355  
 NÉ LE 08/07/2019 À AGRI BLONDES (22 PLESSALA)  
 GÈNE DE COULEUR DE ROBE : HOMOZYGOTE SOUTENU

**PÈRE : MARVELOUS** ♂  
*IVMAT : 106*

♂ GPP : EMIR JPM  
 ♀ GMP : UNIQUE

**MÈRE : LIVEBOX** ♀  
*ALait : 115*

♂ GPM : FABULEUX  
 ♀ GMM : GALAXIE



### POINTS FORTS CONFIRMÉS SUR DESCENDANCE

- ▶ Pedigree original
- ▶ Lignée maternelle performante
- ▶ Qualités de race

D'abord de type mixte avec notamment de très bons arrondis de culotte, les produits de PONT AVEN évoluent ensuite vers un modèle plus mixte-élevage. Ce taureau apportera des longueurs dans les dessus et les bassins et améliore le développement.

Ce qui frappe dans la production de PONT AVEN, c'est l'extrême finesse des membres et le style élancé avec une excellente rectitude des dessus.

Avec un pedigree très original et des facilités de naissance permettant une utilisation sur tous supports de femelles, PONT AVEN est une solution de choix pour vos accouplements.

Ses tendances génomiques sur les qualités maternelles très positives notamment sur l'allaitement sont un argument de plus pour lui donner une place de premier plan dans vos choix génétiques.

**103**

**FACILITÉS  
 DE NAISSANCE**

BL.PF.25.1 (CD 0.91)

**107**

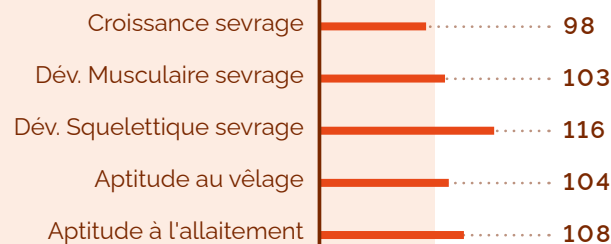
**ISEVR**

BL.PF.25.1(CD 0.87)

**116**

**IVMAT**

BL.PF.25.1 (CD 0.47)



**Conseillé sur les filles de :**

EDISON, FUXEEN, GALIAX, MARENGO, MAGIC, NEKETI, NARUTO, NACERY, ONDENC

# PEPINO

## PUISSANCE ET ORIGINALITÉ



N°FR4474581709

NÉ LE 23/04/2019 CHEZ M BESNIER NORBERT (44 VAY)

GÈNE DE COULEUR DE ROBE : HOMOZYGOTE SOUTENU

**PÈRE : HORFE**  
IVMAT : 107 ♂



♂ GPP : ETE

♀ GMP : EURASIENNE

**MÈRE : JOYEUSE**  
IVMAT : 111 ♀



♂ GPM : BRASIER

♀ GMM : GODICHE

### POINTS FORTS CONFIRMÉS SUR DESCENDANCE



- ▶ Aptitudes au vêlage des filles
- ▶ Potentiel squelettique
- ▶ Homogénéité de production

Avec une lignée maternelle aux qualités maternelles fixées et les qualités musculaires de HORFE, PEPINO est né d'un montage prometteur.

Sa descendance exprimant longueurs et potentiel de développement présente également un bon niveau musculaire. Les filles de PEPINO sont de véritables moules à veaux avec 100% de vêlages faciles en station. Vaches puissantes, lignées dans le dos, elles constituent un lot très homogène gage d'un taureau qui marque sa production de sa patte.

Avec son montage génétique original, facile à accoupler, PEPINO permettra d'ouvrir vos choix d'accouplements avec les garanties d'un taureau confirmé.

104

**FACILITÉS  
DE NAISSANCE**

BL.PF.25.1 (CD 0.92)

111

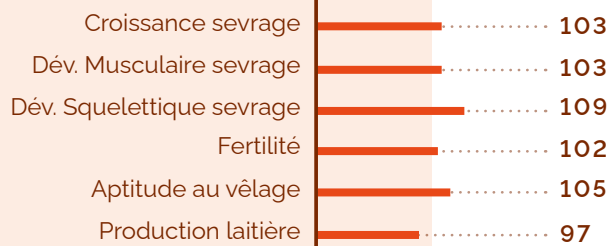
**ISEVR**

BL.PF.25.1(CD 0.86)

105

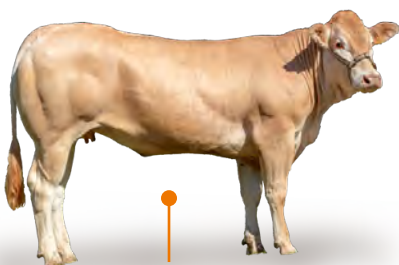
**QUALITÉS  
MATERNELLES**

BL.QM.25



**Conseillé sur les filles de :**

FUXEEN, GALIAX, HENAN, HASHTAG, MARENGO



**SANGUINE**

Née chez LASSALE REGIS (64)



**SARBACANNE**

Née chez SAINT GERARD (31)

# TRIGO

NEW

## PRENEZ UNE LONGUEUR D'AVANCE



Disponible en semence sexée femelle

N°FR6415082145

NÉ LE 19/05/2022 À L' EARL LABOURDETTE JP (64 SAUVETERRE DE BEARN)

GÈNE DE COULEUR DE ROBE : HOMOZYGOTE SOUTENU

**PÈRE : LARGO**  
IVMAT : 103



♂ GPP : HANNIBAL  
♀ GMP : FINLANDE

**MÈRE : OCCITANE**  
ALait : 110



♂ GPM : GALIAX  
♀ GMM : FLEOLE

### POINTS FORTS CONFIRMÉS SUR DESCENDANCE



- ▶ Fort potentiel de croissance et morphologie
- ▶ Qualités de race
- ▶ Cumul génétique maternel

Cumulant puissance et potentiel maternel, TRIGO est la nouveauté à ne pas manquer. Les veaux de TRIGO sont poussants, structurés dans le squelette avec d'excellentes longueurs de corps et de bassin. Il hérite des qualités musculaires de LARGO et GALIAX transmettant des arrière-mains éclatés et dessinés.

Sa lignée maternelle apporte son potentiel laitier hérité d'un cumul génétique de plusieurs générations sur ce caractère.

TRIGO vous permettra de travailler de front les qualités maternelles, la morphologie et les qualités de race pour procréer des génisses de renouvellement haut de gamme.

92

**FACILITÉS DE NAISSANCE**

BL.PF.25.1 (CD 0.89)

117

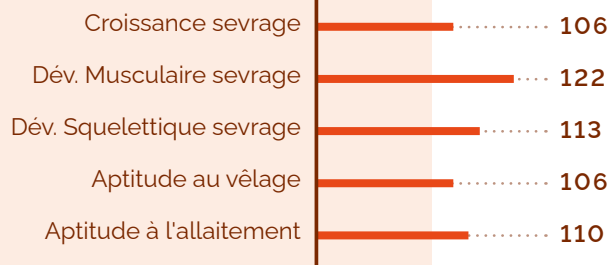
**ISEVR**

BL.PF.25.1(CD 0.79)

127

**IVMAT**

BL.PF.25.1(CD 0.53)



**Conseillé sur les filles de :**

ENVOL, HASHTAG, JABU, JETIN, LATSARI, MEKONG, NOTOS



**VALLADOLID**

Née à l' EARL PIN EMMANUEL (79)



**VIRGINIE**

Née au GAEC TICOULET (64)

# SPIDERMAN

## L'ÉTOILE MONTANTE

NEW



N°FR6415050044

NÉ LE 27/05/2021 À LA SCEA LABOURDETTE (64 ORAAS)

GÈNE DE COULEUR DE ROBE : HOMOZYGOTE SOUTENU

**PÈRE : LATSARI** ♂  
IVMAT : 104

♂ GPP : FANION  
♀ GMP : EZPELA

**MÈRE : NAYA** ♀  
IVMAT : 112

♂ GPM : FUXEEN  
♀ GMM : JAVA

### POINTS FORTS CONFIRMÉS SUR DESCENDANCE



- ▶ Potentiel de croissance
- ▶ Mixité et arrondis musculaires
- ▶ Cumul génétique maternel

Ce taureau mixte très équilibré dans sa morphologie issu d'un montage cumulatif de qualités maternelles confirme tout son potentiel.

Sa production se distingue au sevrage par son potentiel de croissance associant extensions squelettiques et arrondis musculaires.

Les filles de SPIDERMAN continuent à performer en croissance en post-sevrage. SPIDERMAN est issu d'un montage cumulatif solide LATSARI/FUXEEN/CABREL/TOKAPI tant sur les aptitudes au vêlage qu'à l'allaitement.

Il s'impose déjà comme une option de premier choix capable de produire à la fois des mâles performants et des femelles prometteuses.

101

**FACILITÉS  
DE NAISSANCE**

BL.PF.25.1 (CD 0.95)

116

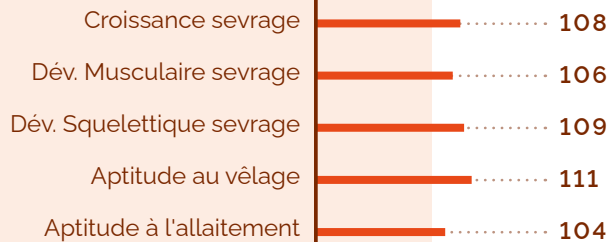
**ISEVR**

BL.PF.25.1(CD 0.89)

118

**IVMAT**

BL.PF.25.1 (CD 0.53)



**Conseillé sur les filles de :**

GAELIC, FRENCHY, HASHTAG, LARGO, LARRONDO, NOTOS

MORPHOLOGIE

# “JE VEUX DES NAISSANCES SANS PROBLÈME... ET DE LA QUALITÉ !”

Si vous recherchez des taureaux aux facilités de naissances confirmées pour une utilisation sur génisses, vous avez choisi le bon segment.

Et leurs qualités ne se limitent pas à cela puisqu'ici vèlages faciles riment avec broutards poussants et de qualité mais aussi potentiel maternel pour garder des génisses de renouvellement dès le premier vèlage sur vos meilleures femelles.

## UN TAUREAU VÈLAGE FACILE C'EST :



Des facilités de naissance



De la croissance au sevrage



Du cumul génétique sur le volet maternel

## LES MEILLEURS TAUREAUX DU SEGMENT

### PYHA

PÈRE : FUXEEN  
GPM : HOULALA



#### PRINCIPAUX POINTS FORTS :

- VÈLAGES TRÈS FACILES
- LAIT
- DÉVELOPPEMENT MUSCULAIRE

#### CONSEILLÉ SUR LES FILLES DE :

LARGO, MEKONG, NARUTO

### RAMI

PÈRE : HASHTAG  
GPM : FUXEEN



#### PRINCIPAUX POINTS FORTS :

- VÈLAGES TRÈS FACILES
- DÉVELOPPEMENT MUSCULAIRE
- CUMUL MATERNEL

#### CONSEILLÉ SUR LES FILLES DE :

JABU, NOTOS, NEKETI

### ONDENC

PÈRE : FROOME  
GPM : CLIMAX



#### PRINCIPAUX POINTS FORTS :

- CROISSANCE
- APLOMBS
- LAIT

#### CONSEILLÉ SUR LES FILLES DE :

NARUTO, PYHA, RAPACE

### ROD

PÈRE : JABU  
GPM : FAUCON



#### PRINCIPAUX POINTS FORTS :

- FACILITÉS DE NAISSANCE
- DÉVELOPPEMENT MUSCULAIRE
- CUMUL MATERNEL

#### CONSEILLÉ SUR LES FILLES DE :

MARENGO, NARKO, ONDENC

« J'ai eu ROD en location il y a deux ans. C'est un taureau plutôt compact, avec du DM, un super caractère et très racé. Il s'est toujours facilement maintenu en état et sans aucun problème sur les fonctionnels. Je l'ai utilisé aussi bien sur vaches que sur génisses, et les vèlages ont été très faciles ! Je suis très satisfait, il a rempli mes objectifs : des veaux de moins de 80 cm de tour de poitrine. Les produits sont adaptés à notre système : ils sont éclatés musculairement, très bien conformés et marchands. En plus, ROD répond parfaitement à mes attentes en termes de variabilité grâce à son ouverture de pedigree. On a d'ailleurs présenté une de ses filles, ULALA (ROD/HAWAII) au National Blond à Saint-Gaudens en 2024. »

Sylvain Chanéac – Directeur de l'exploitation du Lycée Agricole de Dax (40)

# RAMI

## FACILE ET EFFICACE



Disponible en semence sexée mâle

N°FR8160031547

Né le 06/10/2020 au GAEC MONTS ET VALLEES (81 TEILLET)

Gène de couleur de robe : HOMOZYGOTE SOUTENU

**PÈRE : HASHTAG**  
IFNAIS : 118

♂ GPP : ARAMIS  
♀ GMP : DANI

**MÈRE : NEIGEUSE**  
IFNAIS : 113

♂ GPM : FUXEEN  
♀ GMM : JESS

### POINTS FORTS CONFIRMÉS SUR DESCENDANCE



- ▶ Facilités de naissance maximales
- ▶ Croissance précoce
- ▶ Potentiel musculaire

Digne héritier de son père HASHTAG, RAMI s'installe parmi les taureaux aux index facilités de naissance les plus élevés de la race. Plus qu'un taureau à vêlages faciles, c'est également un excellent père à broutards transmettant un développement musculaire de haut niveau.

Ses produits sont compacts, très soudés et épais dans les dessus et larges dans l'arrière-main. Leur bon potentiel de croissance est gage de poids au sevrage. Issu d'un montage cumulatif de qualités maternelles, RAMI saura probablement engendrer des génisses qui deviendront des vaches productives dans les troupeaux.

115

FACILITÉS  
DE NAISSANCE

BL.PF.25.1 (CD 0.87)

115

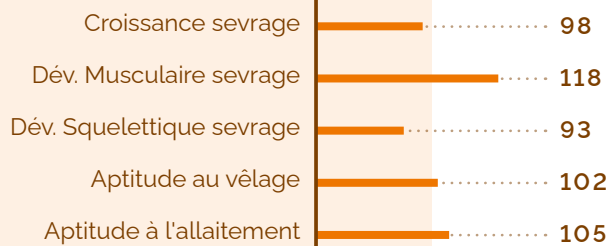
ISEVR

BL.PF.25.1(CD 0.79)

114

IVMAT

BL.PF.25.1 (CD 0.53)



Conseillé sur les filles de :

JABU, LARGO, LARRONDO, MAGIC, NOTOS, NEKETI, ONDENC

VÊLAGE FACILE

# PYHA

## LE FUXEEN NOUVEAU



Disponible en semence sexée femelle

N°FR3330237891

Né le 19/01/2019 à l'EARL AUGEAU (33 LESPARRÉ MEDOC)

Gène de couleur de robe : HETEROZYGOTE

**PÈRE : FUXEEN**  
IVMAT : 112

♂ GPP : VIDOCQ  
♀ GMP : DAVINA

**MÈRE : MOUETTE**  
ISU : 110

♂ GPM : HOULALA  
♀ GMM : CHOUETTE

### POINTS FORTS CONFIRMÉS SUR DESCENDANCE



- ▶ Facilités de naissance confirmées
- ▶ Mixité et finesse
- ▶ Qualités maternelles

Facilités de naissance sécurisées confirmées et qualités maternelles prouvées, FUXEEN a son héritier. Si PYHA hérite des points forts de son père, il le surpasse dans la qualité morphologique de sa descendance apportant plus de finesse et de régularité dans la mixité.

Ses veaux sont complets bien marqués dans le muscle et poussants. Les filles de PYHA démontrent d'excellentes aptitudes au vêlage et qualités laitières. Elles seront des vaches de troupeau efficaces procurant à leurs veaux tous les atouts pour qu'ils expriment leur potentiel.

« J'ai eu PYHA en location de 2021 à 2022, un gentil taureau facile d'entretien. Sur 24 vêlages, j'ai eu 100% de vêlages faciles. Les veaux sont très bons, mixtes, on ne perd pas trop de format. PYHA, bien que plus souvent utilisé sur génisse, s'adapte aussi très bien sur vaches. Un taureau qui fait assez proportionnel et qui s'adapte à toutes les situations. Les veaux sont poussants avec une bonne croissance. C'est aussi très homogène et avec des qualités de races. Mes premières filles de PYHA ont vêlé cet automne : les vêlages se sont très bien passés, ce sont de bonnes mères avec de vraies qualités maternelles. Franchement rien à redire ! J'ai même eu un très bon veau de PYHA que j'ai présenté à la station raciale : TIAGO un PYHA/MAGNIFIC. »  
Charles Malabirade - GAEC Malabirade Lesbats (32)

111

**FACILITÉS  
DE NAISSANCE**

BL.PF.25.1 (CD 0.99)

113

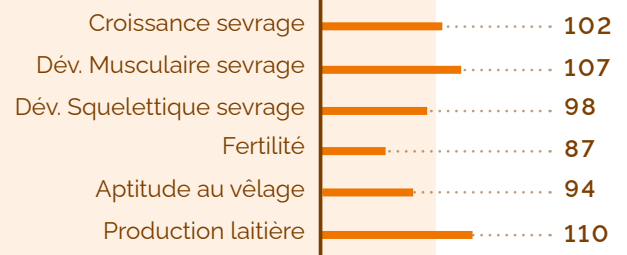
**ISEVR**

BL.PF.25.1(CD 0.99)

101

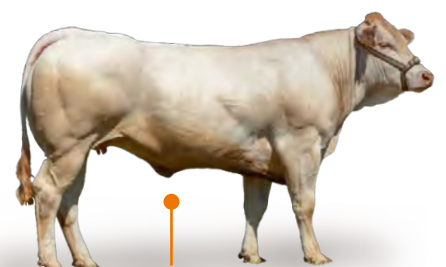
**QUALITÉS  
MATERNELLES**

BL.QM.25



**Conseillé sur les filles de :**

LARGO, MEKONG, NARUTO, NOTOS, NARKO,  
ONDENC



**SARDINE**

Née chez M. LASSALE REGIS (64)

# ONDENC

## TAUREAU MULTI-FONCTIONS



Disponible en semence sexée femelle

N°FR8160168929

Né le 24/05/2018 chez M MARAVAL (81 BERNAC)

Gène de couleur de robe : HOMOZYGOTE SOUTENU

**PÈRE : FROOME**  
ALait : 111



♂

GPP : CANON

♀

GMP : CAFRINE

**MÈRE : LIBERTA**  
ISU : 106



♂

GPM : CLIMAX

♀

GMM : DIANA

### POINTS FORTS CONFIRMÉS SUR DESCENDANCE



- Croissance précoce
- Solidité fonctionnelle
- Potentiel laitier

Sur génisses comme sur vaches, ONDENC est un des taureaux les plus complets de l'offre génétique AURIVA.

Ses facilités de naissances ouvrant à une utilisation sur tous supports de femelles sont associées à un potentiel de croissance précoce des plus élevés garantissant une production de broutards lourds.

Sa descendance est très fonctionnelle, solide dans les aplombs et facile d'entretien. Les filles de ONDENC seront des vaches faciles à élever et très maternelles cumulant bonnes aptitudes au vêlage et capacité laitière supérieure.

105

FACILITÉS  
DE NAISSANCE

BL.PF.25.1 (CD 0.99)

125

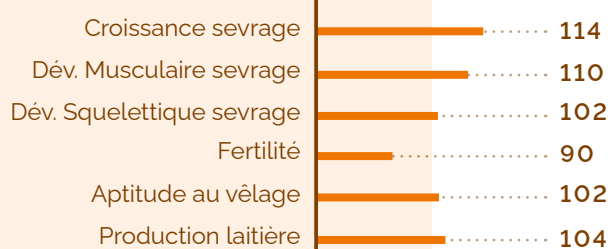
ISEVR

BL.PF.25.1(CD 0.99)

104

QUALITÉS  
MATERNELLES

BL.QM.25

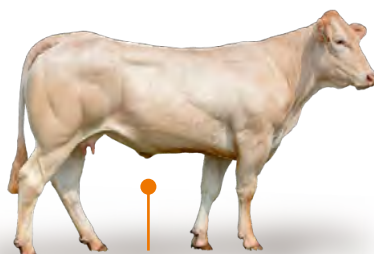


Conseillé sur les filles de :

HASHTAG, JABU, LARGO, NARUTO, MARENGO,  
NOTOS, RAPACE

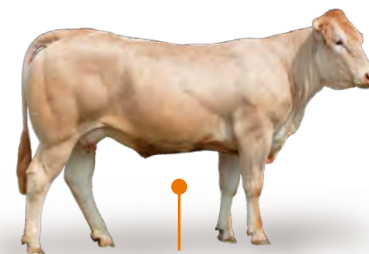
« J'ai beaucoup inséminé avec ONDENC sur ma zone. C'est un fils de FROOME sur une vache CLIMAX : deux lignées qu'on retrouve encore très peu dans les élevages, ce qui rend son pedigree neutre très facile à utiliser. Je le recommande sur des génisses bien développées, les vêlages sont faciles. Côté descendance : les mâles ont beaucoup de viande, une bonne conformation et il apporte une vraie croissance sur les broutards. Les filles sont tout aussi intéressantes avec ce volet qualités maternelles : de jolies morphologies et du lait. C'est un bon taureau mixte comme on en cherche aujourd'hui : un vrai compromis entre un pedigree facile d'utilisation, de jolis veaux viandés et des femelles maternelles. »

Philippe ROBIGO - Inséminateur et référent Blond SOGEN



REJANE

Née chez ARROUY VINCENT (31)



REXINE

EARL LA JANSOUNIE (81)

VÊLAGE FACILE

# ROD

## ORIGINAL POUR VOS GÉNISSES



N°FR7959374057  
Né le 02/08/2020 au GAEC BARAUDERIE  
(79 SAINT MAURICE ETUSSON)  
Gène de couleur de robe : HOMOZYGOTE SOUTENU

**PÈRE : JABU** ♂  
IVMAT : 118

♂ GPP : ANIS  
♀ GMP : GONDOLE

**MÈRE : INTERLUDE** ♀  
ISU : 121

♂ GPM : FAUCON  
♀ GMM : FLUTE

### POINTS FORTS CONFIRMÉS SUR DESCENDANCE

- ▶ Facilités de naissance confirmées
- ▶ Potentiel musculaire
- ▶ Cumul génétique maternel



108

**FACILITÉS DE NAISSANCE**

BL.PF.25.1 (CD 0.99)

112

**ISEVR**

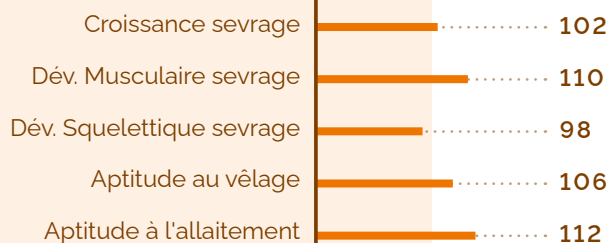
BL.PF.25.1(CD 0.96)

120

**IVMAT**

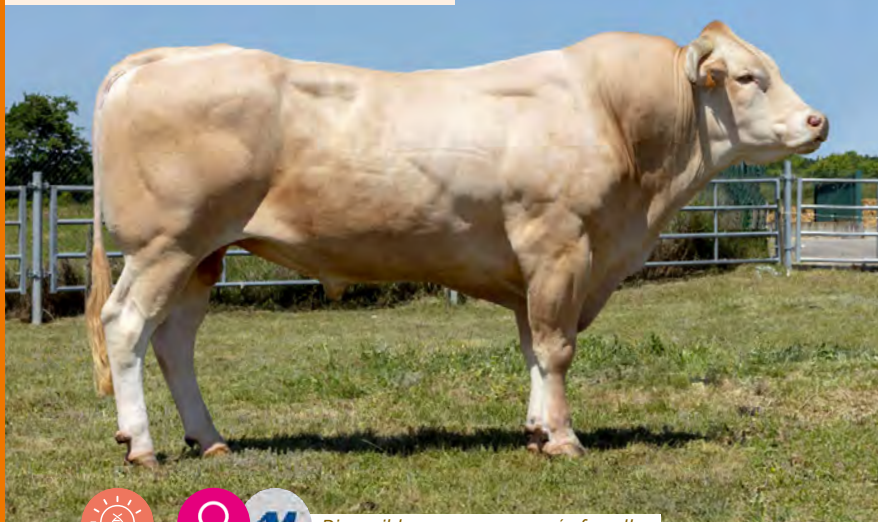
BL.PF.25.1(CD 0.55)

**Conseillé sur les filles de :**  
HASHTAG, LATINO, LARRONDO, MARENGO, MERIADEC



# LARGO

## INCONTOURNABLE



Disponible en semence sexée femelle

N°FR3100035132  
Né le 22/07/2015 à la SCEA CERON ERIC (31 PLAGNOLE)  
Gène de couleur de robe : HOMOZYGOTE SOUTENU

**PÈRE : HANNIBAL** ♂  
IVMAT : 108

♂ GPP : ETE  
♀ GMP : DALIDA

**MÈRE : FINLANDE** ♀  
ISU : 113

♂ GPM : DOM TOM  
♀ GMM : CALYPSO

### POINTS FORTS CONFIRMÉS SUR DESCENDANCE

- ▶ Croissance et développement musculaire
- ▶ Finesse et qualités de race
- ▶ Originalité de pedigree



104

**FACILITÉS DE NAISSANCE**

BL.PF.25.1 (CD 0.99)

112

**ISEVR**

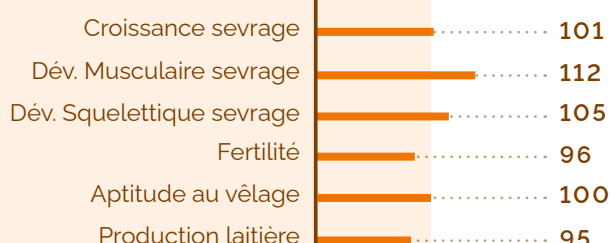
BL.PF.25.1(CD 0.99)

98

**QUALITÉS MATERNELLES**

BL.QM.25

**Conseillé sur les filles de :**  
FUXEEN, GAELIC, GALIAX, GINKGO, HASHTAG, JABU, MARENGO



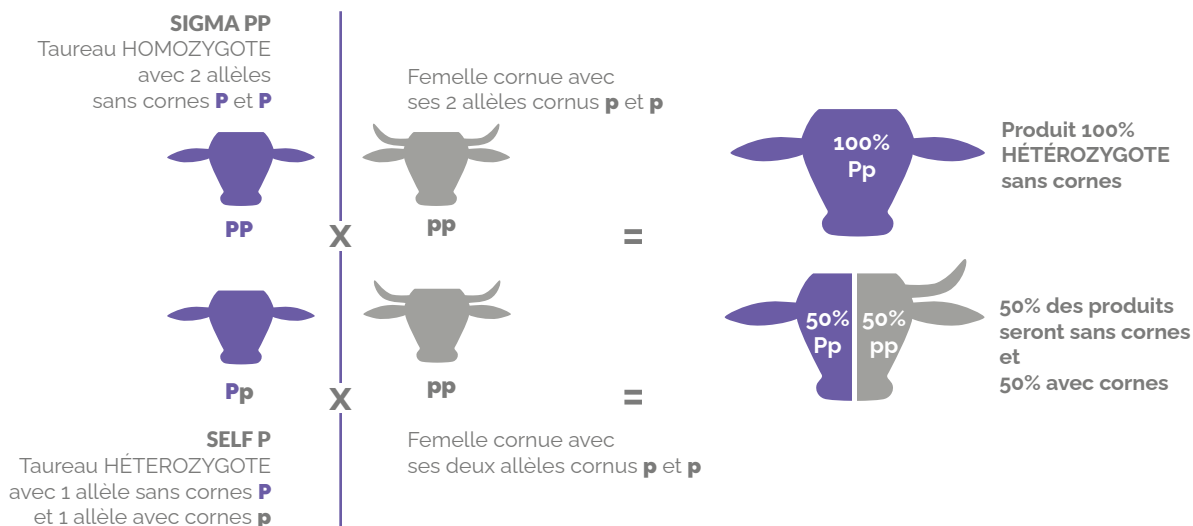
# “JE VEUX TOUT... SAUF LES CORNES”

L'offre de taureaux sans cornes AURIVA s'étoffe cette année d'un jeune taureau.

Notre objectif est de vous proposer des taureaux porteurs du gène Polled qui vous permettront d'obtenir des produits génétiquement sans cornes tout en exigeant une qualité élevée sur les autres caractères.

Ils sont le fruit d'un travail initié dès 2007 sur des lignées de vaches de haute valeur génétique accouplées avec des taureaux porteurs du gène Polled étrangers. Après plusieurs générations de sélection, nous vous présentons aujourd'hui une gamme de mâles capables de se mesurer à leurs homologues cornus.

Aux côtés de NIBIRU P qui a fait ses preuves en production, vous pourrez utiliser une nouveauté hétérozygote SELF P et deux homozygotes RELAX PP et SIGMA PP.



## LES MEILLEURS TAUREAUX DU SEGMENT

### SELF P

PÈRE : JOLIUS  
GPM : IAN



#### PRINCIPAUX POINTS FORTS :

- DÉVELOPPEMENT MUSCULAIRE
- POTENTIEL DE CROISSANCE
- QUALITÉS DE RACE

#### CONSEILLÉ SUR LES FILLES DE :

FUXEEN, MAGIC,  
GALIAX

### ULLIN P

PÈRE : PHENIX  
GPM : HELLO



#### PRINCIPAUX POINTS FORTS :

- MIXITÉ
- ORIGINALITÉ DU PEDIGREE

#### CONSEILLÉ SUR LES FILLES DE :

GAELIC, MARENGO,  
ONDENC

### RELAX PP

PÈRE : MACAO  
GPM : BRAVOUR



#### PRINCIPAUX POINTS FORTS :

- MIXITÉ
- APTITUDES FONCTIONNELLES
- FACILITÉS DE NAISSANCE

#### CONSEILLÉ SUR LES FILLES DE :

EDISON, MAGIC,  
NARUTO

### SIGMA PP

PÈRE : LELAPS  
GPM : FANION



#### PRINCIPAUX POINTS FORTS :

- POTENTIEL DE CROISSANCE
- DÉVELOPPEMENT MUSCULAIRE
- ORIGINALITÉ DU PEDIGREE

#### CONSEILLÉ SUR LES FILLES DE :

FRENCHY, JABU,  
NARUTO

# RELAX PP

## 100% SANS CORNES




FR8564825250


Né le 04/01/2020 au GAEC DU BREUIL

(85 ST PHILBERT DE BOUAINÉ)

Gène de couleur de robe : HOMOZYGOTE SOUTENU

Gène Polled : HOMOZYGOTE

**PÈRE : MACAO** ♂  **GPP : ARAMIS**  
IFNAIS : 107 ♀ **GMP : ITXASOA**

**MÈRE : NOVINA** ♀  **GPM : BRAVOUR**  
ISU : 102 ♀ **GMM : DAVINA**

### POINTS FORTS CONFIRMÉS SUR DESCENDANCE

- ▶ Régularité de la production
- ▶ Bonne mixité
- ▶ Solidité fonctionnelle



97

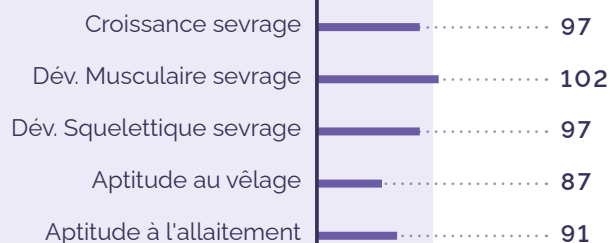
**FACILITÉS  
DE NAISSANCE**  
BL.PF.25.1 (CD 0.94)

95

**ISEVR**  
BL.PF.25.1(CD 0.65)

85

**IVMAT**  
BL.PF.25.1(CD 0.48)



# SIGMA PP

## PLUS QU'UN SANS CORNES




N°FR6415241185

Né le 05/09/2021 au GAEC SALARIA (64 IBAROLLE)

Gène de couleur de robe : HOMOZYGOTE SOUTENU

Gène Polled : HOMOZYGOTE

**PÈRE : LELAPS** ♂  **GPP : CESAR CHRI**  
ALait : 105 ♀ **GMP : VOLGA**

**MÈRE : OLYMPE** ♀  **GPM : FANION**  
ALait : 105 ♀ **GMM : LEONIE**

### L'AVIS des EXPERTS

- ▶ Modèle mixte
- ▶ Solidité fonctionnelle
- ▶ Pedigree original



92

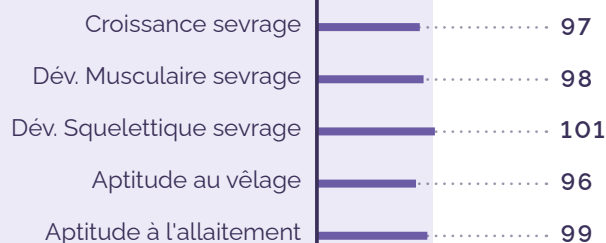
**FACILITÉS  
DE NAISSANCE**  
BL.PF.25.1 (CD 0.91)

90

**ISEVR**  
BL.PF.25.1(CD 0.73)

93

**IVMAT**  
BL.PF.25.1(CD 0.40)





# "JE VEUX DE LA NOUVEAUTÉ !"

Nous vous proposons d'accéder dès maintenant à une sélection de jeunes taureaux parmi ceux qui sont actuellement en cours d'évaluation.

Taureaux aux tendances génomiques très favorables, issus de montages génétiques réalisés par les techniciens du programme AURIVA sur des lignées de vaches au potentiel de production éprouvé, vous vous laissez tenter ?

## UN TAUREAU AVANT-PREMIÈRE C'EST :



Un potentiel morphologique haut de gamme



Des index génomiques élevés



Du cumul génétique sur des lignées d'exception

### TARANIS CUMUL GÉNÉTIQUE



N°FR6415121344

Né le 24/07/2022 au GAEC ETCHEBEHERE (64 IRISSARRY)

Gène de couleur de robe : HOMOZYGOTE SOUTENU

**PÈRE : GAELIC** ♂ **GPP : VELOURS**  
IVMAT : 114 ♀ **GMP : CAMOMILLE**

**MÈRE : NOISETTE** ♀ **GPM : JACOB**  
ISU : 115 ♀ **GMM : FRENELLE**

### L'AVIS des EXPERTS



- ▶ Montage génétique qualités maternelles
- ▶ Finesse et qualités de race
- ▶ Bonne fonctionnalité



Disponible en semence sexée femelle

104

**FACILITÉS DE NAISSANCE**  
BL.PF.25.1 (CD 0.72)

106

**ISEVR**  
BL.PF.25.1(CD 0.65)

119

**IVMAT**  
BL.PF.25.1(CD 0.51)



# URRUTI

## LA PUISSANCE DU BLOND

**NEW**



N°FR4476194097  
Né le 02/12/2023 à l'EARL BAZIN (44 VILLEPOT)  
Gène de couleur de robe : HOMOZYGOTE SOUTENU

**PÈRE : LATINO** ♂ **IVMAT : 112** ♂ **GPP : HIPSTER**  
♀ **GMP : GINA**

**MÈRE : NEPTUNE** ♀ **ISU : 109** ♂ **GPM : FROMANT**  
♀ **GMM : JOCONDE**

### L'AVIS des EXPERTS



- ▶ Concentré de format et de qualités de race
- ▶ Cumul génétique maternel
- ▶ Performance et fonctionnalité

92

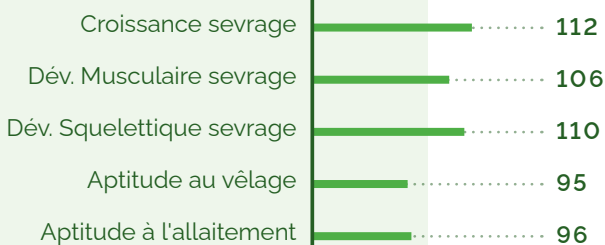
**FACILITÉS DE NAISSANCE**  
BL.PF.25.1 (CD 0.74)

114

**ISEVR**  
BL.PF.25.1 (CD 0.66)

107

**IVMAT**  
BL.PF.25.1 (CD 0.46)



# UMETXO

## HORS NORMES

**NEW**



N°FR6415133847  
Né le 01/06/2023 au GAEC BAIGURA-XOLAN (64 MENDIONDE)  
Gène de couleur de robe : HOMOZYGOTE SOUTENU

**PÈRE : NARUTO** ♂ **IVMAT : 116** ♂ **GPP : JACKPOT**  
♀ **GMP : JAUGE**

**MÈRE : PERLE** ♀ **IVMAT : 116** ♂ **GPM : HILARIO**  
♀ **GMM : MARGOT JPM**

### L'AVIS des EXPERTS



- ▶ Potentiel de croissance de haut niveau
- ▶ Développement squelettique
- ▶ Montage génétique original

103

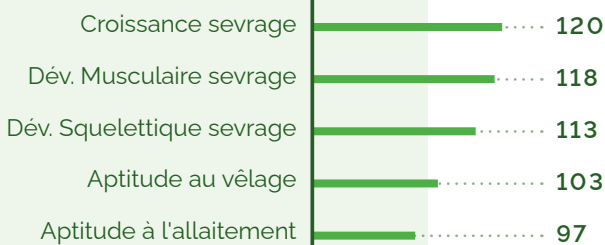
**FACILITÉS DE NAISSANCE**  
BL.PF.25.1 (CD 0.73)

138

**ISEVR**  
BL.PF.25.1 (CD 0.66)

126

**IVMAT**  
BL.PF.25.1 (CD 0.43)



AVANT-PREMIÈRE

## “JE VEUX DU SHOW !

La gamme IBOVAL vous permet d'accéder à des taureaux aux pedigrees originaux issus des lignées qui s'illustrent dans les concours les plus prestigieux de la race.

Ces taureaux sont sélectionnés après examen de leur production en ferme avec un niveau d'exigence maximal sur les qualités morphologiques et les qualités de race.

Si vous aimez dresser des génisses pour aller fouler la sciure des rings, ces taureaux sont pour vous.

### UN TAUREAU IBOVAL C'EST :



Une morphologie  
haut de gamme



Des qualités de race  
maximales



Un pedigree original  
et prestigieux

### LES MEILLEURS TAUREAUX DU SEGMENT

#### ROTCHILD

*PÈRE : IODELYS  
GPM : ARLEQUIN*



#### PRINCIPAUX POINTS FORTS :

- PUISSANCE SQUELETTIQUE
- QUALITÉS DE RACE
- ORIGINALITÉ GÉNÉTIQUE

#### STEWBALL

*PÈRE : NARCOS  
GPM : ILLICO*



#### PRINCIPAUX POINTS FORTS :

- QUALITÉS DE RACE
- PÉDIGRÉE ORIGINAL
- MIXITÉ

# ROTKILD

## LE FORMAT TOUT EN BLONDEUR



N°FR6415140925

Né le 24/04/2020 au GAEC ITHURBIDIA (64 IHOLDY)  
Gène de couleur de robe : HOMOZYGOTE SOUTENU

**PÈRE : IODELYS** ♂ **GPP : FROMANT**  
*ISEVR : 110* ♀ **GMP : GIPSI**

**MÈRE : LADYE** ♀ **GPM : ARLEQUIN**  
*IVMAT : 123* ♀ **GMM : DIRDIRA**

### L'AVIS des EXPERTS



- ▶ Taille et longueurs d'élite
- ▶ Bassin d'école
- ▶ Qualités de race fixées

**105**

**FACILITÉS DE NAISSANCE**  
BL.PF.25.1 (CD 0.91)

**119**

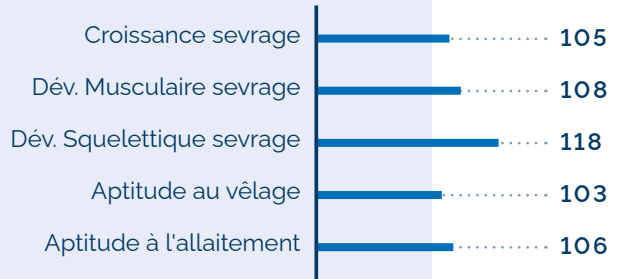
**ISEVR**

BL.PF.25.1(CD 0.82)

**122**

**IVMAT**

BL.PF.25.1(CD 0.52)



# STEWBALL

## SO GOOD



N°FR8220211210

Né le 09/05/2021 à la SCEA SAZY ELEVAGE (82 CAUMONT)  
Gène de couleur de robe : HOMOZYGOTE SOUTENU

**PÈRE : NARCOS** ♂ **GPP : IVAN**  
*AVel : 117* ♀ **GMP : HILARY**

**MÈRE : OVIDIE** ♀ **GPM : ILLICO**  
*ISEVR : 109* ♀ **GMM : LUDMILA**

### L'AVIS des EXPERTS



- ▶ Pedigree prestigieux
- ▶ Qualifié RRJ\* en station
- ▶ Qualités de race et morphologie de haut niveau

**98**

**FACILITÉS DE NAISSANCE**  
BL.PF.25.1 (CD 0.94)

**104**

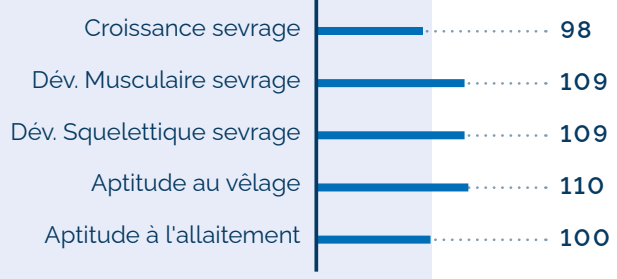
**ISEVR**

BL.PF.25.1(CD 0.80)

**108**

**IVMAT**

BL.PF.25.1(CD 0.41)



# MELKIOR

## LA CROISSANCE PRÉCOCE



N°FR6414636024

Né le 24/12/2016 chez M LAFITTE (64 SEMEACQ BLACHON)

Gène de couleur de robe : HETEROZYGOTE

**PÈRE : ISIDOR** ♂ *IFNAIS : 117* — GPP : VIVALDI  
♀ GMP : BAGUE

**MÈRE : ESTELLE** ♀ *DMsev : 120* — GPM : PIFROU  
♀ GMM : TRUFFE

### L'AVIS des EXPERTS



- ▶ Vêlages très faciles
- ▶ Forte croissance précoce
- ▶ Cumul de lignées viande

105

**FACILITÉS DE NAISSANCE**  
BL.PF.25.1 (CD 0.93)

110

**APTITUDES BOUCHÈRES**  
BL.VF.25.1(CD 0.39)



# NAHIKO

## SUPER MUSCLÉ



N°FR6414637450

Né le 01/12/2017 à la SCEA BISCAÏ (64 OSTABAT ASME)

Gène de couleur de robe : HETEROZYGOTE

**PÈRE : GEXAN** ♂ *DMsev : 128* — GPP : VIVALDI  
♀ GMP : EDERRA

**MÈRE : FADELA** ♀ *IVMAT : 100* — GPM : SUPER  
♀ GMM : CELIMENE

### L'AVIS des EXPERTS



- ▶ Eclatements musculaires
- ▶ Bonnes facilités de naissance
- ▶ Croissance et finition précoce

105

**FACILITÉS DE NAISSANCE**  
BL.PF.25.1 (CD 0.95)

109

**ISEVR**  
BL.PF.25.1(CD 0.75)



# GLACON

LA VALEUR SÛRE VIANDE PRÉCOCE



N°FR6413181065

Né le 05/09/2011 à l'EARL GURE ARTEAN

(64 LABELS BISCAY)

Gène de couleur de robe : -

**PÈRE : POKER** ♂  
IFNAIS : 122

♂ GPP : EDER  
♀ GMP : HEROINE

**MÈRE : CHANTILLY** ♀  
IFNAIS : 105

♂ GPM : NICODEME  
♀ GMM : TARTE

## L'AVIS des EXPERTS



- ▶ Facilités de naissance maximales
- ▶ Conformation musculaire
- ▶ Couleur de viande

117

FACILITÉS DE NAISSANCE  
BL.PF.25.1 (CD 0.99)

110

APTITUDES BOUCHÈRES  
BL.VF.25.1(CD 0.81)



# PIXAN

NEW

DES VEAUX POUSSANTS ET CONFORMÉS



N°FR3100689129

Né le 07/06/2019 chez MARTY L (31 REVEL)

Gène de couleur de robe : HOMOZYGOTE CLAIR

**PÈRE : GEXAN** ♂  
DMsev : 128

♂ GPP : VIVALDI  
♀ GMP : EDERRA

**MÈRE : HALEINE** ♀  
IFNAIS : 107

♂ GPM : ARAMIS  
♀ GMM : EBENE

## L'AVIS des EXPERTS



- ▶ Bonnes facilités de naissance
- ▶ Croissance et finition précoce
- ▶ Potentiel musculaire maximal

111

FACILITÉS DE NAISSANCE  
BL.PF.25.1 (CD 0.91)

105

ISEVR  
BL.PF.25.1(CD 0.74)



VIANDE PRÉCOCE

								QUALITÉS BL_QM 24				
								CRqms	DMqms	DSqms	IMOCrqms	IFERqms
LABEL BLONDE	NOM	Num.	N° IE	PÈRE	GPM	IFNAIS	CD IFNAIS					
								CRqms	DMqms	DSqms	IMOCrqms	IFERqms
ÉQUILIBRE	RAPACE	FR6415469481	79A0033	JABU	CALINO	102	0.99					
	PANTZO	FR6414789608	7997438	IODELYS	BERLIOZ	95	0.98	106	107	102	107	104
	PATUA	FR6414989957	7996262	FUXEEN	ELDORADO	98	0.92	102	104	98	102	101
	PALLAS	FR6414648189	7996260	GALIAX	TOKAPI	97	0.91	109	116	106	113	86
	ORIGAMI	FR6414787866	7995013	FUXEEN	CLIMAX	97	0.98	90	85	90	86	94
	NARKO	FR6414756075	7994279	JUNIO	ARAMIS	96	0.99	109	109	105	110	103
	NEKETI	FR6414656782	7993070	GAELIC	TOKAPI	94	0.99	108	110	111	111	95
	NACERY	FR5655921562	7993064	EDISON	ANGELO	97	0.99	108	113	101	110	96
	MARENGO *	FR3100275553	7991584	FUXEEN	VALIUM	94	0.99	107	110	107	110	100
	MAGIC	FR4466720331	7991586	CHERIF	CESAR	99	0.99	97	93	111	98	101
MORPHOLOGIE	NEW TRIGO	FR6415082145	79A1843	LARGO	GALIAX	92	0.89					
	NEW SPIDERMAN *	FR6415050044	79A0348	LATSARI	FUXEEN	101	0.95					
	PONT AVEN	FR2278511355	7997017	MARVELOUS	FABULEUX	103	0.91					
	PEPINO	FR4474581709	7996257	HORFE	BRASIER	104	0.92	103	111	112	109	102
	LATINO	FR8564824755	7990676	HIPSTER	BERLIOZ	91	0.97	103	94	114	103	98
	JABU	FR4908403113	7987879	ANIS	THEODULE	97	0.99					
VÉLAGE FACILE	RAMI	FR8160031547	79A0132	HASHTAG	FUXEEN	115	0.87					
	ROD	FR7959374057	7998600	JABU	FAUCON	108	0.99					
	PITCHOUN	FR7969741300	7997022	HASHTAG	ELDORADO	114	0.98					
	PYHA	FR3330237891	7996057	FUXEEN	HOULALA	111	0.99	104	105	103	105	87
	ONDENC	FR8160168929	7995014	FROOME	CLIMAX	105	0.99	108	99	104	106	90
	LARGO	FR3100035132	7990671	HANNIBAL	DOM TOM	104	0.99	103	107	110	107	96
	HASHTAG	FR3100361906	7984446	ARAMIS	ANGELO	118	0.99	82	112	89	91	95
	GAELIC	FR5343396600	7982896	VELOURS	LEO	105	0.99	103	99	96	101	97
ARAMIS	FR2231849207	7970015	LEO	INEDIT	109	0.99	86	111	88	92	99	
AVANT-ÈRE	NEW UMETXO	FR6415133847	79A3141	NARUTO	HILARIO	103	0.73					
	NEW URRUTI	FR4476194097	79A4548	LATINO	FROMANT	92	0.74					
	TARANIS	FR6415121344	79A2464	GAELIC	JACOB	104	0.72					
SANS CORNES	NEW ULLIN P	FR8564825680	79A4347	PHENIX	HELLO	101	0.65					
	SELF P	FR1222010414	79A1548	JOLIUS	IAN	94	0.91					
	SIGMA PP	FR6415241185	79A1553	LELAPS	FANION	92	0.91					
	RELAX PP	FR8564825250	7997444	MACAO	BRAVOUR	97	0.94					
	NIBIRU	FR4747484926	7995052	HORFE	BRAVOUR	103	0.98					
	PIROL PP	DE000359249807	79A0752	PLAYBOY	URANUS	103	0.81					
SÉLECTION IBOVAL	STEWBALL	FR8220211210	79A1557	NARCOS	ILLICO	98	0.94					
	ROTCHILD	FR6415140925	79A3443	IODELYS	ARLEQUIN	105	0.91					
	MAGNIFIC	FR6414486487	7996312	ARLEQUIN	SCOUT	86	0.96					
	JOLIUS	FR8214011280	7992936	ETENDART	UNIVERS	98	0.98					
	IODELYS	FR1415981963	7993931	FROMANT	DIOR	88	0.99					

											APTITUDES			
											VEAUX DE BOUCHERIE RACE			
LABEL VIANDE	NOM	Num.	N° IE	PÈRE	GPM	IFNAIS	CD IFNAIS	IFN <sup>kt</sup>	CD IFN <sup>kt</sup>	ICRCvbf	CONFvbf	COULvbf	IABvbf	
														ICRCvbf
PRÉCOCE	NEW PIXAN	FR3100689129	7996254	GEXAN	ARAMIS	111	0.91	109	0,89	103	110	99	108	
	NAHIKO	FR6414637450	7995053	GEXAN	SUPER	105	0.95	106	0,9	108	119	105	119	
	MELKIOR	FR6414636024	7993077	ISIDOR	PIFROU	105	0.93	106	0,88	97	105	97	99	
	MEGALITH	FR1217103089	7992365	FOLKER	VIVALDI	115	0.94	110	0,9	87	110	95	93	
	LISCANN	FR1216021929	7991009	DACTYLO	ELVIS	106	0.90	105	0,91	99	102	99	100	
	GLACON	FR6413181065	7983541	POKER	NICODEME	117	0.99	114	0,95	92	116	108	105	

**INDEX QM**  
 CR : Potentiel de Croissance (à 18 mois)  
 DM : Développement Musculaire (à 18 mois)  
 DS : Développement Squelettique (à 18 mois)  
 IMOCR : Synthèse Morphologie Croissance  
 IFER : Synthèse Fertilité  
 IVEL : Synthèse Aptitude au Vêlage  
 IMER : Synthèse Incidence Mère au Sevrage  
 PLait : Production Laitière  
 IQM : Synthèse Qualités Maternelles

**INDEX IBOVAL**  
 IFNAIS : Facilités de Naissance  
 CR sev : Potentiel de Croissance au Sevrage  
 DM sev : Développement Musculaire au Sevrage  
 DS sev : Développement Squelettique au Sevrage  
 ISEVR : Synthèse de Sélection au Sevrage  
 CD : Coefficient de Détermination

Avel : Aptitudes au vêlage des filles  
 ALait : Aptitude à l'Allaitement  
 IVMAT : Valeur Maternelle Synthétique au Sevrage  
 FOSsev : Finesse d'os  
 CRpsf : Croissance post-sevrage  
 COMPsev : Comportement des veaux au pointage sevrage

MATERNELLES				IBOVAL BL.PF 25.1										JEUNES BOVINS FERME BL.PF 25.1				POST SEV FERME BL.PF 25.1			
IVELqms	IMERqms	PLAITqms	IQMqms	CRsev	DMsev	DSsev	ISEVR	CD ISEVR	FOSsev	AVEL	ALAIT	IVMAT	CD IVMAT	COMPsev	CD COMPsev	ICRCjbf	CONFjbf	IABjbf	CD IABjbf	CRpsf	CD CRpsf
				102	105	94	104	0.95	103	104	115	115	0.56	98	0.88	104	100	103	0.79	110	0.86
103	99	98	105	97	108	98	97	0.94	100	102	91	91	0.59	106	0.85	103	101	103	0.80	105	0.85
100	106	109	103	110	108	97	113	0.80	95	109	98	108	0.60	104	0.65	109	108	113	0.76	101	0.83
97	112	110	111	92	111	88	91	0.84	107	112	113	108	0.61	98	0.67	101	106	105	0.72	97	0.84
110	101	109	93	101	106	108	105	0.93	92	105	107	114	0.62	99	0.84	95	100	95	0.75	102	0.83
100	99	98	105	113	110	112	121	0.97	99	95	99	114	0.61	102	0.93	103	102	104	0.81	112	0.86
112	101	97	111	97	108	100	97	0.98	107	110	96	99	0.66	101	0.96	92	107	97	0.87	100	0.90
102	99	95	106	99	113	100	104	0.97	96	110	103	109	0.62	98	0.91	106	111	112	0.84	109	0.87
106	96	102	106	102	114	100	105	0.99	95	117	97	107	0.84	106	0.97	108	111	113	0.95	103	0.94
99	95	93	98	98	108	107	104	0.99	99	106	99	105	0.87	97	0.97	107	107	110	0.96	106	0.93
				106	122	113	117	0.79	105	106	110	127	0.53	100	0.65	109	110	113	0.76	107	0.78
				108	106	109	116	0.89	97	111	104	118	0.53	105	0.75	123	105	124	0.78	114	0.84
				98	103	116	107	0.87	106	104	108	116	0.47	86	0.74	103	104	105	0.76	100	0.81
105	92	97	105	103	103	109	111	0.86	96	109	105	115	0.62	106	0.72	110	104	111	0.73	103	0.82
96	105	99	104	106	103	116	107	0.93	104	107	100	112	0.61	108	0.83	107	102	107	0.79	107	0.86
				111	101	113	115	0.99	100	94	108	118	0.96	106	0.99	105	97	103	0.98	111	0.97
				98	118	93	115	0.79	101	102	105	114	0.53	101	0.61	92	112	99	0.76	99	0.81
				102	110	98	112	0.96	101	106	112	120	0.55	96	0.90	98	106	101	0.82	106	0.85
				91	115	86	103	0.92	107	93	108	106	0.54	90	0.83	76	109	83	0.78	91	0.82
94	103	110	101	102	107	98	113	0.99	97	98	106	112	0.62	101	0.97	103	111	108	0.91	100	0.91
102	102	104	104	114	110	102	125	0.99	93	99	94	110	0.66	110	0.97	105	106	108	0.93	108	0.93
100	87	95	98	101	112	105	112	0.99	105	106	91	103	0.91	98	0.99	97	97	95	0.98	99	0.96
110	110	110	101	90	110	86	102	0.99	109	90	110	105	0.93	98	0.99	82	112	90	0.97	88	0.96
115	105	101	108	99	101	93	101	0.99	105	110	115	114	0.98	108	0.99	90	93	87	0.99	100	0.98
100	114	110	101	94	113	91	104	0.99	111	88	110	108	0.99	93	0.99	87	110	94	0.99	82	0.99
				120	118	113	138	0.66	101	103	97	126	0.43	98	0.52	108	108	112	0.74	118	0.72
				112	106	110	114	0.66	95	95	96	107	0.46	106	0.52	111	108	114	0.73	105	0.71
				106	94	99	106	0.65	101	115	115	119	0.51			100	94	96	0.74	112	0.72
				103	106	103	108	0.56	99	99	108	114	0.44			104	103	105	0.57	104	0.51
				104	118	89	106	0.76	97	100	100	103	0.50	102	0.60	102	111	108	0.74	106	0.75
				97	98	101	90	0.73	98	96	99	93	0.40	87	0.52	101	102	102	0.62	97	0.67
				97	102	97	95	0.65	114	87	91	85	0.48			96	110	102	0.60	92	0.66
				101	112	86	105	0.93	95	106	89	92	0.67	101	0.84	105	114	112	0.80	101	0.80
				98	109	109	104	0.80	101	110	100	108	0.41	99	0.59	107	109	111	0.67	106	0.73
				105	108	118	119	0.82	102	103	106	122	0.52	106	0.69	110	104	111	0.76	113	0.80
				114	104	119	114	0.91	100	98	97	111	0.66	97	0.78	119	107	121	0.80	113	0.85
				99	110	98	102	0.97	100	99	98	100	0.80	101	0.90	95	100	96	0.87	100	0.88
				111	104	113	110	0.98	91	106	91	104	0.91	98	0.95	118	100	117	0.93	116	0.92

BOUCHÈRES BL.VF 25.1						IBOVAL BL.PF 25.1															
PURE		VEAUX DE BOUCHERIE CROISEMENT																			
CD IABvbf	ICRCvbf	CONFvbf	COULvbf	IABvbf	CD IABvbf	CRsev	DMsev	DSsev	ISEVR	CD ISEVR	FOSsev	COMPsev	CD COMPsev								
0.70						98	121	63	105	0.74	112										
0.75						104	126	61	109	0.75	103										
0.63	110	112	98	110	0.39	94	117	69	96	0.76	106										
0.78	97	105	105	102	0.53	101	121	55	108	0.80	107										
0.56	105	108	107	107	0.61	89	120	82	97	0.70	110										
0.97	101	118	105	110	0.81	92	124	57	102	0.98	107										

- Originalité Génétique
  - Semence sexée femelle
  - Semence sexée mâle
  - Semence sexée femelle/mâle
  - Sexed Ultra2M
  - Sexed Ultra4M
  - \* : Disponibilité sexée femelle limitée
  - \*\* : Sous réserve de production en sexée femelle
  - \* : Disponibilité sexée mâle limitée
  - \*\* : Sous réserve de production en sexée mâle
  - \* : Disponibilité limitée en semence conventionnelle
  - \*\* : Sous réserve de production en semence conventionnelle
- semence sexée = +/-90% de déviation du SEX RATIO

**INDEX JBF**  
 ICRCjbf : Potentiel de Croissance  
 CONFjbf : Conformation  
 IAB : Synthèse Aptitudes Bouchères  
 Calculés à partir des performances de taurillons

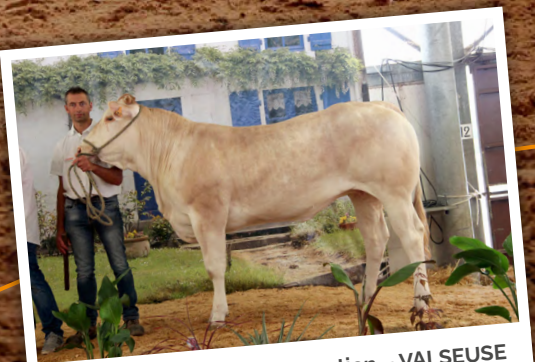
**INDEX VBF**  
 IFNxt : Facilités de Naissance calculées tous les ans d'après les informations de poids et conditions de naissance de veaux croisés Blancs x Holstein nés dans les élevages issus d'insémination de testage ou de service.  
 ICRCvbf : Potentiel de Croissance  
 CONFvbf : Conformation  
 COULvbf : Couleur de Viande  
 IABvbf : Synthèse Aptitudes Bouchères  
 Calculés à partir des performances des veaux de boucherie

# QUEL TAUREAU POUR quelle fille ?

		AMÉLIORER/CUMULER			
SUR LES FILLES DE	SUR GÉNISSE	DÉVELOPPEMENT MUSCULAIRE	FORMAT	QUALITÉS MATERNELLES	ACCOUPEMENTS À ÉVITER
ANIS		NARKO	TRIGO	PALLAS	RAPACE/ROD
ARAMIS		PANTZO	RAPACE	PEPINO	HASHTAG/NARKO/PITCHOUN/RAMI
BERLIOZ		PATUA	PONT AVEN	PEGASE	LATINO/PANTZO
CABREL		PATUA	PEPINO	PEGASE	
CLIMAX		SPIDERMAN	RAPACE	PEGASE	ONDENC/ORIGAMI
EDISON		NARKO	PONT AVEN	ONDENC	NACERY
ENVOL		NARKO	TRIGO	PATUA	
FANION		PANTZO	TRIGO	PATUA	SIGMA PP/SPIDERMAN
FUXEEN	ROD	PANTZO	PONT AVEN	PEPINO	PYHA/PATUA/RAMI/SPIDERMAN
FRENCHY		PANTZO	PONT AVEN	PALLAS	
GAELIC	PYHA	SPIDERMAN	RAPACE	PATUA	TARANIS
GALIAX	ONDENC	PANTZO	PONT AVEN	PEPINO	PALLAS/PATUA/TRIGO
GINKGO	PYHA	PANTZO	PEPINO	PATUA	NARKO/RAMI
HASHTAG	ONDENC	PANTZO	TRIGO	PEPINO	NARKO/RAMI
HENAN	PYHA	PANTZO	TRIGO	PEPINO	NARKO/RAMI
IPOD	ONDENC	NACERY	RAPACE	PATUA	
JABU	RAMI	NARKO	TRIGO	PATUA	ROD/RAPACE
JOB	RAMI	PANTZO	PONT AVEN	PEPINO	ONDENC
LARGO	ONDENC	NARKO	PONT AVEN	PATUA	TRIGO
LARRONDO	PYHA	PATUA	RAPACE	PALLAS	
LATSARI	PYHA	NARKO	PEPINO	PATUA	SIGMA PP/SPIDERMAN
MAGIC	ONDENC	PANTZO	TRIGO	PALLAS	
MARENGO	ROD	PANTZO	PONT AVEN	RAPACE	PYHA/PATUA/RAMI/SPIDERMAN
MEKONG	PYHA	PANTZO	PONT AVEN	PALLAS	SIGMA PP/SPIDERMAN
NARUTO	ONDENC	NARKO	RAPACE	PALLAS	
NEKETI	PYHA	PANTZO	RAPACE	PATUA	TARANIS/PALLAS
NOTOS	RAMI	PEGASE	TRIGO	PATUA	
NARKO	ROD	SPIDERMAN	RAPACE	PALLAS	RAMI
ONDENC	ROD	PANTZO	PEPINO	PALLAS	
OREGON	ONDENC	NACERY	RAPACE	PEPINO	PALLAS/PATUA/TRIGO
ORIGAMI	ROD	PANTZO	PONT AVEN	PEPINO	PALLAS/PATUA/TRIGO/ONDENC
PYHA	ONDENC	NARKO	PONT AVEN	RAPACE	PATUA/RAMI/SPIDERMAN
RAPACE	ONDENC	SPIDERMAN	TRIGO	PATUA	ROD
SPIDERMAN	RAMI	PANTZO	PONT AVEN	PEPINO	PYHA/PATUA/RAMI

# RETOUR EN IMAGES SUR LE CONCOURS NATIONAL BLOND 2025

La génétique AURIVA s'est une nouvelle fois distinguée lors du concours national Blond, organisé à Lezay (79) du 21 au 24 août 2025. Le public a pu admirer une succession d'animaux d'exception, préparés avec grand soin par leurs éleveurs. Plusieurs descendances de taureaux AURIVA ont foulé les marches du podium, notamment des filles de **STEWBALL**, **TRIGO**, **NOTOS** et **LARGO**.



Fille de **NOTOS** : 1ère de section – **VALSEUSE**  
EARL PIN EMMANUEL (79)



Fille de **TRIGO** : 2ème prix de section – **VIRGINIE**  
GAEC TICOULET (64)



Fille de **LARGO** : 2ème prix de section – **VENDETTA**  
EARL LEROY (53)



Filles de **STEWBALL** : 2ème et 3ème prix de section – **VANILLE** et **VANILLE**  
GAEC ELEVAGE DES GRANDES TREVES (69)  
et EARL ELEVAGE COLLARDEAU (79)

D'autres descendances se sont illustrées durant la traditionnelle présentation AURIVA, notamment les premières descendances de **RAPACE**, **PANTZO** ou encore **THOT**. AURIVA était également partenaire sur plusieurs prix de section :



Prix de descendance Femelles sponsorisé par AURIVA  
SCEA Sazy Elevage (82)



PRIX DE CHAMPIONNAT FEMELLE SUIITÉE sponsorisée par AURIVA  
Ohara suitée de Aladdin, un fils de STEWBALL - SCEA CERON ERIC (31)

**Un grand BRAVO et MERCI** aux éleveurs qui ont préparé et présenté ces animaux avec passion. Leur engagement est précieux pour mettre en valeur notre génétique et faire rayonner notre race !



## VOUS AVEZ UNE QUESTION ?



05 56 30 75 66 / [www.auriva-elevage.com](http://www.auriva-elevage.com) / [commercial@auriva-elevage.com](mailto:commercial@auriva-elevage.com)

