

2025  
2026

# CHAMPIONS CHAROLAIS

CASTOR

GASTON

INDOU PP

JARRET

LASVEGAS

MESSMER

NUTS

OBI

RIBOUL P

TRAILLE P

TABARLY



Photo : GEJP - G.SOLDI



# ÉDITO DU PRÉSIDENT

Chers éleveurs, chers partenaires,

C'est avec une grande fierté que nous vous présentons l'édition 2025/2026 du catalogue Champions Charolais de CHAROLAIS UNIVERS. Notre ambition reste inchangée : offrir la meilleure création génétique charolaise, faire progresser la race et répondre aux attentes de tous les modèles de production. Aujourd'hui plus que jamais, CHAROLAIS UNIVERS est la référence dans ce domaine, grâce à un travail constant sur l'innovation, l'écoute de vos besoins et la sélection rigoureuse des meilleurs reproducteurs.

Cette réussite repose sur nos valeurs fondatrices : l'**audace** qui nous pousse à explorer de nouvelles voies génétiques, l'**écoute** qui guide nos choix en fonction de vos attentes, la **rigueur** dans la sélection et l'évaluation de chaque reproducteur et le **respect** des éleveurs et de notre filière.

Cette année, notre offre s'enrichit avec l'arrivée de 13 nouveaux taureaux d'exception. Chacun d'eux a été choisi pour ses performances, sa régularité et sa capacité à répondre aux enjeux d'aujourd'hui et de demain en France comme à l'étranger.

Nous sommes particulièrement heureux de constater que notre offre de taureaux sans cornes progresse à la fois en quantité et en qualité. Cette évolution répond directement à une attente croissante des éleveurs : conjuguer bien-être animal, sécurité et performances économiques. Les résultats sur le terrain confirment la pertinence de ces choix : l'activité de mise en place continue à progresser positivement, signe de votre confiance renouvelée.

Enfin, nous tenons à souligner l'excellente collaboration qui nous unit à l'OS Charolais France. C'est ensemble, du producteur au consommateur, que nous bâtissons la performance de la race charolaise.

Bonne campagne à toutes et à tous.

**Nicolas GIRARD**  
Président de Charolais Univers



## Conseil d'administration

**CHAROLAIS**  
**UNIVERS**  
la référence création



David ROCHER



Thierry GUERIN



Etienne GIRARD



Blaise ALBERT



Laurent  
HERVOUET



Franck BARRET



Sylvain FROBERT



Régis LAUT



Mathieu  
LUC-PUPAT



Philippe DELAIR

## RENOUVELLEMENT GÉNISSES

TRAILLE P	7	LASVEGAS	12
SIRIUS P	8	PICAMOLES	13
SOJA	9	RONAN	14
OBI	10	RANTANPLAN	14
SIROCCO P	11	ORIFLAM PP	15
NOUNOURS	12		



TRAILLE P

## SUPER NAISSANCE

SAINFOIN	17	JOGGING	18
SARCO PP	18		



SAINFOIN

## RENOUVELLEMENT VACHES

TABARLY	21	RAPHAELO	27
POWEL	22	NOUBA	28
RAVIOLI	22	RIBOUL P	28
ORMONT	23	RIO P	29
LEBONVO	24	RISOTTO	30
NUTS	24	SCORPION	31
PAPYRUS	25	PLAYBOY P	32
TORIGNE PP	26	TOTAL P	32
TULAGUI PP	26	SOCRATE	33



TABARLY

## TOP CARCASSE

REVE	35
MUSCLOR	35



REVE

En complément, l'intégralité des taureaux (index et conseils d'accouplements) dans le Guide de la Réussite

Crédits photos : Antoine CAULLERY, Jonathan CHAUSSE, Manon LAURAIN, Eric LUKATSCHEWITSCH, Fabien PLASSON, Kevin SAGE, Giorgio SOLDI, Pascal SOULAS, Jean-Pierre THEBAULT (GEJP) et Jean-Marc VINCENT.

# SINGLE STEP : EMBARQUEMENT IMMÉDIAT !

Nos taureaux sont désormais évalués avec la méthode Single Step : la nouvelle référence qui associe performances, génomique et pedigree pour des index plus fiables.

## C'est quoi le single step ?

Le single step est une méthode moderne pour évaluer la valeur génétique des bovins réalisée en une seule étape :

## Pourquoi cette nouvelle méthode ?

Le Single Step permet une revalorisation du progrès génétique, sous-estimé depuis l'arrivée de la sélection génomique.

## Le Single Step s'accompagne de nouveaux index :

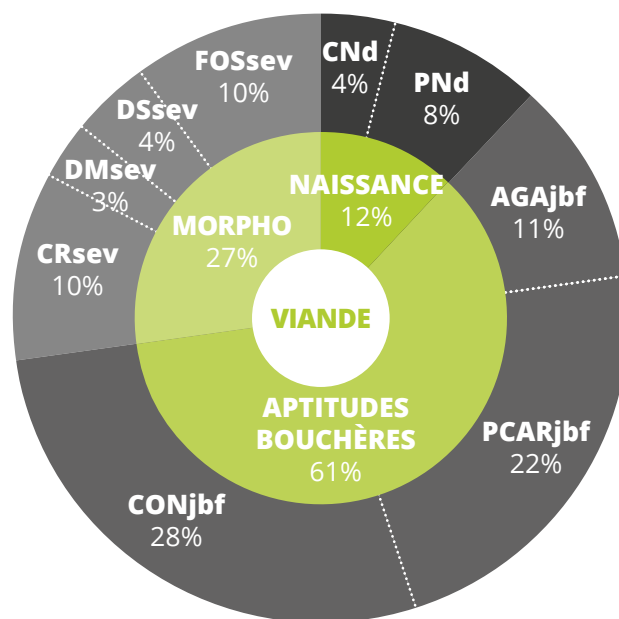
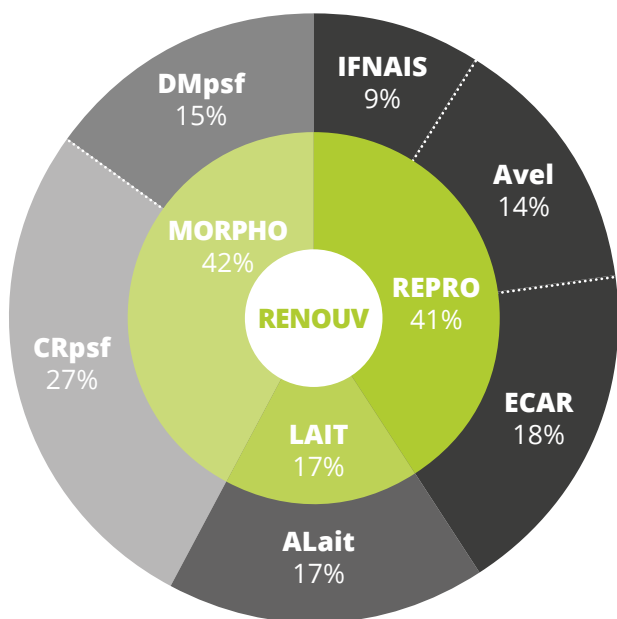
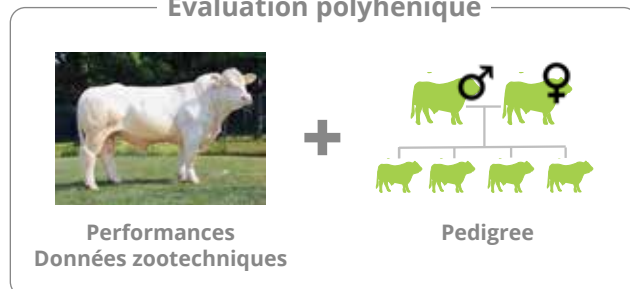
RENOUV complémentaire de l'IVMAT, vous permettra de choisir les taureaux les plus efficaces pour le renouvellement de votre troupeau. Grâce à l'index VIANDE, identifiez les taureaux les plus performants pour transmettre des qualités bouchères d'exception.

Avec le Single Step, les index Post-Sevrage sont désormais disponibles pour les jeunes taureaux.

A noter, MERPsev change de nom et devient POIDSEV.

## Étape 1

### Évaluation polyhénique



## Amélioration de l'évaluation de l'aptitude maternelle à l'allaitement :

Avec l'arrivée du single step, les OS ont choisi les modalités de construction de certains index dont l'ALait. Charolais France a privilégié le PAT 120 jours pour estimer l'index ALait, alors qu'il était jusqu'à présent calculé à partir du PAT 210 jours. Des variations de l'index ALait sont possibles.

## Des index plus fiables :

Avec le single step, la fiabilité des index vous permet d'utiliser sereinement les jeunes taureaux avec des gains de CD de 0.11 à 0.19 sur les index élémentaires.

Pour les index de synthèse, le CD affiché sera le CD du caractère le plus élevé le constituant.

Pour la race charolaise, le CD de l'IVMAT reprend le CD de CRsev.

Moyenne des CD des gammes AVENIR CHAROLAIS UNIVERS

	2024/2025 IBOVAL 2025-1	2025/2026 SSTEP 2026-1	Gain de CD moyen
IFNAIS	0,60	0,78	0,18
CRsev	0,50	0,76	0,16
DMsev	0,64	0,76	0,12
DSsev	0,56	0,75	0,19
FOSsev	0,51	0,69	0,18
AVel	0,37	0,48	0,11
ALait	0,32	0,51	0,19

# L'INDEX FERTILITE DISPONIBLE POUR LES TAUREAUX CHAROLAIS UNIVERS

- La Fertilité est un caractère stratégique pour améliorer l'économie des élevages allaitants et leur impact environnemental.
- A partir de plus de 170 000 données d'inséminations et génotypages réalisés dans les élevages Noyau Charolais Univers et dans le réseau d'élevages Ferti38, Charolais Univers propose en 2024 un nouvel index Fertilité développé par Eliance, Partenaire de l'UMT eBIS.
- Ce nouvel index est une synthèse de la réussite à l'insémination chez les vaches (70%) et de la réussite à l'insémination chez les génisses (30%). Il s'exprime en base 100, et 10 points d'Index correspondent à un gain estimé de 5 points de réussite à l'insémination.

## COMMENT L'INTERPRÉTER ?

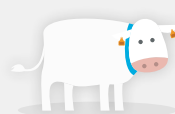
### Réussite à l'insémination

Index de	<b>95</b>	<b>59 %</b>
Index de	<b>100</b>	<b>61 %</b>
Index de	<b>110</b>	<b>66 %</b>
Index de	<b>115</b>	<b>69 %</b>

## QUELS SONT LES GAINS ÉCONOMIQUES PERMIS PAR CE NOUVEL INDEX ?

**+ 5 points**

**de réussite à l'IA**



**d'âge au  
premier vêlage**  
chez les génisses



**Gain de  
2,5 jours**



**d'intervalle  
vêlage-vêlage**  
chez les vaches



**+ 9€**

**/ femelle  
/ an\***

*Pour un élevage Charolais  
avec 100 femelles mises à la reproduction*

\* Bidan F. et al., 2019 Inosys

## LA GAMME AVENIR 2025/2026

C'est l'occasion pour les éleveurs au Contrôle de Performance Bovins de la zone CHAROLAIS UNIVERS de profiter en avant-première de la toute dernière génétique.

- 10 nouveaux jeunes taureaux à utiliser largement et homogènement.
- Tous non porteurs des gènes Ataxie, Blind et Dea.
- 8 pères différents, 60% de sans cornes (dont 4 homozygotes)
- Issus de lignées variées avec des profils viande, mixte ou élevage.
- Des garanties génétiques de très haut niveau :
  - Une moyenne IFNAIS de 106
  - Une moyenne ISEVR de 115 et IVMAT de 116



**Renseignez vous auprès de votre coopérative  
pour les modalités de mise en place et de disponibilités**

# RENOUVELLEMENT GENISSES

Cette gamme vous permet de cibler les taureaux utilisables sur génisses comme sur vaches.

Ils ont les mêmes garanties maternelles que la gamme « Renouvellement vaches » avec les facilités de naissance en plus.

Ce sont 15 taureaux (avec JESUS, LOVE P, NUAGE et ODRISCOL P en complément dans le tableau du Guide de la Réussite) qui vous sont proposés, dont 4 nouveautés avec RANTANPLAN, SIROCCO P, SOJA et TRAILLE P.

RGV

## RENOUVELLEMENT GENISSES VIANDE

<u>TRAILLE P</u>	<u>7</u>
------------------	----------

<u>SIRIUS P</u>	<u>8</u>
-----------------	----------

<u>SOJA</u>	<u>9</u>
-------------	----------

<u>OBI</u>	<u>10</u>
------------	-----------

<u>SIROCCO P</u>	<u>11</u>
------------------	-----------

<u>NOUNOURS</u>	<u>12</u>
-----------------	-----------

RGM

## RENOUVELLEMENT GENISSES MIXTE

<u>LASVEGAS</u>	<u>12</u>
-----------------	-----------

<u>PICAMOLES</u>	<u>13</u>
------------------	-----------

RGE

## RENOUVELLEMENT GENISSES ÉLEVAGE

<u>RONAN</u>	<u>14</u>
--------------	-----------

<u>RANTANPLAN</u>	<u>14</u>
-------------------	-----------

<u>ORIFLAM PP</u>	<u>15</u>
-------------------	-----------



# TRAILLE P

FR 5706423378

04/09/2022

EURL GEN'AVENIR (57)

**OBI rvs**  
 Nolleville Xavier - 02

**LUCIFER rvs**  
 Earl Poillot Boyer - 21

**HUMMER rvs**  
 Metrop Pascal - 71

**LUBIE RR2E**  
 Nolleville Xavier - 02

**LOVE P RBB**  
 Lycée Agricole Du  
 Bourdonnais - 03

**RADIEUSE P RR4S**  
 Scea Chapelier Fragne - 18

**MARJOLAINE RR4S**  
 Scea Chapelier Fragne - 18

**IMPALA P RRE**  
 Gaec L'Angevaine - 43


## Une morphologie viandée haut de gamme

- > Facilité de naissance
- > Conformation bouchère
- > Potentiel musculaire



Poids 1290 Kg / 3 ans

Facilité de Naissance

CD  
0,80

111

Développement musculaire

CD  
0,78

111

Synthèse au sevrage

CD  
0,75

112

Synthèse Qualités Maternelles

CD  
0,75

114



RADIEUSE P à 10 mois (vente Elite 2020), mère de TRAILLE P, (Gen'Avenir - 57)

TRAILLE P fut très sollicité en gamme AVENIR et c'est pourquoi nous vous le présentons dès cette année. Issu de Radieuse, **record 2020 de notre vente** de génisses Elite, il performe en muscle grâce à son **gène Mh BEEF homozygote**. Taureau **racé**, il est complet et **soudé de l'épaule jusqu'au bas de cuisse**.

# SIRIUS P

FR 4522792394

02/10/2021

EARL HOUDMON ROGER &amp; LUC (45)

**MISTER PP**  
Scea Duban - 89

**HORNOUT PP RVS**  
Bouilloux Gerard - 01

**VIKING PP**  
Suède

**FEUILLE P**  
Gaec Duban - 89

**OCARINA RR3E**  
Earl Houdmon  
Roger & Luc - 45

**CHABLIS RRE**  
Gaec Duban - 89

**JOVIALE RR4S**  
Earl Houdmon  
Roger & Luc - 45

**GARGANTUA RVS**  
Gaec De L Oree Des Bois - 89


## Diversité et facilités de naissance réunies

- > Diversité génétique
- > Facilité de naissance
- > Harmonie



Poids 1137 Kg / 30 mois

Facilité de Naissance

CD  
0,98

112

Synthèse au sevrage

CD  
0,94

109

Comportement

CD  
0,81

107

Aptitudes Fonctionnelles

CD  
0,73

116



VALY P 5874, fille de SIRIUS P de 11 mois (Earl Pedrot Gouarec - 22)

Avec SIRIUS P, vous avez une **facilité d'utilisation** sur toutes vos génisses ou vaches avec ce **pedigree très ouvert** issu de la station UCC. Il vous apportera une production équilibrée, fine d'os, beaucoup de **finesse de viande** et surtout des **animaux très calmes**.

# SOJA

FR 8924522121 22/12/2021 GAEC BONIN (89)

## GAGNANT RRE

Gaëc La Gaudrière  
Gilles & Loïc - 36

## UNIBLOC RRE

Guilhem Jean Marc - 71

## DECADE RR4S

Gaëc La Gaudrière  
Gilles & Loïc - 36

## SESAME RVS

Earl de Grozieux - 57

## CABREL RRE

Guilhem Jean Marc - 71

## NELLA RR4S

Gaëc Bonin - 89

## JAKI

Gaëc Bonin - 89

## BUSINESS RRE

Dutertre Monique - 72



## Morphologie et régularité

- > Morphologie / Croissance
- > Qualités bouchères
- > Qualités Maternelles



Poids 1205 Kg / 30 mois

Facilité de Naissance

CD  
0,98

105

Synthèse au sevrage

CD  
0,94

121

Synthèse Aptitudes Bouchères

CD  
0,81

118

Synthèse Qualités Maternelles

CD  
0,94

119



ABEILLE P 5611, laitonne, fille de SOJA de 6 mois (Earl Domaine des Roses - 03)

SOJA reste un taureau à facilités de naissance intéressantes tout en apportant une morphologie et un **potentiel de croissance exceptionnel**. Pas de surprises avec ce taureau, tous les produits sont **réguliers, équilibrés et performants**.

# OBI

FR 0200776551

25/10/2018

NOLLEVALLE XAVIER (02)

**LUCIFER RVS**  
Earl Poillot Boyer - 21

**HOWARD RVS**  
Gaec Landrieu - 80

**TERNOIS RRE**  
Earl Gabry - 62

**HARPIE RR4S**  
Earl Poillot Boyer - 21

**LUBIE RR2E**  
Nolleville Xavier - 02

**HUMMER RVS**  
Metrop Pascal - 71

**VIVIERS RRE**  
Gaec de la Nied - 57

**GIGA RR3E**  
Nolleville Xavier - 02

*Gejpt*

## Un taureau complet et équilibré

- > Performances toutes productions
- > Morphologie / Croissance
- > Facilité d'utilisation



Poids 1245 Kg / 3,5 ans

Facilité de Naissance

CD  
0,99

**111**

Synthèse au sevrage

CD  
0,99

**113**

Conformation carcasse

CD  
0,97

**112**

Synthèse Qualités Maternelles

CD  
0,99

**110**


TULIPE 0294, génisse pleine, fille de OBI (Gaec du Squiriou - 29)

OBI, c'est un nouveau pedigree très facile à utiliser sur vaches comme sur génisses. Ses produits sont **bien conformés**, réguliers, avec de **bons bassins** et de **bons aplombs**. Quel que soit votre production, ce taureau va vous séduire !! Vous pouvez également l'utiliser en **semence sexée mâle**.

## SIROCCO P

FR 3615621736

13/09/2021

CARRION ALEXANDRE (36)

ORAGE P RJC  
Guerin Thierry - 35MAGE PP SE rvs  
Gaec Jacob - 71BARITON RRE  
Earl Costil - 14LAPONE RR4S  
Guerin Thierry - 35OUTRANCE RR3E  
Carrion Pascal - 36GASTON RRE  
Gaec de Navoux - 38DISCO RQM  
Metrop Daniele - 71LAUSANNE  
Carrion Pascal - 36

## Facilités de naissance et qualités maternelles

- > Facilité de naissance
- > Qualités Maternelles
- > Finesse d'os



Poids 1185 Kg / 30 mois

Facilité de Naissance

CD  
0,98

113

Finesse d'os

CD  
0,88

115

Comportement

CD  
0,82

109

Allaitement

CD  
0,57

106



Vachette P, laitonne, fille de SIROCCO P (Earl Les Roncelais - 22)

SIROCCO P vient enrichir l'offre des taureaux utilisables sur génisses avec le gène Sans Corne à l'état hétérozygote. La **grosse morphologie de sa mère** se retrouve dans le potentiel du taureau qui apporte un bon volume, de la **finesse** et de **très bonnes lignes de dos**.

# NOUNOURS

FR 5343819748

15/09/2017

GAEC ELEVAGE ROCHER (53)

**GASTON RRE**  
Gaec de Navoux - 38

**ROBUSTIN RQM**  
Gaec des Allignols - 07

**VOLVIC RRE**  
Dumont Daniel - 03

**CATALANE RR2E**  
Gaec de Navoux - 38

**HAZEL RR4S**  
Gaec Elevage Rocher - 53

**BARITON RRE**  
Earl Costil - 14

**HABIT RQM**  
Morin Gilles - 79

**ACTUELLE RR4S**  
Elevage Rocher - 53


## Un potentiel qui confirme

- > Morphologie
- > Harmonie
- > Performances



Poids 1355 Kg / Adulte

Facilité de Naissance

CD  
0,99

**108**

Croissance post sevrage

CD  
0,97

**112**

Allaitement

CD  
0,84

**113**

Renouvellement

CD  
0,97

**120**

# LASVEGAS

FR 5815116418

11/12/2015

EARL COLMONT (58)

**DANDY RRE**  
Elevage Rocher - 53

**SESAME RVS**  
Earl de Grozieux - 57

**IMPAIR RQM**  
Gaudry Pascal - 18

**TENDANCE RR4S**  
Elevage Rocher - 53

**GARRIGUE RR4S**  
Earl Lepee Jacques - 03

**UTOPIQUE RRE**  
Gaec Tessier - 35

**NATUR RRE**  
Metais Michel - 36

**AKBAR RR4S**  
Earl Lepee Jacques - 03


## Une lignée à fort potentiel

- > Morphologie / Croissance
- > Qualités Maternelles
- > Performances toutes productions



Poids 1323 Kg / Adulte 4 ans

Facilité de Naissance

CD  
0,99

**108**

Aptitude au vêlage

CD  
0,90

**109**

Allaitement

CD  
0,91

**110**

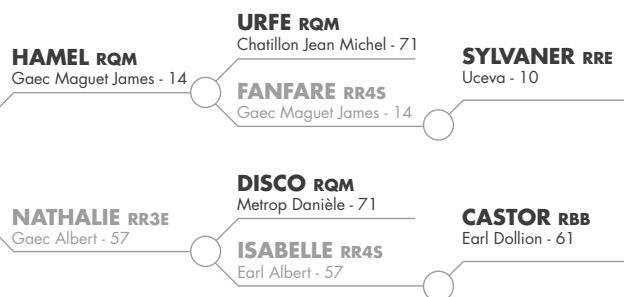
Synthèse Qualités Maternelles

CD  
0,99

**111**

# PICAMOLES

FR 5706362416 01/12/2019 GAEC ALBERT (57)



## Un gros potentiel pour vos génisses

- > Qualité de bassin
- > Volume
- > Aptitudes Fonctionnelles

CONVIENT  
SUR  
GÉNISSES



TYRELL 0504, fille de PICAMOLES de 31 mois (Scea la Petite Source - 41)

Poids 1085 Kg / 2 ans

Facilité de Naissance

CD  
0,97

110

Développement squelettique

CD  
0,94

113

Synthèse au sevrage

CD  
0,94

116

Synthèse Qualités Maternelles

CD  
0,94

114

PICAMOLES vous apportera de la croissance, de **superbes bassins**, des animaux soudés, **longs et profonds** à la fois avec de la viande dans le dos et **de très bonnes aptitudes fonctionnelles**. Il est issu d'une **très bonne mère** et c'est l'occasion de retravailler avec cette lignée DISCO tant convoitée.

# RONAN

FR 5343819904

04/09/2020

GAEC ELEVAGE ROCHER (53)

**NOZAY RVS**  
Gaec Bois Gle  
Gapaillard - 22

**GIONO RVS**  
Gaec De Pergeat - 21  
**GALANTE RR4S**  
Gaec Bois Gle  
Gapaillard - 22

**TOMBAPIK RQM**  
Bastanes Hort Michel - 64

**OBSTANCE RJ**  
Gaec Elevage  
Rocher - 53

**HIAGO RVS**  
Earl Cloix - 58

**CASTOR RBB**  
Earl Dollion - 61

**LANCE RR4S**  
Gaec Elevage Rocher - 53


## Une valeur sûre en qualités maternelles

- > Volume
- > Qualités Maternelles
- > Renouveau



Poids 1205 Kg / 30 mois

Facilité de Naissance

CD  
0,96

**107**

Incidence mère poids au sevrage

CD  
0,93

**112**

Développement squelettique post sevrage

CD  
0,82

**112**

Allaitement

CD  
0,57

**117**

# RANTANPLAN

FR 5706383580

23/09/2020

EARL DES OSSONS (57)

**FLIPPER RQM**  
Passard Earl - 35

**CHARLY RVS**  
Turmeau Christiane - 35  
**UGANDA RR2E**  
Passard Loic - 35

**MINARDI R3P**  
Gaec Baudin Bisson - 79

**NANA RR3E**  
Earl Des Ossons - 57

**CHIC RVS**  
Gaec Micaud - 03

**CASTOR RBB**  
Earl Dollion - 61

**JERSEY**  
Earl Des Ossons - 57


## Un renfort original pour vos génisses

- > Pedigree ouvert
- > Volume
- > Qualités Maternelles



Poids 1195 Kg / 30 mois

Facilité de Naissance

CD  
0,97

**109**

Développement squelettique

CD  
0,95

**112**

Aptitude au vêlage

CD  
0,56

**112**

Renouveau

CD  
0,88

**108**

# ORIFLAM PP

FR 8069467335 08/11/2018 PECOUL JOCELYN (80)

**LOVE P RVS**  
Lycée Agricole  
Moulins - 03

**CASTOR RBB**  
Earl Dollion - 61

**HUGUETTE RR45**  
Lycée Agricole  
Moulins - 03

**TOMBAPIK RRE**  
Bastanes-Hort Michel - 64

**JACQUETTE**  
Pecoul Jocelyn - 80

**VIRGIL P RRE**  
Boyer Gérard - 42

**HELOISE**  
Pecoul Jocelyn - 80

**DIAMANT**  
Baudin François - 71



## Un homozygote Sans Cornes très puissant

- > Homozygote Sans Cornes
- > Potentiel de croissance
- > Volume

100%  
sans  
cornes

CONVIENT  
SUR  
GÉNISSES

Poids 1325 Kg / 3,5 ans

Facilité de Naissance

CD  
0,99 **108**

Incidence mère poids au sevrage

CD  
0,99 **122**

Aptitude au vêlage

CD  
0,83 **110**

Allaitement

CD  
0,86 **117**



TANAISIE P 2623 , fille de ORIFLAM PP (Scea la Petite Source - 41)

ORIFLAM PP est conseillé sur vaches comme sur génisses pour vous assurer une production **100% sans cornes**. Doté d'une très bonne morphologie, avec du **volume** et un bon dessus, son **potentiel de croissance** vous laissera des animaux puissants et performants. Ses premières filles confirment de **très bonnes qualités maternelles** (vêlage et lait).

# SUPER NAISSANCE

Les taureaux Super Naissance Charolais Univers sont une garantie supplémentaire d'avoir un vêlage tranquille sur vos génisses (veaux légers et vigoureux) en système traditionnel comme en vêlages à 2 ans.

Vous y retrouverez cette année 4 taureaux, dont PIRATE (profil Mixte) au tableau des index du Guide de la Réussite, et deux nouveautés avec SAINFOIN et SARCO PP.

Vous avez aussi la possibilité d'élargir cette offre en consultant nos autres références sur notre site internet

SNV

SUPER NAISSANCE

**VIANDE**

SAINFOIN	17
SARCO PP	18
JOGGING	18



UGENIE 3571, génisse de 30 mois, fille de PIRATE (Jean-Yves THOMAS - 03)

# SAINFOIN

FR 8687480321 19/09/2021 GIRARD BRUNO (86)

**OSSONS RVS**  
Gaec des Ossons - 57

**GIONO RVS**  
Gaec De Pergeot - 21

**ARTOIS RRE**  
Cloix Maurice 018 - 58

**IDOLE RR4S**  
Earl des Ossons - 57

**NANTUA RR4S**  
Girard Bruno - 86

**CASTOR RBB**  
Earl Dollion - 61

**ROBUSTIN RQM**  
Gaec des Allignols - 07

**IDEALE RR4S**  
Girard Bruno - 86



## Un Super Naissance spécial broutards

- > Potentiel de croissance
- > Qualité de Race
- > Epaisseur



VISCOSE 2110, fille de SAINFOIN de 8 mois (Earl Baglan Proust - 37)

Poids 1280 Kg / 3 ans

Facilité de Naissance

CD  
0,98

114

Potentiel de croissance

CD  
0,95

114

Synthèse au sevrage

CD  
0,95

126

Synthèse Qualités Maternelles

CD  
0,95

123

SAINFOIN a le profil idéal des Super Naissance. Il assure de **bonnes facilités de naissance** et vous offre ensuite une production de **veaux lourds et conformés**. Ses génisses, de type précoce, sont **racées** et s'annoncent complètes sur les qualités maternelles.

# SARCO PP

FR 5380709617

30/08/2021

GAEC DE LA MIOTIERE (53)

**ORAGE P RJC**  
Guerin Thierry - 35

**MAGE PP SE RVS**  
Gaec Jacob - 71

**BARITON RRE**  
Earl Costil - 14

**LAPONE RR4S**  
Guerin Thierry - 35

**OSLO RR3E**  
Gaec De La Miotiere - 53

**INDOU PP RJC**  
Earl De La Brande - 36

**CASTOR RBB**  
Earl Dollion - 61

**MADONA RR3E**  
Gaec De La Miotiere - 53



## Un Super Naissance 100% Sans Corne

- > Homozygote Sans Cornes
- > Précocité
- > Valeur laitière

100%  
sans  
cornes

CONVIENT  
SUR  
GÉNÉSSES

NEW

Poids 1220 Kg / 3 ans

Facilité de Naissance

CD  
0,98

**115**

Finesse d'os

CD  
0,88

**116**

Comportement

CD  
0,82

**107**

Allaitement

CD  
0,55

**108**

# JOGGING

FR 2314105145

17/10/2014

ELEVAGE GANDEBOEUF-  
FLOQUET (23)

**CASTOR RBB**  
Earl Dollion - 61

**SESAME RVS**  
Earl de Grozieulx - 57

**MAGENTA RQM**  
Chaize Monique - 42

**TRAGÉDIE RR4S**  
Earl Dollion - 61

**COMETE RR4S**  
Floquet Jean R - 23

**RUSS RQM**  
Earl de Valanchères - 63

**NATUR RRE**  
Metais Michel - 36

**VEILLEUSE RR2E**  
Elevage Gandeboeuf - 23



## Le SUPER NAISSANCE très conformé

- > Précocité
- > Qualité de Race
- > Qualités Maternelles

CONVIENT  
SUR  
GÉNÉSSES

Poids 1285 Kg / Adulte

Facilité de Naissance

CD  
0,99

**114**

Fertilité

CD  
0,82

**112**

Allaitement

CD  
0,98

**110**

Synthèse Qualités Maternelles

CD  
0,99

**108**

# LE PROGRAMME CHAROLAIS UNIVERS

## SÉLECTION, INNOVATION ET CONVIVIALITÉ : LE COCKTAIL GAGNANT DE LA JOURNÉE NOYAU 2025 !

**Le 19 juin dernier, l'exploitation de Cyrille Hoste (Calvados) a accueilli près de 80 éleveurs venus participer à une journée technique organisée par INNOVAL et SYNETICS.**

### **Au programme :**

Echanges, actualités et perspectives autour du Noyau Charolais Univers pour les éleveurs noyau de la zone INNOVAL.

La matinée a débuté par une présentation de l'ADN Charolais Univers assurée par Nicolas Girard, président, avant de s'orienter vers différents sujets techniques d'actualité. Parmi les thèmes abordés figuraient notamment : l'arrivée imminente du single step pour les races allaitantes, les nouveautés attendues du prochain catalogue, un point sur les séries en cours et actualités du schéma de sélection. Les participants ont également bénéficié d'un retour détaillé sur les avancées en R&D.

Autre moment fort de la journée, la mise en lumière du succès des dix éditions de la vente Génisses ELITE Charolais Univers, devenue au fil des ans un véritable moteur pour le développement du schéma.

L'après-midi a offert aux participants un temps fort sur le terrain avec la présentation d'un large éventail d'animaux issus de sept élevages noyau. Répartis dans différents parcs, ces animaux illustraient les orientations du programme et la diversité des gammes proposées : renouvellement génisses, renouvellement vaches, gamme Avenir, gamme Privilège, ainsi que des embryons issus du schéma. Certains d'entre eux provenaient directement de femelles ayant participé aux ventes de Génisses ELITE Charolais Univers.

Au-delà des présentations techniques, cette journée a été placée sous le signe de la convivialité et du partage d'expérience.



*Grande assemblée lors de cette journée ensoleillée*



*Belle longévité pour Indienne (Bivouac x Castor) issue de la 1<sup>ère</sup> vente Elite en 2015 (EARL de la BATISSE) et présentée par le GAEC ALBRAY*

Les organisateurs tiennent à remercier chaleureusement la SCEA Cyrille Hoste pour son accueil, Arnould Adam, technicien création de la zone, pour son implication, ainsi que les éleveurs contributeurs : GAEC Albray (14), GAEC du Vieux Chêne (72), GAEC Marie et Fils (14), EARL Flambard (14), EARL Talpe (61) et EARL de la Mare aux Ifs (76). Sans oublier l'ensemble de l'équipe technique, dont l'investissement a permis de faire de ce rendez-vous une réussite !



# RENOUVELLEMENT VACHES

C'est un tri de 21 taureaux que vous retrouverez dans cette gamme (avec LIVERPOOL, NOBEL PP et NOYAY en présentation dans le tableau des index du Guide de la Réussite).

7 nouveaux taureaux à découvrir avec ORMONT, RAPHAELO, SCORPION, SOCRATE, TORIGNE PP, TOTAL P et TULAGUI PP.

Cette gamme comporte 33% de taureaux porteurs du gène Sans Cornes, dont 3 homozygotes.

**RVV**

## RENOUVELLEMENT VACHES **VIANDE**

TABARLY	21
POWEL	22
RAVIOLI	22

**RVM**

## RENOUVELLEMENT VACHES **MIXTE**

ORMONT	23	TULAGUI PP	26
LEBONVO	24	RAPHAELO	27
NUTS	24	NOUBA	28
PAPYRUS	25	RIBOUL P	28
TORIGNE PP	26	RIO P	29

**RVE**

## RENOUVELLEMENT VACHES **ÉLEVAGE**

RISOTTO	30
SCORPION	31
PLAYBOY P	32
TOTAL P	32
SOCRATE	33



# TABARLY

FR 3615832681

01/01/2022

DUMONT FRANCOIS (36)

**MYDREAM RVS**  
 Courtigné Richard - 37

**GASTON RRE**  
 Gaec de Navoux - 38

**FANFARON RVS**  
 Earl Bonnet Jean Michel - 58

**IPOMEE RR3E**  
 Earl de la Potrais - 37

**NORMANDIE RJ**  
 Dumont François - 36

**DISCO RQM**  
 Melrop Danièle - 71

**DALTON APC RJC**  
 Gaec Merlet Albert & Bertrand - 85

**GIRONDE RR2E**  
 Dumont François - 36


## Un cumul au Top

- > Précocité
- > Potentiel musculaire
- > Harmonie



Poids 1330 Kg / 3 ans

Facilité de Naissance

CD  
0,99

103

Développement musculaire

CD  
0,97

123

Synthèse au sevrage

CD  
0,97

122

Renouvellement

CD  
0,83

124



VICKY 0413, laitonne de 6 mois, fille de TABARLY (Gaec du Squiriou - 29)

TABARLY, c'est le taureau idéal pour ramener du **potentiel musculaire** à votre troupeau. Des animaux **soudés, très épais** depuis l'épaule jusqu'au bas de cuisse, profonds, **carrés de bassins** et donc très lourds. On retrouve les qualités maternelles avec l'apport de DISCO.

# POWEL

FR 0332160520 09/09/2019 GAEC FROBERT (03)

**LISSEY RJC**  
Earl des blanches - 55

**ARTOIS RRE**  
Cloix Maurice - 58

**HABIT RQM**  
Morin Gilles - 79

**AMAZONE RR3E**  
Gaec Charles - 55

**MAMA RR3E**  
Gaec Frobert - 03

**GASTON RRE**  
Gaec de Navoux - 38

**UTOPIQUE RRE**  
Gaec Tessier - 35

**GENIALE RR4S**  
Gaec Frobert - 03



## Un moule à broutards

- > Conformation
- > Bon quartier arrière
- > Qualités de race

CONVIENT  
SUR  
GÉNISSES

Poids 1329 Kg / 40 mois

Facilité de Naissance

CD  
0,98

**105**

Développement musculaire

CD  
0,95

**107**

Synthèse au sevrage

CD  
0,95

**111**

Synthèse Qualités Maternelles

CD  
0,95

**109**

# RAVIOLI

FR 5611072491 16/12/2020 EARL MICHELOT DENIS (56)

**ODEON RJC**  
Michelot Denis - 56

**TORINO RQM**  
Damar Luc - 36

**JACKSON RVS**  
Michelot Denis - 56

**MERGUEZ RJ**  
Michelot Denis - 56

**MARQUISE RR4S**  
Michelot Denis - 56

**GAGNANT RRE**  
Gaec Lagaudiere Gilles & Loic - 36

**BUSINESS RRE**  
Dutertre Monique - 72

**INFINITIF RR3E**  
Michelot Denis - 56



## Potentiel et finesse réunis

- > Potentiel musculaire
- > Morphologie / Croissance
- > Précocité

Poids 1253 Kg / 3 ans

Facilité de Naissance

CD  
0,98

**104**

Développement musculaire

CD  
0,97

**120**

Synthèse au sevrage

CD  
0,96

**122**

Synthèse Aptitudes Bouchères

CD  
0,88

**121**

## ORMONT

FR 8844129738 14/09/2018 GAEC DU PETIT FER (88)

JARRET RVS  
Scea Bastanes Hort - 64CASTOR RBB  
Earl Dollion - 61RUSS RQM  
Earl de Valençhère - 63GALIA RR4S  
Scea Bastanes Hort - 64HABITUDE RR4S  
Gaec Du Petit Fer - 88PRESLEY RRE  
Earl Ofal - 57ROUKY RRE  
Earl Houdmon - 45EPOQUE RR2E  
Gaec Du Petit Fer - 88

## Une lignée productive

- > Morphologie équilibrée
- > Qualités Maternelles
- > Quartier arrière

NEW

Poids 1215 Kg / 30 mois

Facilité de Naissance

CD  
0,96

101

Aptitude au vêlage

CD  
0,66

120

Allaitement

CD  
0,69

106

Renouvellement

CD  
0,91

110



SAUGE 4344, vache, fille de ORMONT (Gaec de Bournoue - 44)

Avec ORMONT, on retrouve une **production très équilibrée** entre développement musculaire et squelettique. Ses produits sont **profonds** avec une **arrière main viandée**. Ses femelles sont productives et possèdent de **bonnes qualités maternelles**.

# LEBONVO

FR 1423175165 09/11/2015 LECORNU TONY (14)

**EPERNAY RVS**  
Gaec Bruggeman - 51

**BASTION RBB**  
Earl Gautherot R&F - 10  
**UTILITE RR3E**  
Earl Bruggeman  
Moineau - 51

**HABIT RQM**  
Morin Gilles - 79

**FLUTE RJ**  
Lecornu Prosper - 14

**SUEDOIS RRE**  
Fassier Dominique - 58

**IROY RRE**  
Barnay Christian - 71

**USHUAIA RR4S**  
Lecornu Prosper - 14



## Des performances au TOP

- > Performances
- > Croissance / Morphologie
- > Qualités Maternelles

Poids 1284 Kg / Adulte 4 ans

Facilité de Naissance

CD  
0,99

**105**

Synthèse au sevrage

CD  
0,99

**115**

Synthèse Aptitudes Bouchères

CD  
0,99

**114**

Synthèse Qualités Maternelles

CD  
0,99

**114**

# NUTS

FR 7239081707 09/11/2017 VINAULT CLAUDE (72)

**GIONO RVS**  
Gaec de Pergeot - 21

**ARAGON RVS**  
Gaec Beaulieu - 08

**PADIRAC RVS**  
Gaec Melet Frères - 03

**VIGNETTE RR4S**  
Gaec de Pergeot - 21

**LOLYPOP RR2E**  
Gaec de Cochín - 55

**DISCO RQM**  
Metrop Danièle - 71

**CASOAR RQM**  
Earl Houdmon - 45

**DEBELYOU RR4S**  
Gaec de Cochín - 55



## Un embryon au Top

- > Croissance / Morphologie
- > Performance et index
- > Qualités Maternelles

Poids 1280 Kg / Adulte 3,5 ans

Facilité de Naissance

CD  
0,99

**100**

Potentiel de croissance

CD  
0,99

**119**

Synthèse au sevrage

CD  
0,99

**125**

Synthèse Qualités Maternelles

CD  
0,99

**124**



# PAPYRUS

FR 5706327689 17/10/2019 EARL OFAL (57)

**GUETTA RVS**  
Arnaud Stephane - 85

**UTOPIQUE RRE**  
Gaec Tessier - 35

**PINAY RRE**  
Earl Guibert - 85

**AMBIANCE RR4 S**  
Arnaud Stephane - 85

**CALOGERO RQM**  
Gaec Merlet Albert  
& Bertrand - 85

**LANDAISE RRA S**  
Earl Ofal - 57

**ISIS RR2E**  
Earl de Grozieux - 57

**CHAMBORD RVS**  
Gaec de la Condemine - 71



## La nouvelle pépète

- > Facilité d'utilisation
- > Viande dans le dos
- > Aptitudes Fonctionnelles

PEDIGREE  
ORIGINAL

Poids 1353 Kg / 3 ans

Facilité de Naissance

CD  
0,99 **104**

Développement musculaire

CD  
0,98 **114**

Allaitement

CD  
0,65 **113**

Synthèse Qualités Maternelles

CD  
0,98 **118**



VULCANIA 2113, fille de PAPYRUS de 8 mois (Earl Baglan Proust - 37)

PAPYRUS est issu d'un pedigree **facile à utiliser** et ses premiers produits font l'unanimité sur le terrain. De la **croissance**, des veaux puissants, avec de **très bons dos**, des **bassins larges** et des **aplombs solides**. On y ajoute un **très bon index lait** et on comprend mieux pourquoi vous le plébiscitez !

# TORIGNE PP

FR 4954608428 03/09/2022 GAEC DES PEUPLIERS (49)

**NEMO PP RJC**  
Earl Colmont - 58

**LOUPIOT RVS**  
Gaec Beau - 89

**GEDEON**  
Earl Colmont - 58

**LARA SC RJ**  
Earl Colmont - 58

**OCEANIE RR4S**  
Gaec Des Peupliers - 49

**MAGE PP SE RVS**  
Gaec Jacob - 71

**DISCO RQM**  
Metrop Daniele - 71

**LASLO RR4S**  
Gaec Des Peupliers - 49



## Le nouveau NEMO PP est arrivé

- > Homozygote Sans Cornes
- > Morphologie / Croissance
- > Lait



Poids 1260 Kg / 30 mois

Facilité de Naissance

CD  
0,79

**107**

Synthèse au sevrage

CD  
0,75

**111**

Allaitement

CD  
0,57

**109**

Synthèse Qualités Maternelles

CD  
0,75

**112**

# TULAGUI PP

FR 5706429922 16/09/2022 EARL CEZARD (57)

**PENNY P RVS**  
Eurl Gen'Avenir - 57

**GASTON RRE**  
Gaec de Navoux - 38

**CASTOR RBB**  
Earl Dollion - 61

**LENNY P RR3E**  
Eurl Gen'Avenir - 57

**OISIVE RR4S**  
Cezard Bertrand - 57

**LOVE P RBB**  
Lycée Agricole Du  
Bourdonnais - 03

**BARITON RRE**  
Earl Costil - 14

**JOCONDE RR4S**  
Cezard Bertrand - 57



## Un 100% Sans Cornes à gros potentiel

- > Homozygote Sans Cornes
- > Morphologie / Croissance
- > Qualités de race



Poids 1220 Kg / 30 mois

Facilité de Naissance

CD  
0,80

**108**

Synthèse au sevrage

CD  
0,75

**118**

Synthèse Aptitudes Bouchères

CD  
0,80

**112**

Synthèse Qualités Maternelles

CD  
0,75

**113**

# RAPHAELO

FR 3615681986 29/08/2020 GAEC DE SEVRES (36)

**MESSMER RVS**  
Cocandeau Alain - 53

**CHIC RVS**  
Gaec Micaud - 03

**CASTOR RBB**  
Earl Dollion - 61

**JANVILLE RR4S**  
Cocandeau Alain - 53

**MADO RR4S**  
Gaec De Sevres - 36

**BARITON RRE**  
Earl Costil - 14

**RURAL RRE**  
Larroque Simone - 65

**ECLUSE RR2E**  
Gaec De Sevres - 36



## Une lignée très prisée

- > Homogénéité
- > Finesse d'os
- > Allaitement

NEW

Poids 1180 Kg / 30 mois

Facilité de Naissance

CD  
0,96

97

Finesse d'os

CD  
0,90

112

Incidence mère poids au sevrage

CD  
0,94

113

Allaitement

CD  
0,60

107



URIANA 1320, laitonne, fille de RAPHAELO (Chopinard Francis - 23)

RAPHAELO est le premier fils de MESSMER proposé après contrôles sur descendance. On retrouve des animaux puissants dans l'épaule, **profonds**, de **bon volume** et avec beaucoup de **finesse d'os**. Il semble également prendre le chemin de son père avec un **bon index allaitement** annoncé.

# NOUBA

FR 5706238640 28/09/2017 CEZARD BERTRAND (57)

**DEVRED RRE**  
Gaec de la Nied - 57

**SAUMUR RRE**  
Gaec Jacob - 71

**OSTANI RRE**  
Gaec Souchet - 85

**ALISEE RR4S**  
Gaec de la Nied - 57

**FELICIA RR4S**  
Cezard Bertrand - 57

**CHABLIS RRE**  
Gaec Duban - 89

**LE REBEL RRE**  
Gaec Perraguin - 36

**UGENIE RR4S**  
Gaec de la Nied - 57



## Un renouvellement original

- > Pedigree ouvert
- > Morphologie
- > Qualités Maternelles

PEDIGREE  
ORIGINAL

Poids 1280 Kg / 30 mois

Facilité de Naissance

CD  
0,97

**103**

Synthèse au sevrage

CD  
0,95

**110**

Aptitude au vêlage

CD  
0,74

**113**

Synthèse Qualités Maternelles

CD  
0,95

**111**

# RIBOUL P

FR 2931720128 21/09/2020 EARL THOMAS THIERRY (29)

**LEBONVO RBB**  
Lecornu Tony - 14

**EPERNAY RRE**  
Gaec Bruggeman - 51

**SUEDOIS RRE**  
Fassier Dominique - 58

**FLUTE RR4S**  
Lecornu Prosper - 14

**NOUNOU RJ**  
Earl Thomas Thierry - 29

**IMPALA P RRE**  
Gec l'Angevine - 43

**BARITON RRE**  
Earl Costil - 14

**JEANNE RR4S**  
Earl Thomas Thierry - 29



## Un embryon SC très attendu

- > Morphologie / Croissance
- > Quartier arrière
- > Harmonie



Poids 1320 Kg / 3,5 ans

Facilité de Naissance

CD  
0,98

**100**

Développement squelettique

CD  
0,96

**109**

Synthèse au sevrage

CD  
0,96

**108**

Comportement

CD  
0,87

**107**

## RIO P

FR 7020257948

01/12/2020

GAEC ERIC MILLOT (70)

LEMON P RBB  
Gaec la Gaucherie - 53BARITON RRE  
Earl Costil - 14FICUS RQM  
Earl Gevrey - 71EGERIE  
Gaec Barret P&F - 18LOVE P RBB  
Lycée Agricole Ch.  
Tourret - 03OSANA RJ  
Gaec Eric Millot - 70LNA RR4S  
Ensaia - 54CALOGERO RQM  
Gaec Merlet Albert  
& Bertrand - 85

Gejpt

## Un Sans Corne très attendu

- > Potentiel de croissance
- > Qualités Maternelles
- > Qualité de race



Poids 1283 Kg / 3,5 ans

Facilité de Naissance

CD  
0,99

101

Incidence mère poids au sevrage

CD  
0,98

122

Allaitement

CD  
0,59

114

Synthèse Qualités Maternelles

CD  
0,98

119



UMBRELLA 8116, fille de RIO P (Earl Piron - 49)

RIO P confirme tout le bien que l'on attendait de ce croisement. Des animaux **racés**, complets, avec de la **longueur**, de la **viande**, **profonds** et **fin d'os** à la fois. De plus, il s'annonce **très laitier** : c'est une valeur sûre de votre renouvellement.

# RISOTTO

FR 0332720855 10/01/2020 THOMAS JEAN-YVES (03)

**HIAGO RVS**  
Earl Cloix - 58

**VIVIERS RRE**  
Gaec de la Nied - 57

**BANCO RQM**  
Gaec Laboisse Denis & Yvon - 03

**DOUCHKA RR4S**  
Earl Cloix - 58

**TOMBAPIK RQM**  
Bastanes-Hort Michel - 64

**PALESTRO RVS**  
Merlet Albert et Loïc - 85

**HYMNE RR4S**  
Thomas Jean Yves - 03

**DIVINE RR4S**  
Thomas Jean Yves - 03



## Un cumul de qualités maternelles

- > Volume
- > Qualités Maternelles
- > Ligne de dos



TAGINE 1806, femelle de 30 mois, fille de RISOTTO (Rémy SAVARY - 56)

Poids 1185 Kg / 32 mois

Facilité de Naissance

CD  
**0,99**

**104**

Aptitude au vêlage

CD  
**0,59**

**126**

Allaitement

CD  
**0,60**

**121**

Renouvellement

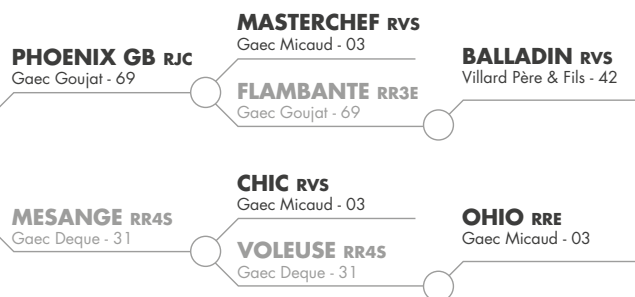
CD  
**0,93**

**119**

Vous cherchez à apporter du **volume** dans votre troupeau tout en améliorant les qualités maternelles : RISOTTO arrive pour répondre à vos attentes. Ses génisses sont en effet très **longues** et volumineuses, avec de bonnes **lignes de dos** et **calmes**. Il fait partie des tous meilleurs taureaux disponibles sur les index **Aptitude au vêlage** et **Allaitement**.

# SCORPION

FR 6516482147 22/11/2021 BAJOU GUILLAUME (65)



## Un pedigree complètement nouveau

- > Facilité d'utilisation
- > Volume
- > Harmonie



Poids 1195 Kg / 30 mois

Facilité de Naissance

CD  
0,97

101

Potentiel de croissance

CD  
0,94

107

Développement squelettique

CD  
0,93

112

Comportement

CD  
0,81

108



VODKA 3845, laitonne, fille de SCORPION de 7 mois (Scea Cyrille Hoste - 14)

SCORPION, c'est le taureau que vous attendiez pour votre renouvellement. De type tardif, il vous apportera des génisses volumineuses (**grandes et longues**), avec de **bonnes aptitudes fonctionnelles, racées, calmes** et d'un **pedigree complètement inédit**.

# PLAYBOY P

FR 5813019764 02/01/2019 LAUSEUR ERIC (58)

**GIONO RVS**  
Gaec de Pergeot - 21

**ARAGON RVS**  
Gaec Beaulieu - 08

**PADIRAC RVS**  
Gaec Melet Frères - 03

**VIGNETTE RR4S**  
Gaec de Pergeot - 21

**FRANCE**  
Lauseur Eric - 58

**UNICO PP RBB**  
Auvolat Pierre - 71

**NATUR RRE**  
Metais Michel - 36

**BAUTILLE RR4S**  
Earl Leteur - 45



## Le 1er GIONO Sans Cornes évalué

- > Originalité Sans Cornes
- > Volume
- > Qualités de race



Poids 1375 Kg / 40 mois

Facilité de Naissance

CD  
0,99

**102**

Développement squelettique

CD  
0,99

**119**

Aptitude au vêlage

CD  
0,75

**122**

Allaitement

CD  
0,80

**117**

# TOTAL P

FR 4954608439 13/09/2022 GAEC DES PEUPLIERS (49)

**NOBEL PP RVS**  
Passard Earl - 35

**INDOU PP RJC**  
Earl De La Brande - 36

**CARNOT P RRE**  
Earl Poillot Boyer - 21

**JAMBA RR4S**  
Passard Earl - 35

**NIAGARRA RR4S**  
Gaec Des Peupliers - 49

**CHIC RVS**  
Gaec Micaud - 03

**CASTOR RBB**  
Earl Dollion - 61

**LISTOIRE RR3E**  
Gaec De Saint Laurent - 55



## Un renouvellement haut de gamme

- > Morphologie / Croissance
- > Volume
- > Qualités Maternelles



Poids 1190 Kg / 30 mois

Facilité de Naissance

CD  
0,80

**99**

Incidence mère poids au sevrage

CD  
0,75

**121**

Allaitement

CD  
0,56

**118**

Synthèse Qualités Maternelles

CD  
0,75

**117**

# SOCRATE

FR 8907452357

20/09/2021

EARL DE BOUDERNAULT (89)

**MAGIQUE RBB**  
Earl Henry Romain - 88

**DEVRED RRE**  
Gaec de la Nied - 57

**RUSS RQM**  
Earl de Valençhère - 63

**DESTINEE**  
Henry Nathalie - 88

**LIBANAISE RR3E**  
Earl De Boudernault - 89

**HANS RJ**  
Earl De Boudernault - 89

**UNIBLOC RRE**  
Guilhem Jean-Marc - 71

**GRIOTTE RR4S**  
Earl De Boudernault - 89


## Un potentiel exceptionnel

- > Potentiel de croissance
- > Développement squelettique
- > Aptitudes Fonctionnelles



ACROPOLE P 2221, fille de SOCRATE (Philippe Rambert - 23)

NEW

Poids 1260 Kg / 32 mois

Facilité de Naissance

CD  
0,97

98

Développement squelettique

CD  
0,92

130

Synthèse au sevrage

CD  
0,92

124

Synthèse Qualités Maternelles

CD  
0,92

119

SOCRATE est le nouveau phénomène au niveau morphologie. Il apporte un **potentiel de croissance énorme, beaucoup de volume** tout en conservant **de la viande à tous les postes**. Il s'annonce tout aussi complet sur sa production de taurillons ou de femelles de renouvellement.

# TOP CARCASSE

C'est une gamme de notre catalogue de plus en plus sollicitée.

En effet, nous y proposons des taureaux performants pour produire des carcasses adultes conformées et du meilleur rendement possible (finesse d'os recherché) tout en optimisant la croissance et les aplombs.

L'objectif est de vous permettre d'accoupler vos vaches de « second rang » pour produire des mâles et des femelles à destination exclusivement bouchère.



PRODUIT TERMINAL

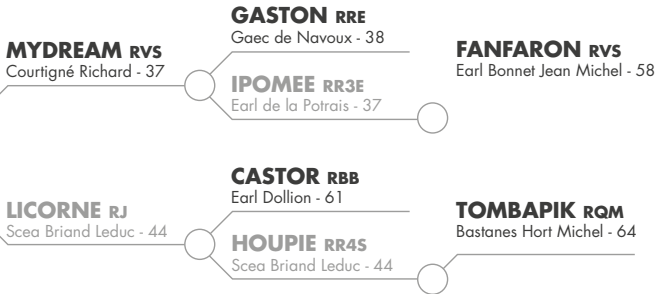
**VIANDE**

<b>REVE</b>	<b>35</b>
<b>MUSCLOR</b>	<b>35</b>



# REVE

FR 4446792098 08/09/2020 GAEC BRIAND-LEDUC (44)



## Une morphologie très typée viande

- > Précocité musculaire
- > Conformation bouchère
- > Croissance

Poids 1105 Kg / 32 mois

Facilité de Naissance

CD 0,99 95

Développement musculaire

CD 0,97 131 +

Synthèse au sevrage

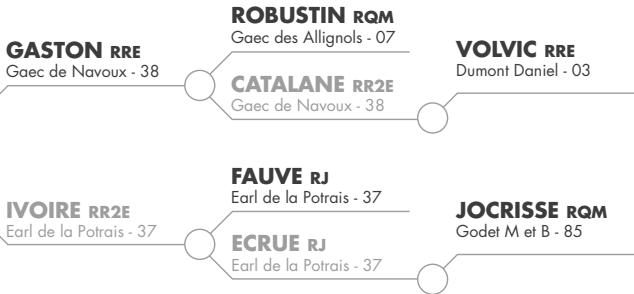
CD 0,96 123

Conformation carcasse

CD 0,89 115

# MUSCLOR

FR 3702861675 03/09/2016 COURTIGNE RICHARD (37)



## Pour des carcasses haut de gamme

- > Finesse de viande
- > Produits finis
- > Conformation bouchère

Poids 1003 Kg / 27 mois

Facilité de Naissance

CD 0,99 99

Développement musculaire

CD 0,98 124

Finesse d'os

CD 0,96 122

Viande

CD 0,94 122

# GUIDE de la RÉUSSITE

N°1 SEPTEMBRE 2025

2025  
2026

	Page	Nom	N° National					Originalité de pedigree	Code IDELE	Réf ADN	Naisseur	Sans cornes	Sans cornes	Mh CULARD	Mh BEEF	Ataxie	Blind	Dea
SUPER NAISSANCE	18	JOGGING	FR2314105145					*	38-89076	EB0302539	FLOQUET JEAN REMY							
		PIRATE	FR4319019187				SSM	****	38-97309	EB1314952	GAEC L'ANGEVINE				HET			
	17	SAINFOIN	FR8687480321	NEW				*	38-A1287	EB1954582	GIRARD BRUNO							
	18	SARCO PP	FR5380709617	NEW			100% cornes	*	38-A1278	EB1923993	GAEC DE LA MIOTTIERE	HOM	P1P2					
RENOUVELLEMENT GÉNISSES		JESUS	FR5502241040					**	38-89082	EB0298604	GAEC DU FOURNEAU							
	12	LASVEGAS	FR5815116418					*	38-90880	EB0383047	EARL COLMONT							
		LOVE P	FR0337736539				TS	*	38-90864	EB0383041	LYCEE AGRICOLE MOULINS	HET	P2S				HET	
	12	NOUNOURS	FR5343819748				SSM SSF	*	38-94604	EB0804405	GAEC ELEVAGE ROCHER							
		NUAGE	FR4317019747					*	38-94602	EB0601953	GAEC L'ANGEVINE							
	10	OBI	FR0200776551				SSM	****	38-95909	EB1189007	NOLLEVALLE XAVIER				HET			
		ODRISCOL P	FR5706310971				TS SSM	***	38-95922	EB0983948	HAZOTTE CEDRIC	HET	P1S					
	15	ORIFLAM PP	FR8069467335				100% cornes	**	38-95925	EB1037481	PECOUL JOCELYN	HOM	P1P2					
	13	PICAMOLES	FR5706362416					**	38-97315	EB1288567	GAEC ALBERT							
	14	RANTANPLAN	FR5706383580	NEW				****	38-A0048	EB1576019	EARL DES OSSONS							
	14	RONAN	FR5343819904					**	38-A0044	EB1610857	GAEC ELEVAGE ROCHER							
	8	SIRIUS P	FR4522792394				TS SSM SSF	*****	38-A1276	EB1520906	EARL HOUDMON	HET	P1S					
	11	SIROCCO P	FR3615621736	NEW			TS SSM SSF	*	38-A1273	EB1758792	CARRION ALEXANDRE	HET	P2S					
	9	SOJA	FR8924522121	NEW			TS SSM SSF	****	38-A1289	EB1520905	GAEC BONNIN							
	7	TRAILLE P	FR5706423378	NEW			TS SSM SSF	*	38-A2792	EB1850419	ELITEST - GEN'AVENIR	HET	P2S		HOM			
RENOUVELLEMENT VACHES	24	LEBONVO	FR1423175165					***	38-90866	EB0409888	LECORNU TONY							
		LIVERPOOL	FR0337756802					****	38-90865	EB0691468	GAEC PROTAT				HET			
	35	MUSCLOR	FR3702861675					***	38-92603	EB0646975	COURTIGNE RICHARD			HET	HET			
		NOBEL PP	FR3524595810				100% cornes	***	38-94599	EB0673242	EARL PASSARD	HOM	P1P1					
	28	NOUBA	FR5706238640					****	38-94606	EB0795942	EARL CEZARD							
		NOZAY	FR2227166746					**	38-94598	EB0787912	GAEC DU BOIS GLE							
	24	NUTS	FR7239081707				SSM	**	38-94608	EB0884793	VINAULT CLAUDE				HET			
	23	ORMONT	FR8844129738	NEW				*	38-95926	EB1064134	GAEC DU PETIT FER							
	25	PAPYRUS	FR5706327689					****	38-97313	EB1288517	EARL OFAL							
	32	PLAYBOY P	FR5813019764				TS	**	38-95923	EB1117997	LAUSEUR ERIC	HET	P1S					
	22	POWEL	FR0332160520					**	38-97301	EB1251116	GAEC FROBERT				HET			
	27	RAPHAELO	FR3615681986	NEW				**	38-A0041	EB1187834	GAEC DE SEVRES							
	22	RAVIOLI	FR5611072491					****	38-A0046	EB1573144	EARL MICHELOT DENIS				HET			
	35	REVE	FR4446792098					*	38-98469	EB1573401	GAEC BRIAND-LEDUC			HET	HET			
	28	RIBOUL P	FR2931720128				TS	**	38-A0039	EB1604513	EARL THOMAS THIERRY	HET	P2S					
	29	RIO P	FR7020257948				TS SSM SSF	*	38-A0051	EB1602544	GAEC ERIC MILLOT	HET	P1S					
	30	RISOTTO	FR0332720855					***	38-97303	EB1302142	THOMAS JEAN-YVES				HET			
	31	SCORPION	FR6516482147	NEW			SSF	*****	38-A1285	EB1896688	BAJOU GUILLAUME							
	33	SOCRATE	FR8907452357	NEW				****	38-A1288	EB1520961	EARL DES BOUDERNAULT				HET			
	21	TABARLY	FR3615832681				SSF	****	38-A1274	EB1687257	DUMONT FRANCOIS				HET			
	26	TORIGNE PP	FR4954608428	NEW			100% cornes SSM SSF	****	38-A2785	EB2069128	GAEC DES PEUPLIERS	HOM	P1P2	HET				
	32	TOTAL P	FR4954608439	NEW			TS SSF	**	38-A2786	EB2069117	GAEC DES PEUPLIERS	HET	P1S					
	26	TULAGUI PP	FR5706429922	NEW			100% cornes SSM SSF	*	38-A2793	EB1628304	EARL CEZARD	HOM	P2P2					

Semence sexée mâle    Semence sexée femelle    Homozygote Sans Cornes    Hétérozygote Sans Cornes

Vide = Non Porteur    HET = Porteur Hétérozygote    HOM = porteur Homozygote    **Tous les taureaux Charolais Univers sont inscrits au livre A+**

## ORIGINALITÉ DE PEDIGREE

### OBJECTIF

Avoir un prédicteur de la facilité d'utilisation de nos taureaux pour les élevages utilisant majoritairement la gamme CHAROLAIS UNIVERS. Cet indicateur a été construit avec l'IDELE.

Indicateur	Interprétation	Exemple	Pedigree
*	pedigree très peu original	NOUNOURS	Gaston x Bariton x Habit
**	pedigree peu original	PLAYBOY P	Giono x Unico PP x Natur
***	pedigree original	RISOTTO	Hiago x Tombapik x Palestro
****	pedigree novateur	PAPYRUS	Guetta x Calogero x Chambord
*****	pedigree très novateur	SCORPION	Phoenix GB x Chic x Ohio

# CONSEILS D'ACCOUPEMENTS DES TAUREAUX SUPER NAISSANCE, RENOUVELLEMENT GENISSES ET VACHES

Pas de risque de cumul du gène Ataxie et Dea puisque les 42 taureaux du catalogue CHAROLAIS UNIVERS sont indemnes d'Ataxie et de Dea.

▼ SUR VOS FILLES DE ▼																																						
ACCOUPLER LE TAUREAU ▼▼▼	Facilité de Naissance	RISOTTO	RIO P	RIBOUL P	PICAMOLES	PENNY P	PAPYRUS	PLAYBOY P	OSSONS	ORIFLAM PP	ODRISCOL P	OBİ	NUTS	NOUNOURS	NOBEL PP	NEWMAN P	NEMO PP	MOBY PP	MESMER	MAGIQUE	LOVE P	LEMON P	LEBONVO	LASVEGAS	JUBILO P	JOGGING	JESUS	JARRET	INDOU PP	IMBATTABLE	GASTON	GAGNANT	DISCO	DANDY	CASTOR			
PIRATE	115					■			■			■																					■		■			
SARCO PP	115								■		■					■	■													■			■			■		
JOGGING	114					■				■	■			■	■	■	■		■	■	■	■		■			■	■	■			■						
SAINFOIN	114		■					■		■											■	■							■									
NUAGE	113	■						■								■					■						■	■		■			■					
SIROCCO P	113			■		■	■				■			■								■										■		■				
SIRIUS P	112		■						■				■				■					■				■	■								■		■	
OBİ	111				■							■			■					■								■										
TRAILLE P	111	■								■	■	■									■				■									■		■		
PICAMOLES	110				■	■					■			■							■					■			■				■		■			
RANTANPLAN	109		▲									▲							■				▲		▲					▲						■		
LASVEGAS	108				■						■								■					■				■			■					■		
NOUNOURS	108			■		■		■						■										▲			■	■		■			■			■		
ORIFLAM PP	108		■		▲			▲		■	▲			▲		▲		▲		▲		■		▲			■	■	■						▲		■	
LOVE P	107	▲	■			■			▲	■						■		■	■			■				■	■	■	■	■						■		■
ODRISCOL P	107										■	■			▲							▲				■				■								
RONAN	107	■	▲				▲	■	■				■		▲				▲								▲	▲									■	
SOJA	105						■			■												■		■				■		■			■				■	
JESUS	104		■	▲						■					■							■							■					■			■	
TULAGUI PP	108		■			■		■		■				■		■					■		■				■		■				■			■		
TORIGNE PP	107	■									■			■			■		■						■		■							■		■		
LEBONVO	105			■										■					■				■				■						■					
POWEL	105					■		■		■		■		■		■		■			■							■		■		■	■		■			
PAPYRUS	104				■		■		■											■						■				■			■					
RAVIOLI	104		■			■	■	■								■				■					■								■					
RISOTTO	104	■					▲		▲				▲	▲					▲					▲		■			▲			▲	▲				▲	
NOUBA	103		■			■		▲							■						■																	
TABARLY	103				■		■					■		■		■		■				■					■			■			■		■			
NOBEL PP	102	▲									■		▲	▲		■						▲	▲							■								
PLAYBOY P	102			▲		▲		■		▲				■			▲	▲		■			▲		▲					▲				▲		▲		
ORMONT	101			■			■															■		■			■	■		■						■		■
RIO P	101		■						■	■		■										■	■				■		■									
SCORPION	101			▲							▲									■	▲						▲					▲	▲					
NUTS	100						■						■		■			■							■					■				■			■	
RIBOUL P	100			■			■						■			■		■					■								■				■			
MUSCLOR	99				■	■								■			■		■													■				■		
NOZAY	99					▲		■				▲		■		▲					■					■			▲					▲		▲		
TOTAL P	99					▲									■	■	▲		■							▲		▲		■			▲				■	
SOCRATE	98		■		▲						■									■	■										■				▲			
LIVERPOOL	97	▲			■								■		■		■					■								■					■			
RAPHAELO	97	■			■								■						■			■						■				■					■	
REVE	95			■		■			■	■			■	■			■	■				■	■		■			■	■				■			■		■

Accouplements conseillés pour obtenir un produit : ● = viande ■ = mixte ▲ = élevage

Accouplements possibles :  sur génisses  sur vaches

Accouplements déconseillés : ■ possibilité de produit culard ■ (tx de consanguinité > 3%)

				BROUTARDS											TAURILLO			
				à la naissance		au sevrage									contrôle des carcasses			
Page	Type <sup>(1)</sup>	Nom	Pedigree	Facilités de naissance	CD	Potentiel de croissance	CD	Développement musculaire	Développement squelettique	Finesse d'os	Synthèse ISEVR	Incidence de la mère sur le poids au sevrage	Réactivité en contention	Comportement au pré	Poids de carcasse	CD	Conformation de carcasse	
SUPER NAISSANCE	18	V	JOGGING	CASTOR / RUSS	114	0.99	97	0.99	103	95	101	104	105	94	104	93	0.99	104
		M	PIRATE	HIAGO / CABAR P	115	0.99	98	0.98	103	98	98	106	104		99	105	0.91	107
	17	V	SAINFOIN	OSSONS / CASTOR	114	0.98	114	0.95	114	100	104	126	117		95	104	0.81	100
	18	V	SARCO PP	ORAGE P / INDOU PP	115	0.98	90	0.94	101	92	116	97	97		107	89	0.81	101
RENOUVELLEMENT GENISSES		M	JESUS	BARITON / CHABLIS	104	0.99	101	0.99	103	104	100	105	107	102	98	93	0.98	98
	12	M	LASVEGAS	DANDY / UTOPIQUE	108	0.99	103	0.99	103	102	99	108	111	109	105	108	0.98	103
		M	LOVE P	CASTOR / TOMBAPIK	107	0.99	109	0.99	101	103	85	112	122	95	102	110	0.98	98
	12	M	NOUNOURS	GASTON / BARITON	108	0.99	103	0.99	102	103	99	107	113		105	108	0.95	99
		M	NUAGE	JARRET / CABAR P	113	0.99	109	0.96	100	108	98	114	110		103	103	0.89	96
	10	M	OBI	LUCIFER / HUMMER	111	0.99	105	0.99	106	107	105	113	105	103	100	103	0.97	112
		M	ODRISCOL P	MAGE PP SE / TOMBAPIK	107	0.99	101	0.99	107	102	103	108	102	94	96	102	0.97	104
	15	E	ORIFLAM PP	LOVE P / VIRGIL P	108	0.99	110	0.99	98	112	104	113	122	98	102	104	0.95	96
	13	M	PICAMOLES	HAMEL / DISCO	110	0.97	108	0.94	107	113	96	116	111		99	105	0.86	102
	14	E	RANTANPLAN	FLIPPER / CHIC	109	0.97	100	0.94	98	112	94	104	104		98	115	0.87	99
	14	E	RONAN	NOZAY / HIAGO	107	0.96	98	0.93	95	108	104	99	112		94	99	0.83	91
	8	M	SIRIUS P	MISTER PP / CHABLIS	112	0.98	101	0.94	106	102	103	109	100		107	108	0.81	104
	11	M	SIROCCO P	ORAGE P / GASTON	113	0.98	95	0.94	104	99	115	103	100		109	104	0.81	105
	9	M	SOJA	GAGNANT / CABREL	105	0.98	116	0.94	106	113	95	121	118		114	117	0.81	108
	7	V	TRAILLE P	OBI / LOVE P	111	0.80	102	0.75	111	98	97	112	108		98	107	0.80	109
RENOUVELLEMENT VACHES	24	M	LEBONVO	EPERNAY / SUEDOIS	105	0.99	110	0.99	106	104	102	115	112	107	104	113	0.99	106
		M	LIVERPOOL	DISCO / SAPRISTI	97	0.99	105	0.97	108	110	98	108	107		101	115	0.91	102
	35	V	MUSCLOR	GASTON / FAUVE	99	0.99	111	0.98	124	103	122	122	110		99	110	0.94	114
		M	NOBEL PP	INDOU PP / CARNOT P	102	0.99	109	0.99	103	118	99	112	108	105	100	112	0.96	103
	28	M	NOUBA	DEVRED / CHABLIS	103	0.97	105	0.95	106	110	104	110	110		96	104	0.88	103
		E	NOZAY	GIONO / TOMBAPIK	99	0.99	108	0.98	104	110	99	110	114		98	97	0.92	90
	24	M	NUTS	GIONO / DISCO	100	0.99	119	0.99	113	112	103	125	122	103	105	112	0.98	94
	23	M	ORMONT	JARRET / PRESLEY	101	0.96	98	0.93	103	104	101	101	103		97	94	0.88	95
	25	M	PAPYRUS	GUETTA / CALOGERO	104	0.99	104	0.98	114	104	110	113	114		95	107	0.90	108
	32	E	PLAYBOY P	GIONO / UNICO PP	102	0.99	106	0.99	104	119	108	110	119	91	98	109	0.94	98
	22	V	POWEL	LISSEY / GASTON	105	0.98	106	0.95	107	99	96	111	105		100	102	0.86	99
	27	M	RAPHAELO	MESSMER / BARITON	97	0.96	108	0.94	101	105	112	107	113		102	103	0.87	98
	22	V	RAVIOLI	ODEON / GAGNANT	104	0.98	110	0.96	120	103	104	122	118		99	118	0.88	112
	35	V	REVE	MYDREAM / CASTOR	95	0.99	110	0.96	131	100	105	123	110		103	112	0.89	115
	28	M	RIBOUL P	LEBONVO / IMPALA P	100	0.98	106	0.96	104	109	95	108	105		107	103	0.86	100
	29	M	RIO P	LEMON P / LOVE P	101	0.99	112	0.98	106	111	114	115	122		100	96	0.90	96
	30	E	RISOTTO	HIAGO / TOMBAPIK	104	0.99	98	0.97	99	110	101	100	115		107	111	0.90	101
	31	M	SCORPION	PHOENIX GB / CHIC	101	0.97	107	0.94	96	112	92	106	108		108	97	0.79	91
	33	E	SOCRATE	MAGIQUE / HANS	98	0.97	118	0.92	110	130	100	124	115		108	125	0.80	105
	21	V	TABARLY	MYDREAM / DISCO	103	0.99	109	0.97	123	104	104	122	111		106	112	0.77	109
	26	M	TORIGNE PP	NEMO PP / MAGE PP SE	107	0.79	105	0.75	105	104	104	111	111		104	108	0.80	97
	32	M	TOTAL P	NOBEL PP / CHIC	99	0.80	109	0.75	104	115	96	111	121		108	116	0.80	102
	26	M	TULAGUI PP	PENNY P / LOVE P	108	0.80	110	0.75	109	104	102	118	107		99	112	0.80	104
				IFNAIS	CD	CRsev	CD	DMsev	DSsev	FOSsev	ISEVR	POIDSEV	REACsev	COMPsev	ICRCjbf	CD	CONFjbf	

(1) : V = viande / M = mixte / E = élevage

chiffres noirs = Index SSTEP 2026\_01 (Août 2025)  
chiffres violets = index SSTEP privés 08/2025

Lexique des index	PERFORMANCES CONTRÔLÉES		INDEX DE 95	INDEX DE 100 Référence	INDEX DE 110	INDEX DE 115
	IFNAIS	Facilité de naissance	- 3%	91%	+ 4%	+ 6%
	CRsev	Potentiel de croissance (mâle/femelle)	- 8Kg	300/270 Kg	+ 17 Kg	+ 25 Kg
	DMsev	Développement Musculaire	- 3 pts	65	+ 6pts	+ 9 pts
	DSsev	Développement Squelettique	- 2 pts	67	+ 5 pts	+ 7 pts
	ICRCjbf	Croissance à l'engraissement Durée d'engraissement pour atteindre 420 kg de carcasse	- 80 g/j + 10 jours	1650 g/j 200 jours	+ 170 g/j - 20 jours	+ 250 g/j - 30 jours
	CONFjbf	Conformation des carcasses, classement EUROP	-0,5 tiers de classe	U -	+ 1 tiers de classe	+ 1,5 tiers de classe
	CRpsf	Poids des génisses à 2 ans	- 15kg	580 Kg	+ 30Kg	+ 45Kg

NS		FEMELLES POST-SEVRAGE																		
Caractéristiques		morphologie-croissance 30 mois ou post sevrage						reproduction						qualités maternelles						
Synthèse Aptitudes Bouchères	Synthèse VIANDE	Potentiel de croissance	Développement musculaire	Développement squelettique	Finesse d'os	Aptitudes fonctionnelles	Conformité au standard	Précocité sexuelle	CD	Réussite à la 1ère IA	Fertilité <sup>(2)</sup>	CD	Efficacité de carrière	Aptitude au vêlage	CD	Allaitement	CD	Synthèse IVMAT	Synthèse RENOUV	
96	102	99	103	95	106	106	101	109	0.75	110	112	0.82	108	96	0.98	110	0.98	108	105	
108	110	100	106	100	99	106	104	101	0.30	112	106	0.32	101	101	0.61	107	0.63	108	105	
103	110	106	109	95	102	111	107	=			95	0.31	107	107	0.55	107	0.58	123	112	
91	99	91	96	83	115	94	89	=			=		102	96	0.53	108	0.55	102	95	
93	97	99	97	102	100	103	100	93	0.82	98	103	0.78	110	106	0.96	108	0.97	108	105	
108	109	105	107	102	101	106	107	99	0.79	97	98	0.69	102	109	0.90	110	0.91	111	110	
107	105	114	100	107	92	110	106	101	0.78	110	103	0.84	100	102	0.97	118	0.97	118	113	
106	106	112	106	106	100	112	106	98	0.54	101	91	0.56	115	107	0.82	113	0.84	112	120	
101	105	97	94	101	105	100	96	101	0.45	103	105	0.43	108	104	0.78	103	0.81	111	101	
108	115	104	98	103	105	103	99	103	0.70	98	101	0.55	101	101	0.81	101	0.84	110	102	
103	107	93	99	91	111	96	93	110	0.74	105	100	0.56	109	102	0.82	102	0.84	107	98	
102	106	116	90	107	106	106	98	96	0.69	109	100	0.60	107	110	0.83	117	0.86	118	116	
105	108	108	102	109	104	111	104	100	0.43	98	97	0.33	114	108	0.59	105	0.60	114	113	
113	110	100	91	108	101	101	99	94	0.30		104	0.32	120	112	0.56	105	0.58	105	108	
95	97	107	98	112	101	108	107	92	0.40		=		95	107	0.54	117	0.57	108	108	
109	112	105	104	102	103	116	106	=			=		107	103	0.54	99	0.56	106	106	
106	111	97	99	97	114	103	95	=			=		112	105	0.54	106	0.57	105	105	
118	119	117	110	103	102	107	105	=			101	0.32	106	109	0.55	106	0.57	119	118	
110	112	108	106	102	96	110	106	104	0.31		=		100	105	0.51	108	0.54	114	109	
114	115	107	104	98	106	103	99	105	0.84	104	106	0.83	111	108	0.97	104	0.98	114	111	
114	111	116	105	111	103	101	103	104	0.47	92	94	0.54	113	101	0.79	103	0.84	108	114	
115	122	110	127	98	117	96	102	99	0.39	103	98	0.48	103	103	0.82	100	0.82	118	113	
111	112	104	97	101	104	96	96	103	0.67	118	107	0.64	105	109	0.87	100	0.88	109	103	
105	108	100	99	101	109	103	96	105	0.34	95	95	0.43	109	113	0.74	106	0.79	111	106	
93	95	105	104	102	101	108	106	98	0.52	102	97	0.50	96	101	0.79	109	0.83	112	103	
107	109	113	106	102	103	102	103	99	0.84	88	90	0.79	107	115	0.92	107	0.93	124	116	
93	94	98	103	104	104	100	101	100	0.35	100	92	0.38	114	120	0.66	106	0.69	105	110	
109	113	106	113	102	109	102	105	102	0.34	103	94	0.32	105	108	0.61	113	0.65	118	114	
107	109	108	101	109	107	105	104	100	0.77	89	98	0.46	102	122	0.75	117	0.80	117	115	
102	103	98	109	97	99	100	104	101	0.48	109	110	0.39	111	106	0.58	99	0.61	109	105	
101	105	111	103	101	112	99	101	97	0.39		101	0.37	102	100	0.57	107	0.60	109	107	
121	123	107	114	97	107	109	106	104	0.40		=		102	92	0.51	112	0.53	122	109	
117	120	112	127	98	106	106	111	102	0.39		95	0.30	101	115	0.54	101	0.57	121	116	
103	103	104	104	102	100	102	100	100	0.42		102	0.35	114	103	0.57	100	0.59	106	106	
95	103	115	102	105	111	107	101	96	0.40		95	0.33	102	102	0.57	114	0.59	119	113	
110	108	105	101	112	101	104	105	101	0.30	101	98	0.35	109	126	0.59	121	0.60	112	119	
94	94	105	98	105	100	102	100	=			=		112	102	0.49	103	0.52	105	105	
125	124	112	104	120	106	111	107	=			-		115	130	0.53	100	0.56	119	120	
114	117	112	118	93	111	108	105	=			-		120	119	0.54	104	0.57	121	124	
106	106	106	99	99	106	102	99	109	0.34		=		109	101	0.54	109	0.57	112	108	
115	112	104	106	104	99	108	109	=			104	0.30	109	103	0.54	118	0.56	117	112	
112	109	106	106	101	108	104	104	=			=		113	111	0.49	97	0.52	113	111	
IABjbf	VIANDE	CRpsf	DMpsf	DSpsf	FOSpsf	AFpsf	CSpsf	PrecoChal	CD	RIAPgef	Fertilité	CD	EFCAR	AVel	CD	ALait	CD	IVMAT	RENOUV	

(2) index FERTILITE : voir explications page 5 du catalogue

	PERFORMANCES CONTRÔLÉES	INDEX DE 95	INDEX DE 100 Référence	INDEX DE 110	INDEX DE 115
DMpsf	Pointage musculaire à 30 mois	- 3 pts	60 pts	+5 pts	+8 pts
DSpsf	Pointage squelettique à 30 mois	- 3 pts	70 pts	+5 pts	+8 pts
AFpsf	Aptitudes fonctionnelles à 30 mois	- 2 pts	65 pts	+3 pts	+4 pts
PSgef	Précocité sexuelle (âge à la première chaleur)	+11 jours	14,8 mois	- 22 jours	- 33 jours
RIAPgef	Proportion de génisses pleines après une 1ère IA	72%	80%	96%	99%
EFCAR	Nombre de vêlages à 6,5 ans, pour 10 filles (Efficacité de Carrière)	- 1 vêlage	28 vêlages	+ 2 vêlages	+3 vêlages
AVel	Proportion de femelles vêlant facilement	78%	85%	95%	99%
ALait	Quantité de lait par jour Poids des veaux à 4 mois	- 0,5 Kg/jour - 3 kg	6,6 Kg/jour 180 Kg	+ 1 Kg/jour + 6Kg	+ 1,5 Kg/jour + 9Kg



# EXPLOREZ NOTRE UNIVERS

**En un clic sur le site internet et  
notre nouvelle page Facebook :**

Actus, catalogues, et plus encore !



**Suivez-nous  
sur facebook**

