



AURIVA

L'ÉLEVAGE NOUVELLE GÉNÉRATION



EVOLUTION
Iberica

evolution@evolutioniberica.es
980 63 40 88

Offre génétique

BLONDE D'AQUITAINE

2024-2025

Avec une offre génétique 2024-2025 où se côtoie nouveautés et confirmations, entre fondamentaux et innovations, AURIVA vous propose pour vos IA : de progresser génétiquement pour apporter efficacité, rentabilité et style à votre troupeau, de sécuriser les facilités de naissance sans concession sur la qualité des veaux de génisses, d'utiliser un éventail large de taureaux aux origines variées.

Grâce au travail de création génétique réalisé par notre équipe de techniciens pour vous proposer des taureaux d'Elite, via un dispositif d'évaluation sur descendance structuré qui garantit des valeurs génétiques fiables et à l'appui d'une génomique en constante progression pour affiner nos choix, nous accélérons pour vous proposer des taureaux toujours plus en phase avec vos attentes.

A l'échelle de votre troupeau comme pour chacune de vos femelles, vous trouverez dans ce catalogue 2024-2025 un panel de taureaux pour répondre à vos objectifs de sélection et pour contribuer à la progression de votre cheptel.

Bonne lecture et bons accouplements !

SOMMAIRE

Nouveautés et Top taureaux Blonds 03

+ de kilos + de performances 04

Nés sous une nouvelle étoile 05

Taureaux "Équilibre" 06

Taureaux "Morphologie" 14

Taureaux "Vêlage Facile" 18

Interview de l'EARL Augeau 20

Taureaux "Avant-Première" 24

Taureaux "Sans Cornes" 26

Taureaux Iboval 29

Taureaux "Viande précoce" 30

INDEX - Tableau récapitulatif 32

Quel taureau pour quelle fille ? 34



SEXÉE FEMELLE



SEXÉE MÂLE



SEXÉE FEMELLE/MÂLE



SEXED ULTRA2M



SEXED ULTRA4M

* : Disponibilité sexée femelle limitée

* : Disponibilité sexée mâle limitée

* : Disponibilité limitée en semence conventionnelle

** : sous réserve de production

ORIGINALITÉ GÉNÉTIQUE

SANS CORNES

IBOVAL

FICHES TAUREAUX

NEW PALLAS 07

NEW PEGASE 08

NEW PATUA 09

NARKO 10

ORIGAMI 11

NEKETI 12

NARUTO 13

NACERY 13

EQUILIBRE

NEW PEPINO 15

RAPACE 16

LATINO 16

NEW PONT AVEN 17

PANTZO 17

MORPHOLOGIE

ONDENC 19

PYHA 21

ROD 22

PITCHOUN 22

NEW RAMI 23

LARGO 23

VÊLAGE FACILE

NEW TENGU 25

NEW TARANIS 25

AVANT-PREMIÈRE

NIBIRU 27

SELF P 27

RELAX PP 28

SIGMA PP 28

SANS CORNES

NEW STEWBALL 29

IBOVAL

MELKIOR 30

NAHIKO 30

GLACON 31

GAZOU 31

VIANDE PRÉCOCE

UNE ANNÉE RICHE EN NOUVEAUTÉS !



PALLAS

PLAITqms : 109
IQMqms : 112 - DMsev : 113



PEGASE

IFNAIS : 100 - PLAITqms : 113
DMsev : 114



PATUA

PLAITqms : 108 - CRsev : 110
ISEVR : 112



PEPINO

DMsev : 106 - DSsev : 112
IQMqms : 106



PONT AVEN

IFNAIS : 103 - DSsev : 113
IVMAT : 110



RAMI

IFNAIS : 121 - ISEVR : 120
IVMAT : 124



TENGU

DSsev : 113 - ISEVR : 114
IVMAT : 115



TARANIS

CRsev : 109 - ALAIT : 117
IVMAT : 121

TOP TAUREAUX BLONDS AURIVA

Qu'ils soient nouveaux ou confirmés, en un coup d'œil repérez vos futurs taureaux pour l'IA selon les critères qui vous intéressent !



LAIT

Pour des femelles fertiles, laitières qui présenteront d'excellentes aptitudes au vêlage et ceci afin de favoriser la vitalité, la santé et la croissance maximale de vos veaux.

**PEGASE - PALLAS - PYHA
ORIGAMI - ONDENC
JABU**



VÊLAGE FACILE

Pour assurer le 1er vêlage et obtenir de hautes performances : qualités bouchères et marchandes des mâles et qualités maternelles des femelles qui deviendront de bonnes génisses de renouvellement.

**RAMI - PYHA
ROD - PITCHOUN
ONDENC**



MORPHOLOGIE

Pour obtenir des animaux puissants, élégants avec un fort potentiel de croissance et des femelles de fort gabarit aux carcasses lourdes.

**RAPACE - PONT AVEN
PEPINO - NEKETI
LATINO**



QUALITÉS DE RACE

Pour des animaux de concours ou irréprochables en termes de morphologie à destination des éleveurs amateurs du «style Blond».

**PALLAS - PATUA
PANTZO - NACERY
LATINO**



SÉRÉNITÉ

Pour des animaux faciles à conduire au quotidien, pour une gestion facilitée et sécurisée.

**PYHA - PEGASE
ROD - ONDENC
NARKO**



ORIGINALITÉ GÉNÉTIQUE

Pour les éleveurs qui recherchent originalité et diversité tout en conservant performances et fiabilité.

**PONT AVEN - PEPINO
PANTZO - NARUTO
TENGU**

+ DE KILOS ET + DE PERFORMANCES AVEC LES TAUREAUX AURIVA



Aujourd'hui, AURIVA vous offre des taureaux aux performances d'exception :

73 % des taureaux à 110 ou plus d'IVMAT

43 % des taureaux à 110 ou plus d'ISEVR

AVEC LES TAUREAUX AURIVA* :

+5 kg

Au sevrage
avec CRsev

+5 pts

De DM au sevrage
avec DMsev

+1 pt

De DS au sevrage
avec DSsev

+6 kg

Sur les petits produits
au sevrage avec ALait

AVEC LES MEILLEURS TAUREAUX DE NOTRE OFFRE

NARUTO
NARKO
ONDENC
JABU
LATINO

+25 kg

Au sevrage
avec un CRsev
moyen de 115

NARUTO
RAMI
ROD
LEGO
MARENGO

+10 pts

De DM au sevrage
avec un DMsev
moyen de 118

NARUTO
PONT AVEN
TENGU
LATINO
JABU

+7 pts

De DS au sevrage
avec un DSsev
moyen de 115

PEGASE
TARANIS
ROD
PALLAS
GAELIC

+16 kg

Sur les petits
produits au sevrage
avec un ALait
moyen de 116



NÉS SOUS UNE NOUVELLE ÉTOILE

Variabilité génétique, lignées originales... la diversité et le renouvellement de notre offre de taureaux est au cœur du travail mené au sein du schéma Blonde d'Aquitaine. Découvrez avec les exemples de PONT AVEN et de ROD comment naissent de nouvelles lignées d'exception.

PONT AVEN - ORIGINALITÉ ET QUALITÉS DE RACE

PONT AVEN est né à l'élevage AGRI BLONDES chez David BASSET dans les Côtes-d'Armor (22). Il est le 1er mâle de LIVEBOX (FABULEUX/ARAMIS), une vache qualifiée MTE et du taureau MARVELOUS (EMIR JPM/HIBERNATUS).



LIVEBOX mère de PONT AVEN

La lignée maternelle remonte à la vache TURNER, tête de souche de l'élevage Lorinquer (22). David BASSET a fait l'acquisition d'embryons AURIVA de l'accouplement TURNER et ARAMIS : un accouplement également à l'origine

du taureau GINKGO. Pari gagnant pour David qui fera naître trois femelles dont GALAXIE, la grand-mère de PONT AVEN et GASPESIE, la mère de TRISKELL, un taureau engagé cette année en testage confirmation sur descendance.

GALAXIE accouplée avec FABULEUX (TRIO/ULHANE), un taureau au pedigree très original lui aussi issu d'un embryon AURIVA donnera la vache LIVEBOX. Elle est pointée 80 A et indexée à 115 en Alait et 122 en IVMAT.

PONT AVEN est le fruit d'un accouplement singulier grâce à l'originalité de sa lignée maternelle et la neutralité du côté de son père. En effet, MARVELOUS est un taureau de monte naturelle né dans l'élevage Sazy. Ce taureau fin et raceur est utilisé sur vaches et génisses. Il est le fils de la célèbre UNIQUE, cette fille d'HIBERNATUS qui n'est autre que la mère des fameux FRIPON, MALIEN ou encore NOREPERE, des taureaux aux origines neutres.

L'utilisation de PONT AVEN vous permettra d'introduire la génétique de l'association de ces deux lignées originales. Sa production est d'une grande homogénéité, se distinguant par énormément de mixité, de finesse et de qualités de race. Ses index sont quasiment tous positifs et complets, son 103 en facilité de naissance rend son utilisation possible sur génisses de bon format et sur tous types de vaches.

ROD - ORIGINALITÉ ET PERFORMANCES

ROD est né au GAEC BARAUDERIE chez les frères MICHAUD dans les Deux-Sèvres (79). ROD est un fils de JABU et d'INTERLUDE (FAUCON / VICTOR), une très jolie vache qui se distingue dans le troupeau par son format mixte-viande et ses très bons index (109 IFNAIS, 116 Alait et 121 IVMAT). Elle associe ses index de haut vol à une carrière remarquable avec un IVV de 365 jours en 8 vêlages. Etienne MICHAUD nous précise : « INTERLUDE est une tête de troupeau, elle nous a fait de jolis veaux recrutés à la station. ROD était un très beau veau qui surpassait largement le lot recruté, il associe un pedigree original à un solide cumul de qualités maternelles ».

INTERLUDE a été choisie par l'équipe technique AURIVA pour être accouplée en programme aux vues de ses bons résultats de production, ses index mais également pour l'originalité génétique de son pedigree. L'accouplement avec JABU permet de cumuler les qualités maternelles, d'apporter de la taille et des éclatements musculaires tout

en conservant des facilités de naissance supérieures à 100. En parallèle, le cumul JABU/FAUCON/VICTOR apporte beaucoup de neutralité au montage.



INTERLUDE mère de ROD

"JE VEUX TOUT !"

Retrouvez dans ce segment les taureaux aux profils les plus complets pour à la fois la production de broutards performants mais aussi de femelles de renouvellement efficaces.

Ces taureaux sont testés et leurs filles ont été contrôlées à la station "Qualités Maternelles" AURIVA de Casteljalous pour mesurer l'impact génétique du taureau sur sa descendance.

Ils présentent le meilleur compromis entre des aptitudes bouchères indispensables pour une valorisation améliorée de vos produits de vente et les qualités maternelles nécessaires pour garantir la productivité de votre troupeau.

UN TAUREAU ÉQUILIBRÉ C'EST :



De la croissance



Du développement musculaire



Des aptitudes au vêlage



De la capacité d'allaitement

LES MEILLEURS TAUREAUX DU SEGMENT

PALLAS

PÈRE : GALIAX
GPM : TOKAPI



PRINCIPAUX POINTS FORTS :

- LAIT
- QUALITÉS DE RACE
- DÉVELOPPEMENT MUSCULAIRE

CONSEILLÉ SUR LES FILLES DE :

IPOD, LARRONDO,
NARUTO

PATUA

PÈRE : FUXEEN
GPM : ELDORADO



PRINCIPAUX POINTS FORTS :

- APTITUDES AU VÊLAGE
- LAIT
- QUALITÉS DE RACE

CONSEILLÉ SUR LES FILLES DE :

JABU, LARGO,
MAGIC

PEGASE

PÈRE : GALIAX
GPM : ORVIL



PRINCIPAUX POINTS FORTS :

- LAIT
- FERTILITÉ DES FILLES
- DÉVELOPPEMENT MUSCULAIRE

CONSEILLÉ SUR LES FILLES DE :

LARGO, MAGIC,
NOTOS

NARKO

PÈRE : JUNIO
GPM : ARAMIS



PRINCIPAUX POINTS FORTS :

- CROISSANCE
- DÉVELOPPEMENT MUSCULAIRE
- APLOMBS

CONSEILLÉ SUR LES FILLES DE :

FUXEEN, GALIAX,
JABU

NEKETI

PÈRE : GAELIC
GPM : TOKAPI



PRINCIPAUX POINTS FORTS :

- CROISSANCE
- APTITUDES AU VÊLAGE
- SOLIDITÉ FONCTIONNELLE

CONSEILLÉ SUR LES FILLES DE :

GALIAX, HENAN,
GINKGO

NARUTO

PÈRE : JACKPOT
GPM : FRELON



PRINCIPAUX POINTS FORTS :

- CROISSANCE
- DÉVELOPPEMENT MUSCULAIRE
- APTITUDES AU VÊLAGE

CONSEILLÉ SUR LES FILLES DE :

FUXEEN, GALIAX,
HASHTAG

PALLAS

NEW

POUR DES VACHES MATERNELLES



N°FR6414648189

Né le 01/04/2019 à l'EARL LABOURDETTE JEAN-PIERRE
(64 SAUVETERRE DE BEARN)

Gène de couleur de robe : HOMOZYGOTE SOUTENU

PÈRE : GALIAX ♂
IVMAT : 114

♂ GPP : VIDOCQ
♀ GMP : SIDONIE

MÈRE : FLEOLE ♀
IFNAIS : 99

♂ GPM : TOKAPI
♀ GMM : USUELLE

POINTS FORTS CONFIRMÉS SUR DESCENDANCE



- Qualités musculaires
- Potentiel laitier
- Qualités de race

Mixte avec un très bon dessus, la descendance de PALLAS se caractérise par une grande finesse et des qualités de race excellentes. Le muscle est dessiné et les bassins structurés.

Les filles de PALLAS, dotées de très bonnes ouvertures pelviennes, ont vêlé dans de bonnes conditions. Très laitières, elles élèvent des veaux qui expriment tout leur potentiel de croissance sous leur mère prenant ainsi de l'avance sur leurs contemporains au sevrage.

PALLAS permettra d'améliorer le potentiel laitier pour des vaches produisant des broutards performants tout en assurant une morphologie mixte et les qualités de race.

96**FACILITÉS
DE NAISSANCE**

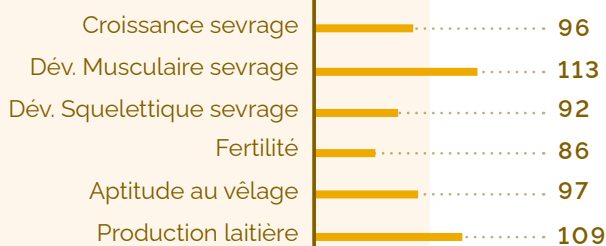
BL.PF.24.1 (CD 0.89)

97**ISEVR**

BL.PF.24.1 (CD 0.82)

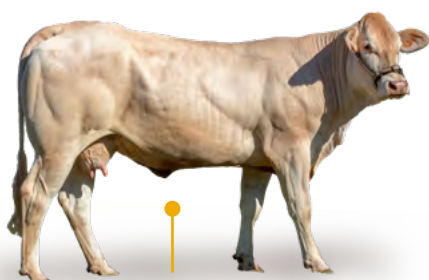
112**QUALITÉS
MATERNELLES**

BL.QM.24



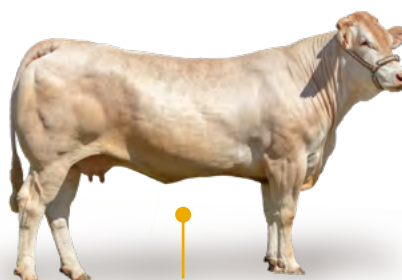
Conseillé sur les filles de :

FRENCHY, FANION, IODELYS, JABU, JOLIUS, LARRONDO, MAGIC



SAFRANE

Née au GAEC TERRE BLONDE (47)



SOLFEGE

Née chez DUROU VINCENT(40)

ÉQUILIBRE

PEGASE

NEW

LE CHEVALIER DES QM



N°FR5355989467

Né le 28/03/2019 à l'EARL BORDELET (53 NEUILLY-LE-VENDIN)

Gène de couleur de robe : HOMOZYGOTE SOUTENU

PÈRE : GALIAX ♂
IVMAT : 114

♂ GPP : VIDOCQ
♀ GMP : SIDONIE

MÈRE : ENERGIE ♀
IVMAT : 104

♂ GPM : ORVIL
♀ GMM : AIRELLE

POINTS FORTS CONFIRMÉS SUR DESCENDANCE



- Production laitière
- Fertilité des filles
- Aptitudes au vêlage des filles
- Potentiel musculaire

De type mixte-viande, la production de PEGASE exprime un fort potentiel musculaire dès le sevrage avec des dessus soudés et épais et des arrières éclatés et rebondis pour des broutards massifs et marchands.

Ses filles conservent ce potentiel musculaire à l'âge adulte. D'un format modéré, elles sont faciles d'entretien. Dotées de très bonnes aptitudes au vêlage elles se distinguent par des quantités de lait mesurées record surpassant les filles de GALIAX.

PEGASE s'affirme comme le taureau idéal pour travailler conjointement le muscle et le lait, deux critères majeurs pour l'efficacité économique de votre troupeau.

100

**FACILITÉS
DE NAISSANCE**

BL.PF.24.1 (CD 0.89)

88

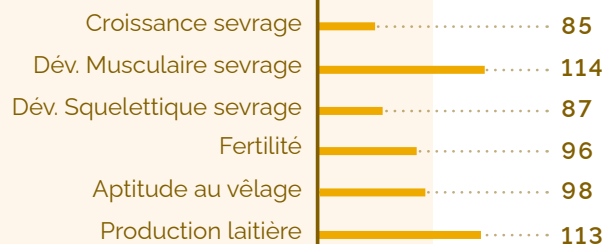
ISEVR

BL.PF.24.1(CD 0.82)

99

**QUALITÉS
MATERNELLES**

BL.QM.24



Conseillé sur les filles de :

LARGO, LARRONDO, MAGIC, NARUTO, NOTOS



SOURIS

Née à l'EARL LARQUIER (64)

PATUA

NEW

PROGRESSEZ SANS CONCESSION



Sous réserve de production

N°FR6414989957

Né le 26/04/2019 au GAEC SORHUETA (64 IRISSARRY)

Gène de couleur de robe : HOMOZYGOTE SOUTENU

PÈRE : FUXEEN
IVMAT : 116

♂ GPP : VIDOCQ
♀ GMP : DAVINA

MÈRE : MAITANE
IVMAT : 101

♂ GPM : ELDORADO
♀ GMM : JULIANA

POINTS FORTS CONFIRMÉS SUR DESCENDANCE



- ▶ Aptitude au vêlage des filles
- ▶ Production laitière
- ▶ Qualités de race
- ▶ Mixité

Rare par son homogénéité, moderne dans son modèle mixte et structurée dans son squelette, la descendance de PATUA ne laisse pas indifférent.

Les dessus sont tendus, les bassins très bien positionnés, le muscle dessiné. Équilibrées et racées, les filles de PATUA sont également des vaches efficaces aux excellentes aptitudes au vêlage et très bonnes laitières.

Ce taureau est une nouveauté à ne pas manquer au sein de l'offre génétique AURIVA pour des femelles faisant la synthèse entre production et style.

99

**FACILITÉS
DE NAISSANCE**

BL.PF.24.1 (CD 0.88)

112

ISEVR

BL.PF.24.1(CD 0.76)

104

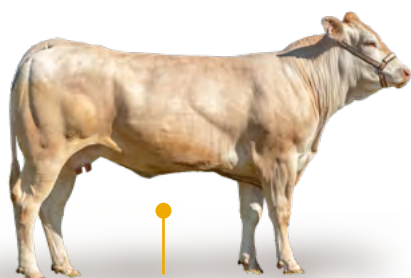
**QUALITÉS
MATERNELLES**

BL.QM.24

Croissance sevrage	110
Dév. Musculaire sevrage	108
Dév. Squelettique sevrage	95
Fertilité	101
Aptitude au vêlage	101
Production laitière	108

Conseillé sur les filles de :

CABREL, CLIMAX, FRENCHY, HELLO, JABU, LARRONDO, MAGIC



SAVANTE

Née au GAEC MAITRENIA (64)



SOUMISE

Née chez LARROQUE VALERIE (31)

ÉQUILIBRE

NARKO

LA PERFORMANCE MUSCULAIRE



N°FR6414756075

Né le 31/08/2017 au GAEC BARRY (64 LEMBEYE)

Gène de couleur de robe : HOMOZYGOTE SOUTENU

PÈRE : JUNIO ♂
IVMAT : 124

♂ GPP : ELVIS
♀ GMP : FALBALA

MÈRE : GARRIGUE ♀
IFNAIS : 117

♂ GPM : ARAMIS
♀ GMM : ENOA

POINTS FORTS CONFIRMÉS SUR DESCENDANCE



- Potentiel musculaire
- Croissance
- Solidité fonctionnelle
- Qualités maternelles

De type mixte à mixte-viande lourd, la production de NARKO se distingue dès le sevrage par des aptitudes bouchères de haut niveau.

Les dessus sont larges et épais, les arrière-mains très éclatés et compacts. Le développement squelettique est également au rendez-vous support d'un potentiel de croissance qui persiste en post-sevrage pour de la performance en engraissement.

Les femelles, d'un bon format adulte sont des vaches complètes, profondes, soudées dans le dos, larges dans la cuisse et solides dans les pattes. NARKO engendrera des vaches harmonieuses et performantes avec de bonnes aptitudes maternelles.

98

**FACILITÉS
DE NAISSANCE**

BL.PF.24.1 (CD 0.97)

122

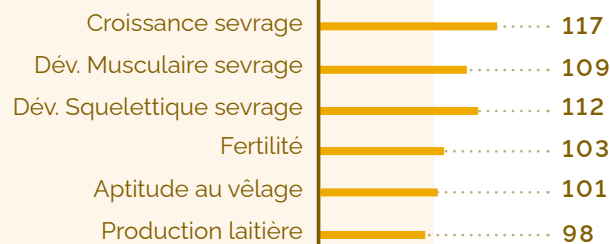
ISEVR

BL.PF.24.1 (CD 0.92)

106

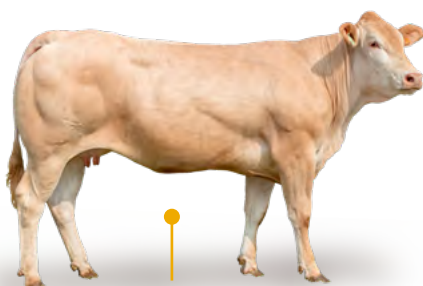
**QUALITÉS
MATERNELLES**

BL.QM.24



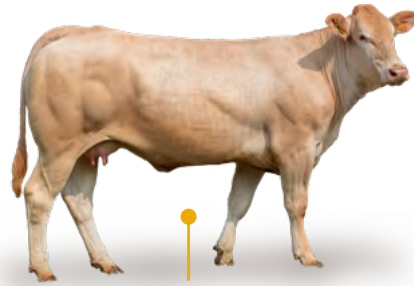
Conseillé sur les filles de :

ENVOL, FANION, FUXEEN, GALIAX, ILLUSTRE, JABU, JOB, LARGO



RAVISSANTE

Née à la SCEA BERDOU (31)



RENONCULE

Née au GAEC DUCOS (31)

ORIGAMI

DES VACHES LAITIÈRES ET RACÉES



N°FR6414787866

Né le 13/04/2018 à l'EARL LARROUDE (64 NABAS)

Gène de couleur de robe : HETEROZYGOTE

PÈRE : FUXEEN ♂
IVMAT : 116

♂ GPP : VIDOCQ
♀ GMP : DAVINA

MÈRE : LOLITA ♀
IVMAT : 109

♂ GPM : CLIMAX
♀ GMM : VANDA

POINTS FORTS CONFIRMÉS SUR DESCENDANCE



- Production laitière
- Aptitudes au vêlage des filles
- Qualités de race

La production d'ORIGAMI se caractérise par des animaux au profil mixte dotés d'une grande finesse de membres. Bien structurés dans les arrières-mains, ses veaux expriment beaucoup de dessin de muscle.

Très racées, les filles d'ORIGAMI sont également d'excellentes mères. En station, la descendance du taureau affiche 100% de vêlages faciles et se classe parmi les meilleures testées pour la production laitière.

Véritable améliorateur des qualités maternelles, ORIGAMI est un taureau à privilégier pour produire des femelles de renouvellement racées et maternelles.

97

FACILITÉS DE NAISSANCE

BL.PF.24.1 (CD 0.89)

107

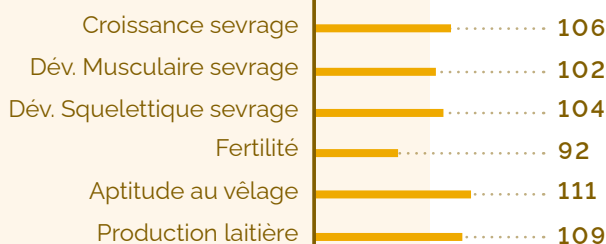
ISEVR

BL.PF.24.1(CD 0.80)

93

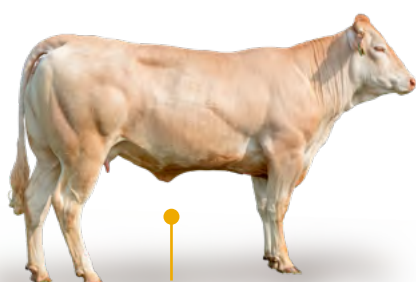
QUALITÉS MATERNELLES

BL.QM.24



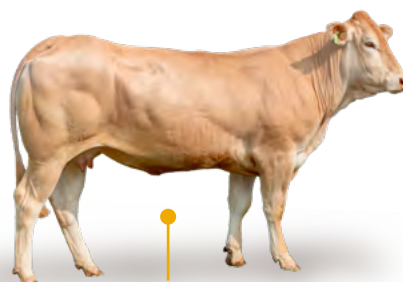
Conseillé sur les filles de :

EDISON, FRENCHY, GAELIC, LARRONDO, LATSARI, MAGIC, NARUTO



ROYCE

Née à AURIVA-ELEVAGE (47)



9711

Née au GAEC DUPRAT (31)

ÉQUILIBRE

NEKETI

PRODUCTIVITÉ MAXIMALE



N°FR6414656782

Né le 22/05/2017 au GAEC CASAMAYOU (64 SAUVETERRE DE BEARN)

Gène de couleur de robe : HOMOZYGOTE SOUTENU

PÈRE : GAELIC ♂
IVMAT : 117

♂ GPP : VELOURS
♀ GMP : CAMOMILLE

MÈRE : ETAMINE ♀
ISU : 110

♂ GPM : TOKAPI
♀ GMM : THERESE

POINTS FORTS CONFIRMÉS SUR DESCENDANCE



- Solidité fonctionnelle
- Aptitudes au vêlage des filles
- Réussite à l'IA des filles

Cumulant mixité et potentiel de croissance, la descendance de NEKETI est homogène avec de bonnes longueurs et des largeurs musculaires dans le dessus et l'arrière-main. A ce potentiel d'aptitudes bouchères s'ajoute une très bonne fonctionnalité.

Les filles de NEKETI sont solides dans les aplombs, tendues dans le dos et dotées de très bons bassins. Ce sont des reproductrices efficaces avec d'excellents résultats de réussite à l'IA en génisses comme après le premier vêlage. Elles présentent d'excellentes aptitudes au vêlage et une bonne production laitière.

93

**FACILITÉS
DE NAISSANCE**

BL.PF.24.1 (CD 0.99)

99

ISEVR

BL.PF.24.1 (CD 0.95)

112

**QUALITÉS
MATERNELLES**

BL.QM.24

Croissance sevrage	99
Dév. Musculaire sevrage	108
Dév. Squelettique sevrage	102
Fertilité	95
Aptitude au vêlage	112
Production laitière	98



Conseillé sur les filles de :

ARAMIS, ANIS, CABREL, CLIMAX, CLIC, ENVOL, EUSKADI, EDISON, FANION, GALIAX, HENAN, JABU



PIZANA

Née chez MME CARRICONDO MARIE
LAURE (64)



PLUIE

Née à l'EARL BRANA (64)

NARUTO

MORPHOLOGIE D'EXCEPTION



N°FR7934931978

Né le 11/03/2017 au GAEC LES PATUREAUX (79 EPANNES)

Gène de couleur de robe : HOMOZYGOTE SOUTENU

PÈRE : JACKPOT ♂
IVMAT : 110

♂ GPP : HARIBO
♀ GMP : FERENICE

MÈRE : JAUGE ♀
IVMAT : 106

♂ GPM : FRELON
♀ GMM : DISTANCE

POINTS FORTS CONFIRMÉS SUR DESCENDANCE

- Pedigree original
- Potentiel de croissance
- Qualités musculaires
- Aptitudes au vêlage des filles



95

**FACILITÉS
DE NAISSANCE**

BL.PF.24.1 (CD 0.99)

132

ISEVR

BL.PF.24.1 (CD 0.98)

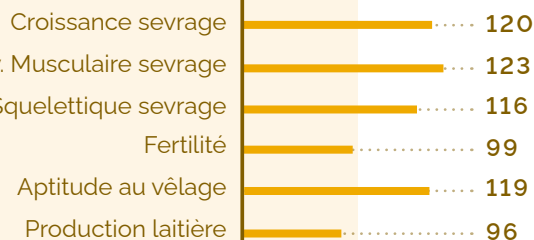
121

**QUALITÉS
MATERNELLES**

BL.QM.24

Conseillé sur les filles de :

FUXEEN, FANION, GALIAX, GAELIC, GINKGO, HENAN,
HASHTAG, JABU, LATSARI



NACERY

MIXITÉ ET STYLE



N°FR5655921562

Né le 05/05/2017 à L'EARL DE KERMORVAN (56 PONT SCORFF)

Gène de couleur de robe : HOMOZYGOTE SOUTENU

PÈRE : EDISON ♂
IVMAT : 110

♂ GPP : TILBURY
♀ GMP : ATHENES

MÈRE : HINDRA ♀
IVMAT : 108

♂ GPM : ANGELO
♀ GMM : UKRAINE

POINTS FORTS CONFIRMÉS SUR DESCENDANCE

- Qualités musculaires
- Qualités de race
- Homogénéité de production



97

**FACILITÉS
DE NAISSANCE**

BL.PF.24.1 (CD 0.97)

105

ISEVR

BL.PF.24.1 (CD 0.91)

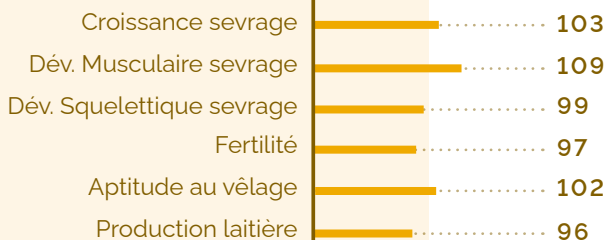
105

**QUALITÉS
MATERNELLES**

BL.QM.24

Conseillé sur les filles de :

FUXEEN, FANION, FRENCHY, GAELIC, JAZZMAN, IPOD,
JABU, MARENGO



"JE VEUX DE LA PUISSANCE ET DE LA CROISSANCE"

Le segment « Morphologie » AURIVA réunit des taureaux qui se distinguent dans leur production par une grande homogénéité dans le phénotype de leurs descendants. De Mixte-Elevage à Mixte-Viande, ils marquent dans leur production.

Catégorie de choix pour produire des femelles de haut niveau, elle est également sans concession sur le niveau des aptitudes maternelles essentielles à la production d'un renouvellement de qualité.

UN TAUREAU MORPHO C'EST :



De la croissance



Une morphologie
haut de gamme



Des qualités de
race fixées



Du cumul
génétique sur le
volet maternel

LES MEILLEURS TAUREAUX DU SEGMENT

PEPINO

PÈRE : HORFE
GPM : BRASIER



PRINCIPAUX POINTS FORTS :

- APTITUDES AU VÉLAGE
- DÉVELOPPEMENT SQUELETTIQUE
- PEDIGREE ORIGINAL

CONSEILLÉ SUR LES FILLES DE :

FUXEEN, MEKONG,
NARUTO

PONT AVEN

PÈRE : MARVELOUS
GPM : FABULEUX



PRINCIPAUX POINTS FORTS :

- ORIGINALITE GENETIQUE
- QUALITÉS DE RACE
- DEVELOPPEMENT SQUELETTIQUE

CONSEILLÉ SUR LES FILLES DE :

GAELIC, MARENGO,
JABU

RAPACE

PÈRE : JABU
GPM : CALINO



PRINCIPAUX POINTS FORTS :

- DEVELOPPEMENT SQUELETTIQUE
- QUALITÉS DE RACE
- POTENTIEL MATERNEL

CONSEILLÉ SUR LES FILLES DE :

MAGIC, NARUTO,
ONDENC

LATINO

PÈRE : HIPSTER
GPM : BERLIOZ



PRINCIPAUX POINTS FORTS :

- LAIT
- DÉVELOPPEMENT SQUELETTIQUE
- QUALITÉS DE RACE

CONSEILLÉ SUR LES FILLES DE :

FUXEEN, GALIAX,
LARGO

PEPINO

NEW

PUISSANCE ET ORIGINALITÉ



N°FR4474581709

Né le 23/04/2019 chez M BESNIER NORBERT (44 VAY)

Gène de couleur de robe : HOMOZYGOTE SOUTENU

PÈRE : HORFE ♂
IVMAT : 107



♂ GPP : ETE

♀ GMP : EURASIENNE

MÈRE : JOYEUSE ♀
IVMAT : 113



♂ GPM : BRASIER

♀ GMM : GODICHE

POINTS FORTS CONFIRMÉS SUR DESCENDANCE



- Aptitudes au vêlage des filles
- Potentiel squelettique
- Homogénéité de production

Avec une lignée maternelle aux qualités maternelles fixées et les qualités musculaires de HORFE, PEPINO est né d'un montage prometteur.

Sa descendance exprimant longueurs et potentiel de développement présente également un bon niveau musculaire. Les filles de PEPINO sont de véritables moules à veaux avec 100% de vêlages faciles en station. Vaches puissantes, lignées dans le dos, elles constituent un lot très homogène gage d'un taureau qui marque sa production de sa patte.

Avec son montage génétique original, facile à accoupler, PEPINO permettra d'ouvrir vos choix d'accouplements avec les garanties d'un taureau confirmé.

106

**FACILITÉS
DE NAISSANCE**

BL.PF.24.1 (CD 0.91)

115

ISEVR

BL.PF.24.1(CD 0.84)

106

**QUALITÉS
MATERNELLES**

BL.QM.24

Croissance sevrage	106
Dév. Musculaire sevrage	106
Dév. Squelettique sevrage	112
Fertilité	101
Aptitude au vêlage	106
Production laitière	97



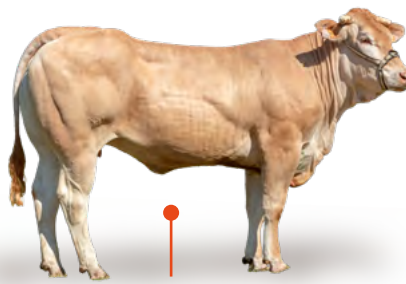
Conseillé sur les filles de :

FUXEEN, GALIAX, HENAN, HASHTAG, MARENGO



SANGUINE

Née chez M. LASSALE REGIS (64)



SARBACANNE

Née au GAEC LA SAINT GERARD (31)

MORPHOLOGIE

RAPACE

STYLE ET EFFICACITÉ



N°FR6415469481

Né le 03/11/2020 au GAEC IRIGAYA (64 JUXUE)

Gène de couleur de robe : HOMOZYGOTE SOUTENU

PÈRE : JABU ♂
IVMAT : 119

♂ GPP : ANIS
♀ GMP : GONDOLE

MÈRE : GAZELLE ♀
IVMAT : 115

♂ GPM : CALINO
♀ GMM : POLKA

POINTS FORTS CONFIRMÉS SUR DESCENDANCE

- Cumul génétique maternel
- Potentiel squelettique
- Qualités de race



106

**FACILITÉS
DE NAISSANCE**

BL.PF.24.1 (CD 0.91)

116

ISEVR

BL.PF.24.1(CD 0.77)

123

IVMAT

BL.PF.24.1(CD 0.55)



Conseillé sur les filles de :

GAELIC, HASHTAG, LEGO, MARENGO, MAGIC, NARUTO,
ONDENC

Croissance sevrage	109
Dév. Musculaire sevrage	106
Dév. Squelettique sevrage	104
Aptitude au vêlage	98
Production laitière	113

LATINO

PLUS QUE DES VACHES DE SHOW



N°FR8564824755

Né le 13/08/2015 au GAEC DU BREUIL (85 ST PHILBERT DE BOUAIN)

Gène de couleur de robe : HOMOZYGOTE SOUTENU

PÈRE : HIPSTER ♂
IVMAT : 123

♂ GPP : URANIUM
♀ GMP : URIA

MÈRE : GINA ♀
ISU : 112

♂ GPM : BERLIOZ
♀ GMM : DAVINA

POINTS FORTS CONFIRMÉS SUR DESCENDANCE

- Qualités maternelles
- Qualités de race
- Potentiel squelettique



91

**FACILITÉS
DE NAISSANCE**

BL.PF.24.1 (CD 0.94)

114

ISEVR

BL.PF.24.1(CD 0.88)

105

**QUALITÉS
MATERNELLES**

BL.QM.24



Conseillé sur les filles de :

ANIS, ANGELO, ENVOL, FUXEEN, GAELIC, GALIAX,
HASHTAG, MARENGO, MAGIC

Croissance sevrage	111
Dév. Musculaire sevrage	106
Dév. Squelettique sevrage	121
Fertilité	98
Aptitude au vêlage	97
Production laitière	99

PONT AVEN

ORIGINALITÉ ET QUALITÉS DE RACE

NEW



103

FACILITÉS
DE NAISSANCE

BL.PF.24.1 (CD 0.89)

102

ISEVR

BL.PF.24.1 (CD 0.82)

110

IVMAT

BL.PF.24.1 (CD 0.49)



Conseillé sur les filles de :

FUXEEN, GAELIC, IPOD, JABU, JETIN, LEHEN, MARENGO

N°FR2278511355

Né le 08/07/2019 à AGRI BLONDES (22 PLESSALA)

Gène de couleur de robe : HOMOZYGOTE SOUTENU

PÈRE : MARVELOUS
IFNAIS : 97



GPP : EMIR JPM
GMP : UNIQUE

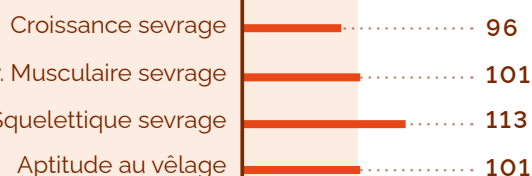
MÈRE : LIVEBOX
IVMAT : 122



GPM : FABULEUX
GMM : GALAXIE

POINTS FORTS CONFIRMÉS SUR DESCENDANCE

- Pedigree original
- Lignée maternelle performante
- Qualités de race



PANTZO

UN STYLE A PART



94

FACILITÉS
DE NAISSANCE

BL.PF.24.1 (CD 0.91)

99

ISEVR

BL.PF.24.1 (CD 0.83)

96

IVMAT

BL.PF.24.1 (CD 0.57)



Conseillé sur les filles de :

FUXEEN, GAELIC, ILLUSTRÉ, IPOD, JABU, MARENGO, NARUTO

N°FR6414789608

Né le 22/11/2019 chez M JOCOUP (64 BRISCOUS)

Gène de couleur de robe : HOMOZYGOTE SOUTENU

PÈRE : IODELYS
IVMAT : 108



GPP : FROMANT
GMP : GIPSI

MÈRE : MASSILIA
ISU : 113



GPM : BERLIOZ
GMM : DUCHESSE

POINTS FORTS CONFIRMÉS SUR DESCENDANCE

- Qualités musculaires
- Qualités de race
- Lignée maternelle prestigieuse



MORPHOLOGIE

"JE VEUX DES NAISSANCES SANS PROBLÈME... ET DE LA QUALITÉ !"

Si vous recherchez des taureaux aux facilités de naissances confirmées pour une utilisation sur génisses, vous avez choisi le bon segment.

Et leurs qualités ne se limitent pas à cela puisqu'ici vèlages faciles riment avec broutards poussants et de qualité mais aussi potentiel maternel pour garder des génisses de renouvellement dès le premier vèlage sur vos meilleures femelles.

UN TAUREAU VÈLAGE FACILE C'EST :



Des facilités
de naissance



De la croissance
au sevrage



Du cumul génétique
sur le volet maternel

LES MEILLEURS TAUREAUX DU SEGMENT

PYHA

PÈRE : FUXEEN
GPM : HOULALA



PRINCIPAUX POINTS FORTS :

- VÈLAGES TRÈS FACILES
- LAIT
- DÉVELOPPEMENT MUSCULAIRE

CONSEILLÉ SUR LES FILLES DE :

LARGO, MEKONG,
NARUTO

ROD

PÈRE : JABU
GPM : FAUCON



PRINCIPAUX POINTS FORTS :

- FACILITÉS DE NAISSANCE
- DÉVELOPPEMENT MUSCULAIRE
- CUMUL MATERNEL

CONSEILLÉ SUR LES FILLES DE :

LARRONDO, MARENGO,
ONDENC

RAMI

PÈRE : HASHTAG
GPM : FUXEEN



PRINCIPAUX POINTS FORTS :

- VÈLAGES TRÈS FACILES
- DÉVELOPPEMENT MUSCULAIRE
- CUMUL MATERNEL

CONSEILLÉ SUR LES FILLES DE :

JABU, NARUTO,
NOTOS

ONDENC

PÈRE : FROOME
GPM : CLIMAX



PRINCIPAUX POINTS FORTS :

- CROISSANCE
- APLOMBS
- LAIT

CONSEILLÉ SUR LES FILLES DE :

LARGO, MAGIC,
NARUTO

ONDENC

TAUREAU MULTI-FONCTIONS



N°FR8160168929

Né le 24/05/2018 chez M MARAVAL (81 BERNAC)

Gène de couleur de robe : HOMOZYGOTE SOUTENU

PÈRE : FROOME
IVMAT : 111



♂

GPP : CANON

♀

GMP : CAFRINE

MÈRE : LIBERTA
ISU : 106



♂

GPM : CLIMAX

♀

GMM : DIANA

POINTS FORTS CONFIRMÉS SUR DESCENDANCE



- Croissance précoce
- Solidité fonctionnelle
- Potentiel laitier

Sur génisses comme sur vaches, ONDENC est un des taureaux les plus complets de l'offre génétique AURIVA.

Ses facilités de naissances ouvrant à une utilisation sur tous supports de femelles sont associées à un potentiel de croissance précoce des plus élevé garantissant une production de broutards lourds.

Sa descendance est très fonctionnelle, solide dans les aplombs et facile d'entretien. Les filles de ONDENC seront des vaches faciles à élever et très maternelles cumulant bonnes aptitudes au vêlage et capacité laitière supérieure.

106

FACILITÉS DE NAISSANCE

BL.PF.24.1 (CD 0.99)

124

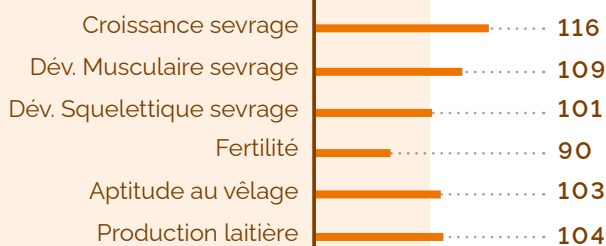
ISEVR

BL.PF.24.1(CD 0.98)

103

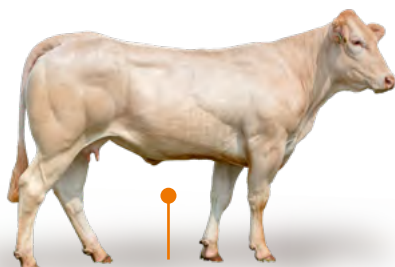
QUALITÉS MATERNELLES

BL.QM.24



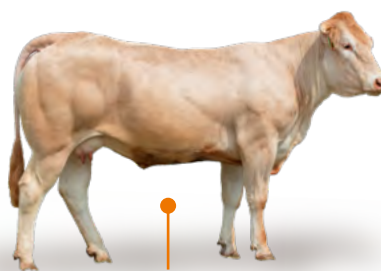
Conseillé sur les filles de :

HASHTAG, JABU, IPOD, LARGO, NARUTO, MARENGO, NOTOS



REJANE

Née chez ARROUY VINCENT (31)



REXINE

EARL LA JANSOUNIE (81)

VÊLAGE FACILE

PYHA : LA FIERTÉ DE L'ÉLEVAGE AUGEAU

Xavier AUGEAU – Lesparre-Médoc (33)



- EARL AUGEAU – exploitation familiale reprise par Xavier AUGEAU en 1996
- 240 ha de prairies naturelles en zone Natura 2000
- 9 ha de vigne - Cave coopérative Uni Médoc



- 100 mères Blonde d'Aquitaine
- Adhérents à l'OS et contrôle performance VA4
- Production de brouards, engraissement des vaches de réforme et vente de reproducteurs
- Valorisation IGP Boeuf de Bazas

Né au cœur du Médoc en Gironde (33) dans l'élevage AUGEAU, PYHA s'est imposé comme un incontournable du Label Blonde Vêlage Facile du catalogue. Ses résultats en station Qualités Maternelles confirment son potentiel, notamment sur la morphologie et les qualités laitières transmises à ses filles ; l'occasion de vous présenter ce taureau et le portrait de son éleveur.

PYHA est issu de l'accouplement de FUXEEN et MOUETTE (HOULALA/OULOU), une vache issue d'une des meilleures lignées des AUGEAU, indexée à 105 en IVMAT et 109 en Alait. La lignée remonte à UTILE (JURANCON/HECTOR), une vache qualifiée MTE née à l'élevage dans les années 2000 et qui donnera par la suite CHOUETTE (OULOU/JURANCON), la grand-mère de PYHA. C'est une lignée docile, typée élevage et avec beaucoup de lait : « C'est la lignée de l'élevage où il y a eu le plus de veaux recrutés à la station raciale ».



MOUETTE, la mère de PYHA

Le recrutement de PYHA a rapidement été une évidence, Xavier témoigne : « C'était un veau exceptionnel qui se démarquait par la qualité de son bassin, ses qualités de race et sa finesse. Je l'aurais bien conservé à l'élevage mais j'ai beaucoup de filles de FUXEEN et de HOULALA dans le troupeau. Je n'aurais pas pu beaucoup l'utiliser et ce veau méritait une belle carrière : il a ensuite été recruté pour la station puis sélectionné par AURIVA dès son entrée. C'est une grande fierté, il est la mise en lumière du travail de sélection réalisé dans notre élevage sur plusieurs générations de vaches ».

En effet, la sortie d'un taureau de cette qualité n'est pas le fruit du hasard, c'est le reflet d'une sélection minutieuse de l'éleveur. Pour Xavier, le premier critère de sélection du troupeau est la docilité qui est fondamentale pour lui : « Pour moi, c'est rédhibitoire : je ne garde pas une génisse qui a trop de tempérament, je veux des animaux qui se manipulent facilement ». Dans un deuxième temps, l'éleveur prend en compte les qualités de race et la mixité : « Nous partons

d'un troupeau assez hétérogène, on tend aujourd'hui vers l'homogénéisation ».

Le lait et les aptitudes au vêlage sont également cumulées depuis plusieurs générations dans le troupeau comme en témoigne le niveau génétique moyen de l'ascendance maternelle (Alait : 104 et Avel : 101,5) : « J'ai beaucoup travaillé les bassins, c'est un objectif clé pour faciliter les vêlages ».

L'éleveur est également très investi dans le schéma de sélection avec la réalisation de plusieurs IA de testage chaque année. Depuis 3 ans, l'éleveur loue également un taureau de location AURIVA : « Je suis satisfait de ce système, cela me permet d'apporter chaque année de la variabilité génétique ». Pour le choix des taureaux, l'éleveur s'appuie en toute confiance sur son technicien AURIVA pour choisir des taureaux en accord avec ses objectifs. Satisfait de la génétique AURIVA, Xavier témoigne : « Le taureau qui a le mieux marché chez moi n'est autre que FUXEEN, le père de PYHA qui m'avait été conseillé par mon technicien. Il a apporté beaucoup de docilité, de la morphologie et des qualités de race ! J'ai gardé toutes les femelles : ça vêle facilement et ça produit de très jolis brouards. »



Xavier Augeau et une de ses Blondes d'Aquitaine

A l'image de son père, PYHA arrive aujourd'hui avec des résultats qui parlent pour lui : 114 en IFNAIS, 125 en IVMAT et indexé Qualités Maternelles avec 109 en PLAIT et 102 en IQM. Il achève avec succès la dernière étape d'un long processus de sélection et transmettra ses remarquables qualités à sa descendance, répondant ainsi aux attentes de nombreux éleveurs utilisateurs.

PYHA

LE FUXEEN NOUVEAU



N°FR3330237891

Né le 19/01/2019 à l'EARL AUGEAU (33 LESPARRÉ MEDOC)

Gène de couleur de robe : HETEROZYGOTE

PÈRE : FUXEEN ♂
IVMAT : 116

♂ GPP : VIDOCQ
♀ GMP : DAVINA

MÈRE : MOUETTE ♀
ISU : 110

♂ GPM : HOULALA
♀ GMM : CHOUETTE

POINTS FORTS CONFIRMÉS SUR DESCENDANCE



- Facilités de naissance confirmées
- Mixité et finesse
- Qualités maternelles

Facilités de naissance sécurisées confirmées et qualités maternelles prouvées, FUXEEN a son héritier. Si PYHA hérite des points forts de son père, il le surpasse dans la qualité morphologique de sa descendance apportant plus de finesse et de régularité dans la mixité.

Ses veaux sont complets bien marqués dans le muscle et poussants. Les filles de PYHA démontrent d'excellentes aptitudes au vêlage et qualités laitières. Elles seront des vaches de troupeau efficaces procurant à leurs veaux tous les atouts pour qu'ils expriment leur potentiel.

114

**FACILITÉS
DE NAISSANCE**

BL.PF.24.1 (CD 0.99)

118

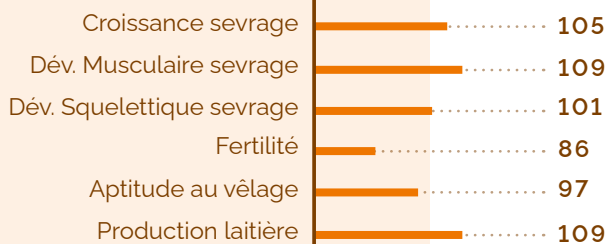
ISEVR

BL.PF.24.1(CD 0.97)

102

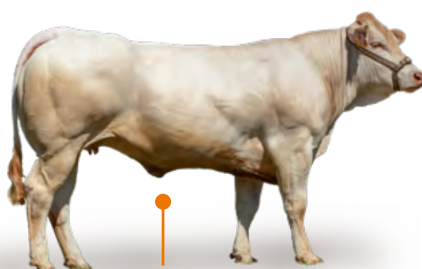
**QUALITÉS
MATERNELLES**

BL.QM.24



Conseillé sur les filles de :

Gaelic, Henan, Hashtag, Illustre, Iodelys, Ipod, Japan, Largo, Naruto



SARDINE

Née chez M. LASSALE REGIS (64)

VÊLAGE FACILE

ROD

ORIGINALITÉ ET PERFORMANCES

N°FR7959374057

Né le 02/08/2020 au GAEC BARAUDERIE (79 SAINT MAURICE ETUSSON)

Gène de couleur de robe : HOMOZYGOTE SOUTENU

PÈRE : JABU ♂ **IVMAT : 119** **GPP : ANIS**
GMP : GONDOLE

MÈRE : INTERLUDE ♀ **ISU : 121** **GPM : FAUCON**
GMM : FLUTE

POINTS FORTS CONFIRMÉS SUR DESCENDANCE

- ▶ Facilités de naissance confirmées
- ▶ Potentiel musculaire
- ▶ Cumul génétique maternel



110

FACILITÉS DE NAISSANCE

BL.PF.24.1 (CD 0.92)

110

ISEVR

BL.PF.24.1(CD 0.86)

122

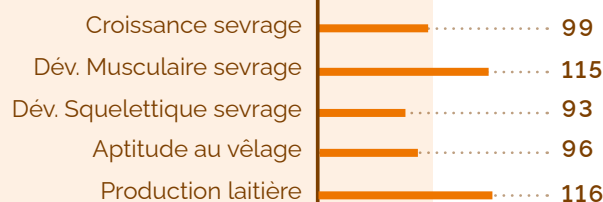
IVMAT

BL.PF.24.1(CD 0.58)



Conseillé sur les filles de :

HASHTAG, LATINO, LARRONDO, MARENGO, MERIADEC



PITCHOUN

LA RELÈVE

N°FR7969741300

Né le 28/08/2019 à l'EARL ELEVAGE COLLARDEAU (79 VILLIERS SUR CHIZE)

Gène de couleur de robe : HOMOZYGOTE SOUTENU

PÈRE : HASHTAG ♂ **IFNAIS : 123** **GPP : ARAMIS**
GMP : DANI

MÈRE : LAS VEGAS ♀ **IVMAT : 100** **GPM : ELDORADO**
GMM : HOLLYWOOD

POINTS FORTS CONFIRMÉS SUR DESCENDANCE

- ▶ Très haut niveau de facilités de naissance
- ▶ Qualités musculaires
- ▶ Qualités de race



114

FACILITÉS DE NAISSANCE

BL.PF.24.1 (CD 0.91)

105

ISEVR

BL.PF.24.1(CD 0.82)

111

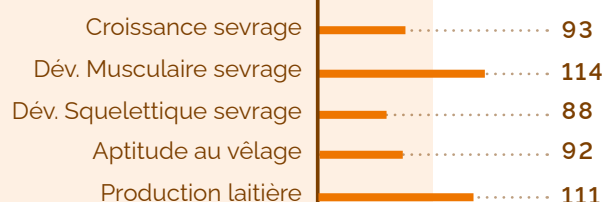
IVMAT

BL.PF.24.1(CD 0.55)



Conseillé sur les filles de :

IPOD, JAPAN, MARENGO, MAGIC, NARUTO, NEKETI



RAMI

NEW

FACILE ET EFFICACE



N°FR8160031547

Né le 06/10/2020 au GAEC MONTS ET VALLEES (81 TEILLET)

Gène de couleur de robe : HOMOZYGOTE SOUTENU

PÈRE : HASHTAG
IFNAIS : 123

♂ GPP : ARAMIS
♀ GMP : DANI

MÈRE : NEIGEUSE
IVMAT : 105

♂ GPM : FUXEEN
♀ GMM : JESS

POINTS FORTS CONFIRMÉS SUR DESCENDANCE

- Facilités de naissance maximales
- Croissance précoce
- Potentiel musculaire



121

**FACILITÉS
DE NAISSANCE**

BL.PF.24.1 (CD 0.83)

120

ISEVR

BL.PF.24.1 (CD 0.70)

124

IVMAT

BL.PF.24.1 (CD 0.52)



Conseillé sur les filles de :

IPOD, ILLUSTRE, JABU, LARGO, LARRONDO, MAGIC, NOTOS, ONDENC

Croissance sevrage	101
Dév. Musculaire sevrage	118
Dév. Squelettique sevrage	97
Aptitude au vèlage	105
Production laitière	108

LARGO

INCONTOURNABLE



N°FR3100035132

Né le 22/07/2015 à la SCEA CERON ERIC (31 PLAGNOLE)

Gène de couleur de robe : HOMOZYGOTE SOUTENU

PÈRE : HANNIBAL
IVMAT : 115

♂ GPP : ETE
♀ GMP : DALIDA

MÈRE : FINLANDE
ISU : 113

♂ GPM : DOM TOM
♀ GMM : CALYPSO

POINTS FORTS CONFIRMÉS SUR DESCENDANCE

- Croissance et développement musculaire
- Finesse et qualités de race
- Originalité de pedigree



105

**FACILITÉS
DE NAISSANCE**

BL.PF.24.1 (CD 0.99)

113

ISEVR

BL.PF.24.1 (CD 0.99)

98

**QUALITÉS
MATERNELLES**

BL.QM.24



Conseillé sur les filles de :

FUXEEN, GAELIC, GALIAX, GINKGO, HASHTAG, JABU, MARENGO

Croissance sevrage	103
Dév. Musculaire sevrage	112
Dév. Squelettique sevrage	107
Fertilité	95
Aptitude au vèlage	101
Production laitière	94

VÈLAGE FACILE

"JE VEUX DE LA NOUVEAUTÉ !"

Nous vous proposons d'accéder dès maintenant à une sélection de jeunes taureaux parmi ceux qui sont actuellement en cours d'évaluation.

Taureaux aux tendances génomiques très favorables, issus de montages génétiques réalisés par les techniciens du programme AURIVA sur des lignées de vaches au potentiel de production éprouvé, vous vous laissez tenter ?

UN TAUREAU AVANT-PREMIERE C'EST :



Un potentiel
morphologique haut de
gamme



Des index génomiques
élevés



Du cumul génétique sur
des lignées d'exception

LES MEILLEURS TAUREAUX DU SEGMENT

TENGU

*PÈRE : MAGIC
GPM : VACHERIN*



PRINCIPAUX POINTS FORTS :

- ORIGINALITÉ GÉNÉTIQUE
- CROISSANCE
- LIGNEE MATERNELLE TRÈS PRODUCTIVE

CONSEILLÉ SUR LES FILLES DE :

GALIAX, HENAN,
MEKONG

TARANIS

*PÈRE : GAELIC
GPM : JACOB*



PRINCIPAUX POINTS FORTS :

- CUMUL MATERNEL
- QUALITÉS DE RACE
- MONTAGE GÉNÉTIQUE VARIABLE

CONSEILLÉ SUR LES FILLES DE :

LARGO, NARUTO,
MARENGO

TENGU

PUISSANCE ET ORIGINALITÉ

NEW



N°FR6415402890

Né le 23/11/2022 à l'EARL TICOULET (64 VIELLESEGURE)

Gène de couleur de robe : HOMOZYGOTE SOUTENU

PÈRE : MAGIC
IVMAT : 107



♂ GPP : CHERIF
♀ GMP : HAVANE

MÈRE : MIGNOUNE
IFNAIS : 109



♂ GPM : VACHERIN
♀ GMM : ARDIDE

L'AVIS des EXPERTS



- Montage génétique original
- Lignée maternelle très productive
- Potentiel de croissance

101

FACILITÉS DE NAISSANCE
BL.PF.24.1 (CD 0.59)

114

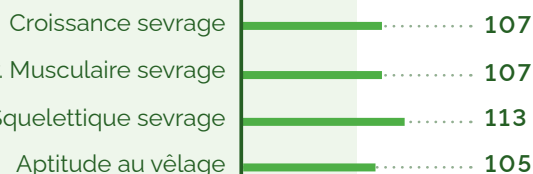
ISEVR

BL.PF.24.1 (CD 0.54)

115

IVMAT

BL.PF.24.1 (CD 0.44)



TARANIS

CUMUL GÉNÉTIQUE

NEW



N°FR6415121344

Né le 24/07/2022 au GAEC ETCHEBEHERE (64 IRISSARRY)

Gène de couleur de robe : HOMOZYGOTE SOUTENU

PÈRE : GAELIC
IVMAT : 117



♂ GPP : VELOURS
♀ GMP : CAMOMILLE

MÈRE : NOISETTE
IVMAT : 111



♂ GPM : JACOB
♀ GMM : FRENELLE

L'AVIS des EXPERTS



- Montage génétique qualités maternelles
- Finesse et qualités de race
- Bonne fonctionnalité

102

FACILITÉS DE NAISSANCE
BL.PF.24.1 (CD 0.57)

106

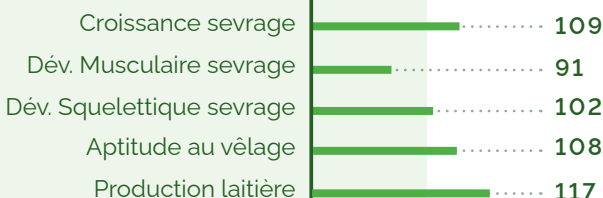
ISEVR

BL.PF.24.1 (CD 0.51)

121

IVMAT

BL.PF.24.1 (CD 0.46)



AVANT-PREMIÈRE

“JE VEUX TOUT... SAUF LES CORNES”

Avec 4 taureaux au sein de son offre sans cornes, AURIVA vous propose des taureaux hétérozygotes et homozygotes porteurs du gène Polled qui vous permettront d'obtenir des produits génétiquement sans cornes tout en exigeant une qualité élevée sur les autres caractères.

Ils sont le fruit d'un travail initié dès 2007 sur des lignées de vaches de haute valeur génétique accouplées avec des taureaux porteurs du gène Polled étrangers. Après plusieurs générations de sélection, nous vous présentons aujourd'hui une gamme de mâles capables de se mesurer à leurs homologues cornus.

Aux côtés de NIBIRU qui a fait ses preuves en production, vous pourrez donc utiliser SELF P, hétérozygote et deux homozygotes RELAX PP et SIGMA PP.

SANS CORNES ET SANS REPROCHE !

A Bozouls dans l'Aveyron, Benjamin Pons élève 95 mères Blondes d'Aquitaine. C'est son père, toujours actif sur l'exploitation qui, déjà, avait choisi la Blonde il y a 30 ans au démarrage du troupeau. Amoureux de la race et de ses qualités, Benjamin utilise la génétique sans cornes AURIVA depuis la mise au catalogue de MASTER.

En recherche de qualités maternelles, de conformation et de docilité pour les animaux de son élevage, il insémine son troupeau à hauteur de 80% dont un tiers de ces IA se fait aujourd'hui en sans cornes.

« Je n'aime pas écorner les veaux et pour moi une Blonde sans cornes est aussi belle qu'une Blonde avec des cornes. Mon objectif est d'avoir d'ici à quelques années 0 corne dans le troupeau, pour ne pas écorner bien sûr, pour la sécurité, parce que je suis persuadé que les acheteurs seront de plus en plus en recherche de ses animaux et pour pourquoi pas vendre quelques reproducteurs dans l'avenir. »



A gauche Jean-Luc Boudou (Inseminateur), à droite Benjamin Pons avec son troupeau de Blondes d'Aquitaine

En totale confiance avec son inséminateur Jean-Luc Boudou, Benjamin choisit les taureaux qui pourront « lui simplifier la vie ». En EARL depuis quelques mois, la sécurité au vêlage est primordiale pour Benjamin. « L'an passé j'ai beaucoup utilisé

PYHA et ONDENC pour sécuriser les naissances qui ont souvent lieu en septembre pendant les semis. J'utilise aussi un large panel des taureaux du catalogue selon les vaches à accoupler.



Filles de NIBIRU

Je vends des femelles grasses en local, mes broutards et quelques autres femelles. La performance de mes animaux est donc un critère très important, avec ou sans cornes. Le sans cornes seul n'est pas un critère valable, les veaux doivent être bons. On ne fait pas du sans cornes pour « avoir des planches ». Avec NIBIRU je suis totalement satisfait de la production. Cette année j'en ai gardé 11 femelles elles sont très bien. J'ai encore 3 MASTER et quelques RELAX PP dont je suis ravi également.

Devraient aussi arriver à l'automne quelques SIGMA PP – pas beaucoup parce je suis plutôt en recherche d'animaux mixtes – et également plusieurs SELF P, j'ai hâte ! »

NIBIRU

SANS CORNES SANS CONCESSION



N°FR4747484926

Né le 24/12/2017 à la Station AURIVA (47 LABASTIDE CASTEL AMOUROUX)

Gène de couleur de robe : HETEROZYGOTE

Gène Polled : HÉTÉROZYGOTE

PÈRE : HORFE ♂
IVMAT : 107

♂ GPP : ETE
♀ GMP : EURASIENNE

MÈRE : 3048 ♀
AveL : 114

♂ GPM : BRAVOUR
♀ GMM : SUCCES

POINTS FORTS CONFIRMÉS SUR DESCENDANCE

- Potentiel musculaire
- Qualités de race
- Bonne fonctionnalité



102

**FACILITÉS
DE NAISSANCE**

BL.PF.24.1 (CD 0.97)

105

ISEVR

BL.PF.24.1 (CD 0.92)

96

IVMAT

BL.PF.24.1 (CD 0.62)

Conseillé sur les filles de :

CABREL, FRENCHY, FUXEEN, GAELIC, GALIAX, JABU,
MEKONG



SELF P

PERFORMANCES D'EXCEPTION



N°FR1222010414

Né le 11/10/2021 au GAEC CANNAC (12 LA SELVE)

Gène de couleur de robe : HOMOZYGOTE SOUTENU

Gène Polled : HÉTÉROZYGOTE

PÈRE : JOLIUS ♂
IVMAT : 100

♂ GPP : ETANDART
♀ GMP : FLORE

MÈRE : NAPHTALINE ♀
DMsev : 115

♂ GPM : IAN
♀ GMM : DENTELLE

L'AVIS des EXPERTS

- Potentiel de croissance très élevé
- Eclatements musculaires
- Qualités de race



104

**FACILITÉS
DE NAISSANCE**

BL.PF.24.1 (CD 0.59)

119

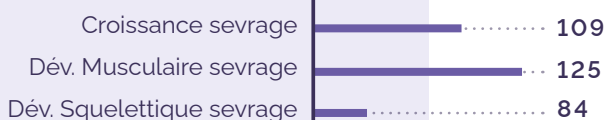
ISEVR

BL.PF.24.1 (CD 0.53)

112

IVMAT

BL.PF.24.1 (CD 0.44)



SANS CORNES

RELAX PP

100% SANS CORNES



FR8564825250

Né le 04/01/2020 au GAEC DU BREUIL (85 ST PHILBERT DE BOUAINE)

Gène de couleur de robe : HOMOZYGOTE SOUTENU

Gène Polled : HOMOZYGOTE

PÈRE : MACAO
IFNAIS : 109

♂ GPP : ARAMIS
♀ GMP : ITXASOA

MÈRE : NOVINA
DMsev : 111

♂ GPM : BRAVOUR
♀ GMM : DAVINA

POINTS FORTS CONFIRMÉS SUR DESCENDANCE

- Régularité de la production
- Bonne mixité
- Solidité fonctionnelle



100

**FACILITÉS
DE NAISSANCE**
BL.PF.24.1 (CD 0.88)

101

ISEVR

BL.PF.24.1(CD 0.58)

98

IVMAT

BL.PF.24.1(CD 0.42)



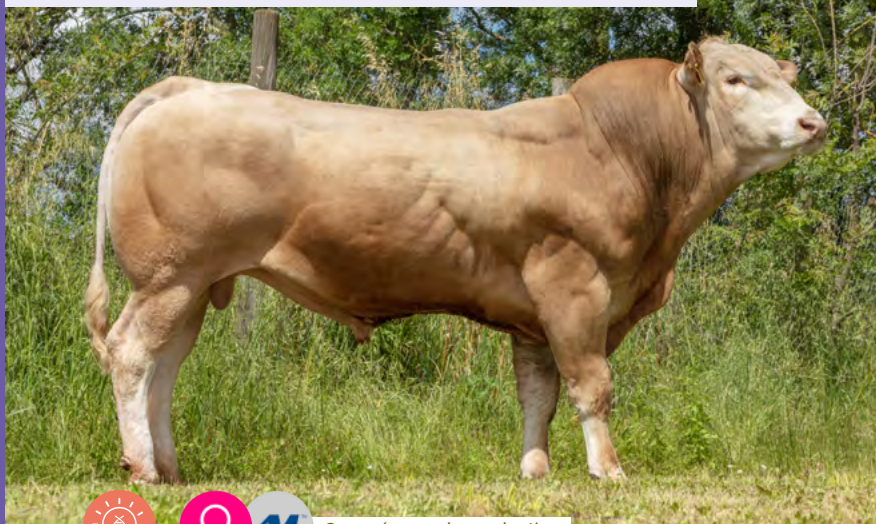
Conseillé sur les filles de :

FUXEEN, GAELIC, GALIAX, HORFE, HASHTAG

Croissance sevrage	100
Dév. Musculaire sevrage	97
Dév. Squelettique sevrage	108
Aptitude au vêlage	85

SIGMA PP

NOUVEAUTÉ 100% SANS CORNES



Sous réserve de production

N°FR6415241185

Né le 05/09/2021 au GAEC SALARIA (64 IBAROLLE)

Gène de couleur de robe : HOMOZYGOTE SOUTENU

Gène Polled : HOMOZYGOTE

PÈRE : LELAPS
DMci : 100

♂ GPP : CESAR CHRI
♀ GMP : VOLGA

MÈRE : OLYMPE

♂ GPM : FANION
♀ GMM : LEONIE

L'AVIS des EXPERTS

- Modèle mixte
- Solidité fonctionnelle
- Pedigree original



STEWBALL

GRAINE DE CHAMPION

NEW

N°FR8220211210

Né le 09/05/2021 à la SCEA SAZY ELEVAGE (82 CAUMONT)

Gène de couleur de robe : HOMOZYGOTE SOUTENU

PÈRE : NARCOS ♂
AveL : 113

♂ GPP : IVAN
♀ GMP : HILARY

MÈRE : OVIDIE ♀
ISEVR : 111

♂ GPM : ILLICO
♀ GMM : LUDMILA

L'AVIS des EXPERTS



- Pedigree prestigieux
- Qualifié RRJ* en station
- Qualités de race et morphologie de haut niveau

98

**FACILITÉS
DE NAISSANCE**
BL.PF.24.1 (CD 0.51)

103

IMOCR SE

BL.PF.24.1(CD 0.38)

Croissance se	100
Dév. Musculaire se	101
Dév. Squelettique se	100
Aptitudes fonctionnelles se	106
Qualités de race se	110
Ouverture pelvienne se	95



SÉLECTION IBOVAL

MELKIOR

LA CROISSANCE PRÉCOCE



N°FR6414636024

Né le 24/12/2016 chez M LAFITTE (64 SEMEACQ BLACHON)

Gène de couleur de robe : HETEROZYGOTE

PÈRE : ISIDOR ♂ *IFNAIS : 121* — **GPP : VIVALDI**
 — **GMP : BAGUE**

MÈRE : ESTELLE ♀ *DMsev : 124* — **GPM : PIFROU**
 — **GMM : TRUFFE**

L'AVIS des EXPERTS



- ▶ Vêlages très faciles
- ▶ Forte croissance précoce
- ▶ Cumul de lignées viande

114

**FACILITÉS
DE NAISSANCE**
BL.PF.24.1 (CD 0.84)

117

**APTITUDES
BOUCHÈRES**
BL.VF.24.1(CD 0.55)



NAHIKO

SUPER MUSCLÉ



N°FR6414637450

Né le 01/12/2017 à la SCEA BISCAY (64 OSTABAT ASME)

Gène de couleur de robe : HETEROZYGOTE

PÈRE : GEXAN ♂ *DMsev : 128* — **GPP : VIVALDI**
 — **GMP : EDERRA**

MÈRE : FADELA ♀ *IVMAT : 110* — **GPM : SUPER**
 — **GMM : CELIMENE**

L'AVIS des EXPERTS



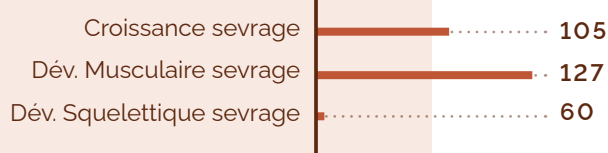
- ▶ Eclatements musculaires
- ▶ Bonnes facilités de naissance
- ▶ Croissance et finition précoce

108

**FACILITÉS
DE NAISSANCE**
BL.PF.24.1 (CD 0.88)

111

ISEVR
BL.PF.24.1(CD 0.68)



GLACON

LA VALEUR SÛRE VIANDE PRÉCOCE



N°FR6413181065

Né le 05/09/2011 au GAEC MAITRENIA (64 LABETS BISCAY)

Gène de couleur de robe : -

PÈRE : POKER ♂
IFNAIS : 125

♂ GPP : EDER
♀ GMP : HEROINE

MÈRE : CHANTILLY ♀
IFNAIS : 110

♂ GPM : NICODEME
♀ GMM : TARTE

L'AVIS des EXPERTS



- Facilités de naissance maximales
- Conformation muscuaire
- Couleur de viande

119

FACILITÉS DE NAISSANCE
BL.PF.24.1 (CD 0.99)

118

APTITUDES BOUCHÈRES
BL.VF.24.1(CD 0.83)



GAZOU

COULEUR ET COMPACITÉ



N°FR1211079042

Né le 22/08/2011 au GAEC DE RULHAGUET (12 RULHAC ST CIRQ)

Gène de couleur de robe : -

PÈRE : VIVALDI ♂
IFNAIS : 116

♂ GPP : NICODEME
♀ GMP : PAVOTE

MÈRE : URGARDA ♀
IFNAIS : 100

♂ GPM : MESSENGER
♀ GMM : SIMBA

L'AVIS des EXPERTS



- Compacité musculaire
- Forte croissance précoce
- Bonnes facilités de naissance

111

FACILITÉS DE NAISSANCE
BL.PF.24.1 (CD 0.99)

124

APTITUDES BOUCHÈRES
BL.VF.24.1(CD 0.96)



LABEL BLONDE
ÉQUILIBRE

NEW
NEW
NEW

									QUALITÉS BL QM 24				
NOM	Num.	N° IE	PÈRE	GPM	IFNAIS	CD	IFNAIS		CRqms	DMqms	DSqms	IMOCRqms	IFERqms
PATUA **	FR6414989957	7996262	FUXEEN	ELDORADO	99	0.88			103	104	98	103	101
PALLAS	FR6414648189	7996260	GALIAX	TOKAPI	96	0.89			109	116	107	113	86
PEGASE	FR5355989467	7996259	GALIAX	ORVIL	100	0.89			90	110	87	94	96
ORIGAMI	FR6414787866	7995013	FUXEEN	CLIMAX	97	0.89			91	85	91	86	92
NARKO	FR6414756075	7994279	JUNIO	ARAMIS	98	0.97			109	108	104	110	103
NEKETI	FR6414656782	7993070	GÆLIC	TOKAPI	93	0.99			110	110	113	113	95
NACERY	FR5655921562	7993064	EDISON	ANGELO	97	0.97			109	113	102	110	97
NARUTO	FR7934931978	7993072	JACKPOT	FRELON	95	0.99			119	122	134	129	99
MARENGO	FR3100275553	7991584	FUXEEN	VALIUM	94	0.99			106	109	106	109	100
MAGIC	FR4466720331	7991586	CHERIF	CESAR	98	0.99			97	92	111	98	100
LEGO	FR8160146119	7991595	HORFE	VIDOCQ	103	0.95			97	115	92	102	103

LABEL BLONDE
MORPHOLOGIE

NEW
NEW

RAPACE	FR6415469481	79A0033	JABU	CALINO	106	0.91							
PANTZO	FR6414789608	7997438	IODELYS	BERLIOZ	94	0.91							
PONT AVEN	FR2278511355	7997017	MARVELOUS	FABULEUX	103	0.89							
PEPINO	FR4474581709	7996257	HORFE	BRASIER	106	0.91			104	111	113	110	101
MORZINE	FR4433554042	7992378	HAREM	FUNKY	89	0.90			97	88	100	93	104
LATINO	FR8564824755	7990676	HIPSTER	BERLIOZ	91	0.94			103	94	115	103	98
JABU	FR4908403113	7987879	ANIS	THEODULE	97	0.99							

LABEL BLONDE
VÉLAGE FACILE

NEW

RAMI	FR8160031547	79A0132	HASHTAG	FUXEEN	121	0.83							
ROD	FR7959374057	7998600	JABU	FAUCON	110	0.92							
PITCHOUN	FR7969741300	7997022	HASHTAG	ELDORADO	114	0.91							
PYHA	FR3330237891	7996057	FUXEEN	HOULALA	114	0.99			104	104	104	105	86
ONDENC	FR8160168929	7995014	FROOME	CLIMAX	106	0.99			108	98	103	105	90
LARGO	FR3100035132	7990671	HANNIBAL	DOM TOM	105	0.99			103	107	110	107	95
HASHTAG	FR3100361906	7984446	ARAMIS	ANGELO	123	0.99			83	112	90	91	95
GÆLIC	FR5343396600	7982896	VELOURS	LEO	106	0.99			103	101	95	101	97
ANGELO	FR5343396363	7970017	PANTHEON	CRACK	110	0.99			100	104	94	100	103
ARAMIS	FR2231849207	7970015	LEO	INEDIT	115	0.99			87	110	89	93	99

TAUREAUX
AVANT-1ÈRE

NEW
NEW

TENGU	FR6415402890	79A2896	MAGIC	VACHERIN	101	0.59							
TARANIS	FR6415121344	79A2464	GÆLIC	JACOB	102	0.57							

SANS
CORNES

SELF P	FR1222010414	79A1548	JOLIUS	IAN	104	0.59							
SIGMA PP **	FR6415241185	79A1553	LELAPS	FANION									
RELAX PP	FR8564825250	7997444	MACAO	BRAVOUR	100	0.88							
NIBIRU P	FR4747484926	7995052	HORFE	BRAVOUR	102	0.97							
PIROL PP *	DE000359249807	79A0752	PLAYBOY	URANUS									

SÉLECTION
IBOVAL

NEW

STEWBALL	FR8220211210	79A1557	NARCOS	ILICO	98	0.51							
MAGNIFIC	FR6414486487	7996312	ARLEQUIN	SCOUT	83	0.94							
LOPEZ	FR8160035916	7994832	GUERNICA	CRENCA	88	0.97							
JOLIUS	FR8214011280	7992936	ETENDART	UNIVERS	96	0.97							
IODELYS	FR1415981963	7993931	FROMANT	DIOR	85	0.98							

LABEL VIANDE
PRÉCOCE

									APTITUDES VEAUX DE BOUCHERIE RACE			
NOM	Num.	N° IE	PÈRE	GPM	IFNAIS	CD FNAIS	IFN ^{rt}	CD IFN ^{rt}	ICRCvbf	CONFvbf	COULvbf	IABvbf
NAHIKO	FR6414637450	7995053	GEXAN	SUPER	108	0.88	106	0,89				
MELKIOR	FR6414636024	7993077	ISIDOR	PIFROU	114	0.84	105	0,87				
MEGALITH  	FR1217103089	7992365	FOLKER	VIVALDI	112	0.90	108	0,9	88	110	96	94
JOYSTICK	FR1215168101	7989244	BRAVOUR	MALINOIS	98	0.94	99	0,91	98	104	99	100
GLACON	FR6413181065	7983541	POKER	NICODEME	119	0.99	114	0,95	92	116	108	105
GAZOU	FR1211079042	7982880	VIVALDI	MESSAGER	111	0.99	109	0,98	102	120	107	115

INDEX QM

CR : Potentiel de Croissance (à 18 mois)
DM : Développement Musculaire (à 18 mois)
DS : Développement Squelettique (à 18 mois)
IMOCR : Synthèse Morphologie Croissance

IFER : Synthèse Fertilité
IVEL : Synthèse Aptitude au Vêlage
IMER : Synthèse Incidence Mère au Sevrage
PLait : Production Laitière
IQM : Synthèse Qualités Maternelles

INDEX IBOVAL

IFNAIS : Facilités de Naissance
CR sev : Potentiel de Croissance au Sevrage
DM sev : Développement Musculaire au Sevrage
DS sev : Développement Squelettique au Sevrage
ISEVR : Synthèse de Sélection au Sevrage
CD : Coefficient de Détermination

Avel : Aptitudes au vêlage des filles
Alait : Aptitude à l'Allaitement
IVMAT : Valeur Maternelle Synthétique au Sevrage
FOSsev : Finesse d'os
CRpsf : Croissance post-sevrage
COMPsev : Comportement des veaux au pointage sevrage

MATERNELLES				IBOVAL BL.PF 24.1												JEUNES BOVINS FERME BL.PF 24.1				POST SEV FERME BL.PF 24.1	
IVLqms	IMERqms	PLAITqms	IQMqms	CRsev	DMsev	DSsev	ISEVR	CD ISEVR	FOSsev	AVEL	ALAIT	IVMAT	CD IVMAT	COMPsev	CD COMPsev	ICRCjbf	CONFjbf	IABjbf	CD IABjbf	CRpsf	CD CRpsf
101	104	108	104	110	108	95	112	0.76	98	115	98	109	0.55	102	0.55	110	106			99	0.74
97	112	109	112	96	113	92	97	0.82	106	109	115	114	0.58	97	0.58	98	108	102	0.54	100	0.78
98	111	113	99	85	114	87	88	0.82	112	106	119	110	0.58	109	0.61	87	102	90	0.56	85	0.76
111	99	109	93	106	102	104	107	0.80	92	107	110	117	0.61	97	0.59	93	104	96	0.54		
101	99	98	106	117	109	112	122	0.92	100	103	95	115	0.64	99	0.79	106	106	109	0.55		
112	101	98	112	99	108	102	99	0.95	108	118	104	110	0.69	101	0.87	95	107	99	0.58		
102	98	96	105	103	109	99	105	0.91	95	113	104	111	0.67	96	0.78	105	106	108	0.59		
119	93	96	121	120	123	116	132	0.98	97			121	0.59	96	0.96	111	122	122	0.84	116	0.90
106	95	101	105	102	115	101	106	0.98	95	116	95	106	0.73	107	0.95	106	113	112	0.91	104	0.93
100	94	93	98	100	109	109	106	0.98	99	106	98	107	0.75	96	0.95	106	108	110	0.93	106	0.93
96	101	99	101	96	117	102	107	0.89	103	89	113	117	0.67	97	0.73	105	111	110	0.63	96	0.80
				109	106	104	116	0.77	100	98	113	123	0.55	105	0.54	103	97				
				99	110	96	99	0.83	100	107	94	96	0.57	105	0.63	105	103	106	0.57		
				96	101	113	102	0.82	107	101		110	0.49	90	0.57	94	100				
106	93	97	106	106	106	112	115	0.84	97	107	103	118	0.58	110	0.62	113	103	114	0.58	105	0.78
97	99	107	95	109	106	112	108	0.81	96	104	105	115	0.61	104	0.58	107	100				
97	106	99	105	111	106	121	114	0.88	105	118	106	126	0.63	114	0.73	107	100	107	0.58	106	0.79
				112	101	114	113	0.99	100	94	109	119	0.95	106	0.98	106	98	104	0.96	114	0.97
				101	118	97	120	0.70	103	105	108	124	0.52			93	109				
				99	115	93	110	0.86	106	96	116	122	0.58	95	0.65	96	107	100	0.50		
				93	114	88	105	0.82	110	92	111	111	0.55	91	0.62	83	108	89	0.51		
97	102	109	102	105	109	101	118	0.97	98	111	109	125	0.63	103	0.90	105	106	108	0.58	106	0.82
103	101	104	103	116	109	101	124	0.98	94	96	101	117	0.68	110	0.94	109	107	112	0.84	109	0.88
101	87	94	98	103	112	107	113	0.99	104	104	90	104	0.80	99	0.98	100	99	99	0.95	98	0.96
109	110	110	101	90	110	86	105	0.99	108	87	110	108	0.92	98	0.98	82	111	90	0.95	89	0.96
116	103	101	107	100	101	93	102	0.99	105	113	115	117	0.98	108	0.98	91	94	89	0.98	100	0.98
103	103	95	103	99	101	90	103	0.99	102	104	107	108	0.98	91	0.98	105	102	106	0.98	96	0.98
101	114	110	102	93	113	90	106	0.99	111	83	109	108	0.99	94	0.99	88	111	95	0.99	83	0.99
				107	107	113	114	0.54	96	105		115	0.44								
				109	91	102	106	0.51	101	108	117	121	0.46			100	97				
				109	125	84	119	0.53	108			112	0.44								
				100	97	108	101	0.58	115	85		98	0.42			89	114				
				102	111	87	105	0.92	95	104	93	96	0.62	104	0.76	105	112	111	0.63		
				114	104	120	111	0.89	99	105	96	111	0.67	101	0.63	120	109	124	0.57		
				116	98	112	110	0.95	96	106	95	106	0.79	100	0.84	105	100	104	0.83	106	0.85
				100	110	100	102	0.96	100	99	97	100	0.75	101	0.87	93	101	94	0.80	100	0.87
				112	104	114	109	0.97	89	112	94	108	0.89	98	0.94	118	101	117	0.90	116	0.91

BOUCHÈRES BL.VF 24.1						IBOVAL BL.PF 24.1								
PURE		VEAUX DE BOUCHERIE CROISEMENT												
CD IABvbf		ICRCvbf	CONFvbf	COULvbf	IABvbf	CD IABvbf	CRsev	DMsev	DSsev	ISEVR	CD ISEVR	FOSsev	COMPsev	CD COMPsev
							105	127	60	111	0.68	105		
		118	117	94	117	0,55	94	125	70	104	0.69	110		
0.78		96	112	109	107	0,6	97	122	55	102	0.78	109	100	0.53
0.75		127	108	117	121	0.57	100	110	91	101	0.84	109	102	0.62
0.98		103	124	114	118	0.83	92	124	57	103	0.98	107	105	0.93
0.97		116	131	97	124	0,96	104	132	63	115	0.96	96	101	0.86

- Originalité Génétique
 - Semence sexée femelle
 - Semence sexée mâle
 - Semence sexée femelle/mâle
 - Sexed Ultra2M
 - Sexed Ultra4M
 - * : Disponibilité sexée femelle limitée
 - ** : Sous réserve de production en sexée femelle
 - * : Disponibilité sexée mâle limitée
 - ** : Sous réserve de production en sexée mâle
 - * : Disponibilité limitée en semence conventionnelle
 - ** : Sous réserve de production en semence conventionnelle
- semence sexée = +/-90% de déviation du SEX RATIO

INDEX JBF

ICRCjbf : Potentiel de Croissance
CONFjbf : Conformation
IAB : Synthèse Aptitudes Bouchères

Calculés à partir des performances de taurillons

INDEX VBF

IFNxt : Facilités de Naissance calculées tous les ans d'après les informations de poids et conditions de naissance de veaux croisés Blancs x Holstein nés dans les élevages issus d'insémination de testage ou de service.

ICRCvbf : Potentiel de Croissance
CONFvbf : Conformation
COULvbf : Couleur de Viande
IABvbf : Synthèse Aptitudes Bouchères

Calculés à partir des performances des veaux de boucherie

QUEL TAUREAU POUR quelle fille ?

		AMÉLIORER/CUMULER			
SUR LES FILLES DE	SUR GÉNISSE	DÉVELOPPEMENT MUSCULAIRE	FORMAT	QUALITÉS MATERNELLES	ACCOUPLEMENTS À ÉVITER
ANIS		NARKO	LATINO	PALLAS	JABU/RAPACE/ROD
ARAMIS		NARUTO	RAPACE	PEPINO	HASHTAG/NARKO/PITCHOUN/RAMI
BERLIOZ		PATUA	NARUTO	PEGASE	LATINO/PANTZO
CABREL		PATUA	PEPINO	PEGASE	
CLIMAX		NARUTO	LATINO	PEGASE	ONDENC/ORIGAMI
CLIC		NACERY	PEPINO	PALLAS	
EDISON		NARKO	PONT AVEN	PEGASE	NACERY
ENVOL		PATUA	NEKETI	ONDENC	
FANION		NARKO	NARUTO	PATUA	JABU/SIGMA PP
FUXEEN	ROD	PANTZO	LATINO	NEKETI	MARENGO/ORIGAMI/PYHA/PATUA/RAMI
FRENCHY		PATUA	PONT AVEN	PALLAS	
GAELIC	PITCHOUN	NARUTO	LATINO	PATUA	NEKETI/TARANIS
GALIAX	ONDENC	NARUTO	PEPINO	NEKETI	LEGO/PALLAS/PATUA
GINKGO	PYHA	PATUA	PEPINO	NEKETI	
HASHTAG	ONDENC	PANTZO	PONT AVEN	ORIGAMI	NARKO/PITCHOUN/RAMI
HENAN	PYHA	PANTZO	NARUTO	ONDENC	NARKO/PITCHOUN/RAMI
ILLUSTRE	PYHA	PATUA	NARUTO	PEGASE	ONDENC/ORIGAMI
IPOD	ONDENC	NACERY	NARUTO	NEKETI	
JABU	RAMI	NARKO	NEKETI	PATUA	ROD/RAPACE
JOB	RAMI	NARUTO	PONT AVEN	NEKETI	ONDENC/ORIGAMI
LARGO	ONDENC	PEGASE	LATINO	PATUA	
LARRONDO	ROD	PATUA	LATINO	PALLAS	
LATSARI	PYHA	NARKO	PEPINO	PATUA	SIGMA PP
MAGIC	ONDENC	PATUA	LATINO	PEGASE	TENGU
MARENGO	ROD	NARKO	RAPACE	LATINO	ORIGAMI/PATUA/PYHA
MEKONG	PYHA	PATUA	PONT AVEN	ORIGAMI	SIGMA PP
NACERY	ROD	NARUTO	PEPINO	NEKETI	
NARKO	PYHA	PEGASE	RAPACE	ORIGAMI	PITCHOUN/RAMI
NARUTO	PYHA	PEGASE	RAPACE	ORIGAMI	
NEKETI	PITCHOUN	PANTZO	RAPACE	PATUA	TARANIS/PALLAS
NIBIRU	PYHA	PATUA	LATINO	PEGASE	PEPINO
NOTOS	RAMI	PEGASE	LATINO	PATUA	
ONDENC	ROD	PANTZO	PEPINO	PATUA	ORIGAMI

UNE ÉQUIPE AU SERVICE DE VOTRE TROUPEAU

Vous souhaitez commander des doses des taureaux blonds d'Aquitaine AURIVA pour l'IA ?

Merci de vous rapprocher de votre coopérative ou de notre service client éleveur :

► commercial@auriva-elevage.com ou 05 56 30 75 66

Vous souhaitez démultiplier les meilleures souches de votre troupeau et préparer la prochaine génération ?



Avec le pôle Biotechnologies d'AURIVA favorisez sans attendre le progrès génétique de votre cheptel. Avec la transplantation embryonnaire vous pourrez entre autres :

- Valorisez vos meilleures femelles
- Accélérez le progrès génétique dans votre troupeau
- Générez une source de revenus complémentaire

*Pour voir ou revoir notre catalogue embryons,
scannez ce QRcode :*



Pour tout demande, conseil, planning d'accouplements, commandes de doses ou d'embryons, n'hésitez pas à contactez notre équipe :



David Gonzales

Technicien création génétique
Blonde d'Aquitaine :

david.gonzales@auriva-elevage.com
07 56 02 32 70



Pierre Etchecopar

Technicien création génétique
Blonde d'Aquitaine :

pierre.etchecopar@auriva-elevage.com
07 86 10 74 68



Loli Castet

Assistante
pôle génétique viande :

loli.castet@auriva-elevage.com
05 63 82 52 75

*Et retrouvez toute l'actualité de la meilleure génétique Blond d'Aquitaine
sur notre nouvelle page facebook :*



VOUS SOUHAITEZ PARTICIPER OU VOUS PARTICIPEZ DÉJÀ À NOTRE DISPOSITIF DE CONFIRMATION SUR DESCENDANCE ?

*Consultez la plaquette des taureaux
Blonds d'Aquitaine AURIZON :*





VOUS AVEZ UNE QUESTION ?



05 56 30 75 66 / www.auriva-elevage.com / commercial@auriva-elevage.com

